



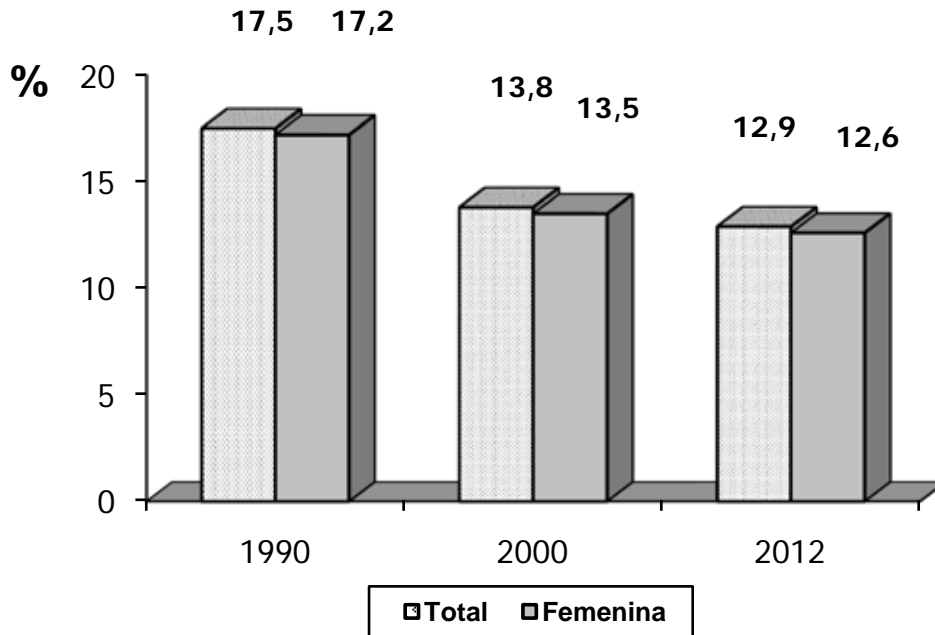
**Ministerio de Salud Pública**  
**Dirección Nacional de Registros Médicos y Estadísticas de Salud**

# **ADOLESCENTES CUBANOS PANORAMA DE SALUD**

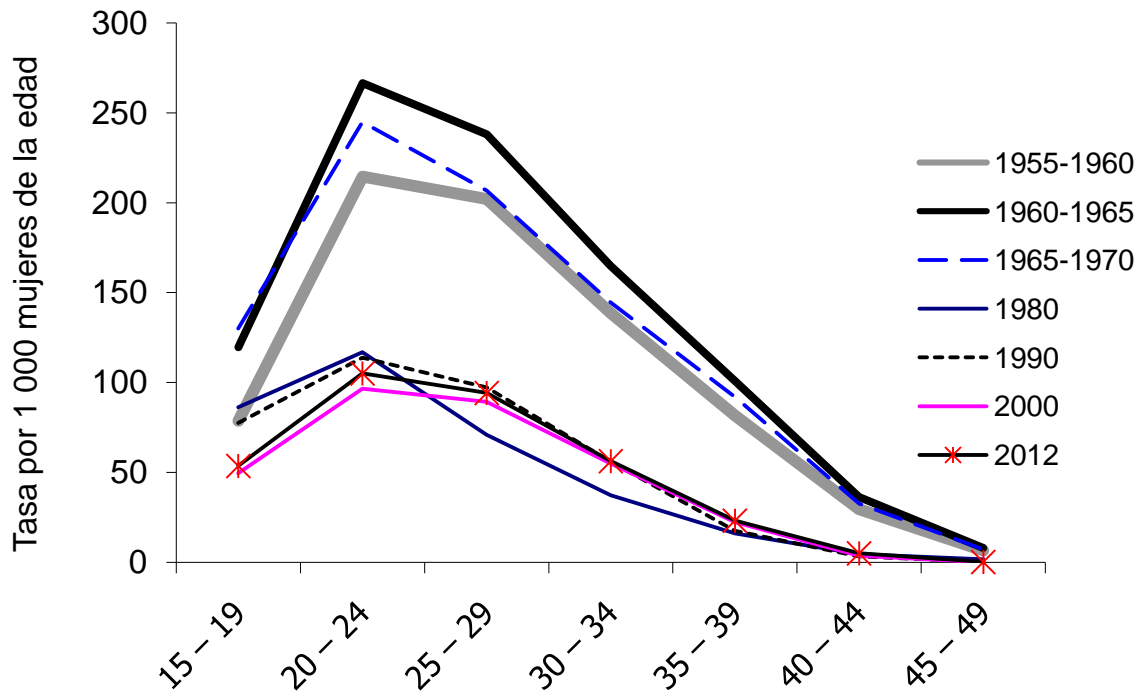
Se presentan indicadores de salud reproductiva y sexual de los adolescentes. Los indicadores provienen del Sistema de Información Estadístico de Salud. Los datos de población provienen de publicaciones de la Oficina Nacional de Estadística e Información.

**Junio, 2013**

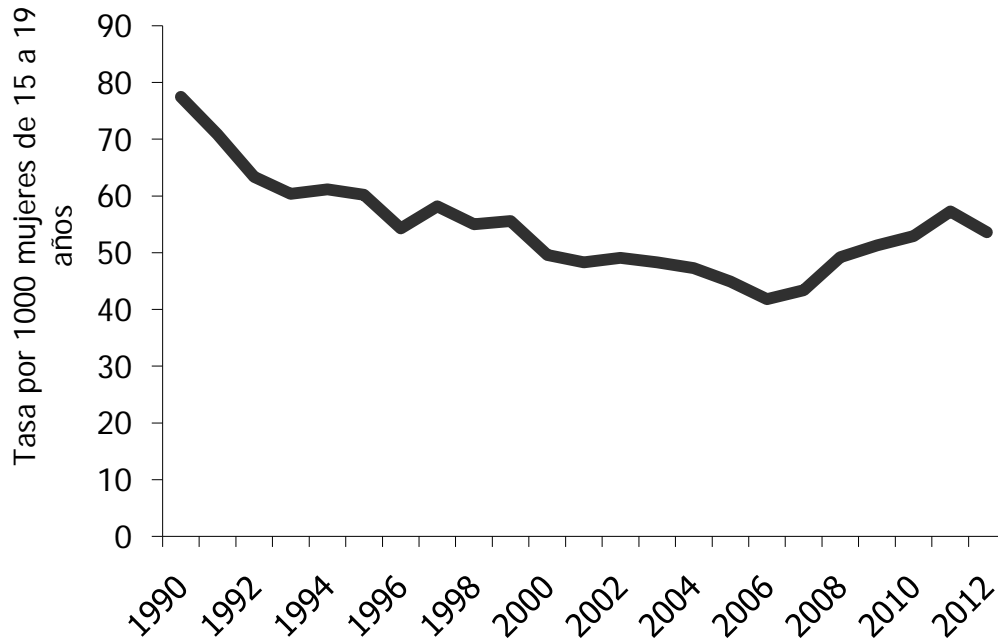
**PORCENTAJE DE POBLACIÓN ADOLESCENTE TOTAL Y FEMENINA.  
AÑOS SELECCIONADOS**



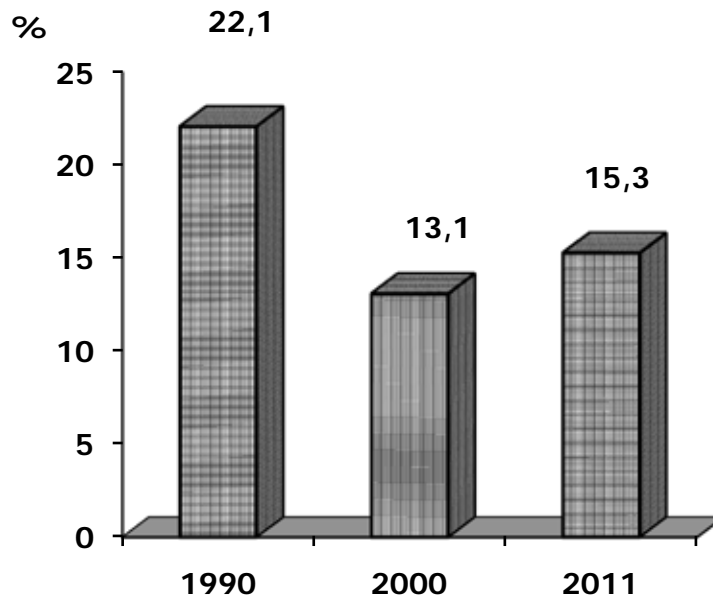
**TASA DE FECUNDIDAD POR EDAD DE LA MADRE.  
PERÍODOS SELECCIONADOS.**



### TASA DE FECUNDIDAD EN ADOLESCENTES. 1990-2012



### PORCENTAJE DE NACIDOS VIVOS DE MADRES ADOLESCENTES. AÑOS SELECCIONADOS



**PORCENTAJE DE USO DE ANTICONCEPTIVOS SEGÚN TIPO Y GRUPOS DE EDAD. 2010/11**

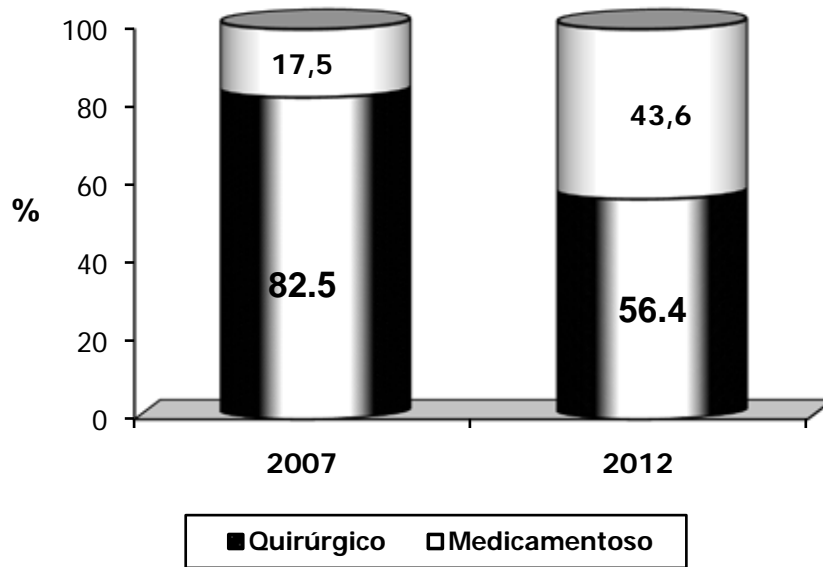
<b>Edad</b>	<b>No usan</b>	<b>Ester. Fem.</b>	<b>Píldora</b>	<b>DIU</b>	<b>Condón masc</b>	<b>Otros</b>
<b>10-19</b>	<b>33.0</b>	<b>0.4</b>	<b>13.3</b>	<b>18.8</b>	<b>29.8</b>	<b>4.7</b>
20-24	23.9	3.6	13.6	21.9	31.7	5.3
25-29	24.9	7.8	7.6	29.5	26.8	3.4
30-34	25.0	21.7	6.6	25.1	18.4	3.2
35-39	26.0	29.3	4.1	22.8	14.5	3.3
40-44	24.0	33.5	1.5	29.2	9.2	2.5
45-49	28.0	39.6	0.5	22.0	8.3	1.6

**ABORTOS INDUCIDOS EN LAS ADOLESCENTES.  
1990, 1995, 2000-2012**

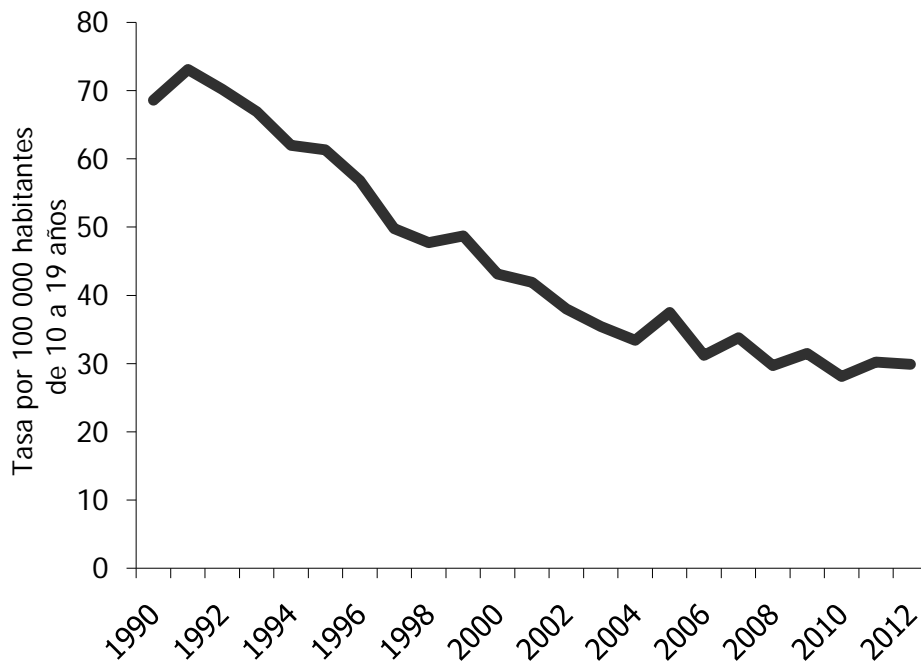
<b>Años</b>	<b>Número</b>	<b>Tasa</b>	<b>Años</b>	<b>Número</b>	<b>Tasa</b>
1990	42 715	62.7	2006	21 029	32.1
1995	19 899	33.6	2007	20 648	32.1
2000	19 681	33.6	2008	23 413	36.8
2001	19 375	31.9	2009	24 925	40.1
2002	20 866	34.3	2010	20 005	33.3
2003	19 180	31.5	2011	22 173	39.6
2004	20 293	31.1	2012	22 424	39.6
2005	20 618	31.7			

Tasa por 1000 mujeres de 12 a 19 años

## PORCENTAJE DE ABORTOS INDUCIDOS EN ADOLESCENTES SEGÚN TIPO. 2007 Y 2012



## MORTALIDAD EN ADOLESCENTES. 1990-2012



**MORTALIDAD EN ADOLESCENTES SEGÚN SEXO.  
AÑOS SELECCIONADOS**

Años	Masculino		Femenino		Razón de tasas (M/F)
	No	Tasa	No	Tasa	
1990	784	82.6	491	54.0	1.5
1995	620	78.1	330	43.6	1.8
2000	423	53.8	240	31.9	1.7
2005	386	45.7	229	28.8	1.6
2010	276	35.3	152	20.5	1.7
2012	290	38.9	144	20.4	1.9

Tasa por 100 000 habitantes de la edad (10 a 19 años) y sexo

**PRINCIPALES CAUSAS DE MUERTE EN ADOLESCENTES.  
SEGÚN SEXO. 2012**

Causa	Masculino		Femenino		Total	
	No	Tasa	No	Tasa	No	Tasa
Accidentes	92	12.3	28	4.0	120	8.3
Tumores malignos	36	4.8	21	3.0	57	3.9
Lesiones autoinfligidas intencionalmente	27	3.6	13	1.8	40	2.8
Agresiones	31	4.2	7	1.0	38	2.6
Malformaciones congénitas, deformidades y anomalías cromosómicas	7	0.9	13	1.8	20	1.4

Tasa por 100 000 habitantes de la edad (10 a 19 años) y sexo

## MORTALIDAD EN ADOLESCENTES SEGÚN SEXO Y PROVINCIAS. 2012

Provincia	Masculino		Femenino		Total	
	No	Tasa	No	Tasa	No	Tasa
Pinar del Río	23	56.7	11	28.7	34	43.1
Artemisa	9	25.3	5	14.8	14	20.2
La Habana	50	37.3	22	17.2	72	27.5
Artemisa	6	23.4	3	12.4	9	18.0
Matanzas	17	37.3	11	25.1	28	31.3
Villa Clara	23	44.5	13	26.4	36	35.7
Cienfuegos	8	30.0	5	19.9	13	25.1
Sancti Spiritus	17	57.8	2	7.3	19	33.5
Ciego de Ávila	11	38.7	7	26.3	18	32.7
Camagüey	20	40.1	16	34.4	36	37.3
Las Tunas	16	44.3	5	14.7	21	30.0
Holguín	16	23.8	8	12.7	24	18.4
Granma	22	37.9	16	29.0	38	33.6
Santiago de Cuba	37	51.8	13	19.2	50	36.0
Guantánamo	13	33.4	7	18.9	20	26.3
Isla de la Juventud	2	32.6	-	-	2	17
<b>Total</b>	<b>290</b>	<b>38.9</b>	<b>144</b>	<b>20.4</b>	<b>434</b>	<b>29.9</b>

Tasa por 100 000 habitantes de la edad (10 a 19 años) y sexo

## PREVALENCIA EN ADOLESCENTES DISPENSARIZADOS POR ALGUNAS ENFERMEDADES SEGÚN SEXO. 2012

Causas	Masculino		Femenino	
	10-14	15-19	10-14	15-19
Diabetes mellitus	1.2	4.2	1.3	4.7
Hipertensión arterial	1.6	22.3	1.2	21.6
Asma bronquial	159.4	143.1	139.4	132.2

Tasa por 1000 habitantes de la edad y sexo

## INCIDENCIA DE ALGUNAS ENFERMEDADES DE DECLARACIÓN OBLIGATORIA EN ADOLESCENTES. 2012

Causa	Masculino		Femenino		Total	
	No	Tasa	No	Tasa	No	Tasa
Tuberculosis	9	1.2	8	1.1	17	1.2
Sida*	-	-	1	1.4	1	0.7
Sifilis	170	22.8	170	24.1	340	23.4
Blenorragia	641	86.0	375	53.2	1 016	70.0
Condilomas	583	78.2	995	141.1	1 578	108.8

Tasa por 100 000 habitantes de la edad (10 a 19) y sexo

\*Tasa por 1000 000 de habitantes de la edad (10 a 19) y sexo

## INCIDENCIA DE CÁNCER EN ADOLESCENTES SEGÚN EDAD Y PRINCIPALES LOCALIZACIONES. 2009.

Tasa por 100 000 habitantes de la edad

