



MÉXICO INDICADORES DE SALUD

Este boletín deberá citarse como:

Cuba. Centro Nacional de Información de Ciencias Médicas. Biblioteca Médica Nacional. México. Indicadores de Salud. Factográfico salud [Internet]. 2017 Nov [citado Día Mes Año];3(11):[aprox. 14 p.]. Disponible en:

<http://files.sld.cu/bmn/files/2017/11/factografico-de-salud-noviembre-2017.pdf>

Reseña

Nombre oficial: Estados Unidos Mexicanos

México es una república democrática y representativa compuesta por 2 456 municipios agrupados en 32 estados federativos autónomos. El país posee una superficie territorial de 1 964 375 kilómetros cuadrados, limita al norte con los Estados Unidos de América y al sur con la República de Guatemala y Belice. La Ciudad de México, es la sede de los poderes de la Unión y la capital nacional.

La Secretaría de Salud es la entidad responsable de establecer y conducir la política nacional en materia de asistencia social, servicios médicos y salud pública, a través del Consejo de Salubridad General que comprende las secretarías de Educación y de Hacienda. El Consejo Nacional de Salud se encarga de la coordinación con los estados federativos. La Secretaría de Salud ejerce también la regulación, el control y el fomento sanitario mediante la Comisión Federal para la Protección contra Riesgos Sanitarios.

El Sistema Nacional de Salud, bajo la rectoría de la Secretaría de Salud, se encuentra actualmente en un proceso de transformación en busca de una mayor convergencia funcional entre las diferentes instituciones que lo conforman, que permita alcanzar mayores niveles de eficiencia y eficacia al reducir la fragmentación institucional prevalente, así como disminuir las inequidades y desigualdades existentes para avanzar de este modo hacia un acceso universal a servicios de salud de calidad homogénea para todos los mexicanos.

Los principales documentos que guían las prioridades en Salud del Gobierno de la República son el [Plan Nacional de Desarrollo 2013-2018](#) y el [Programa Sectorial de Salud 2013-2018 \(PROSESA\)](#).

El [Plan Nacional de Desarrollo 2013 -2018](#) establece cinco metas nacionales y tres estrategias transversales, asociadas a temas en salud y perspectiva de género, especialmente la Meta México Incluyente, que abarca varios indicadores en salud, el sistema de seguridad social y desarrollo sostenible.

Por su parte, el [Programa Sectorial de Salud 2013-2018](#), derivado del [Plan Nacional de Desarrollo 2013-2018](#), es el principal instrumento de planeación del sector de la salud, sus ejes principales de acción consisten en reducir las inequidades en salud entre los distintos grupos poblacionales, y consolidar las acciones dirigidas a las personas que viven en condiciones de vulnerabilidad mediante políticas que incidan en los determinantes sociales de la salud.

Cabe destacar que entre el 2013 y el 2015, se logró incrementar el acceso a los servicios de la salud de 9,2% a 32,9% y se logró reducir a 42,5% la carencia alimentaria en la población objetivo. Por otra parte los indicadores básicos de salud y desarrollo han mejorado en forma sistemática entre 1990 y el 2015, y alcanzaron un índice de desarrollo humano de 0,756 en el 2013.

De igual modo, indicadores clave sobre mortalidad infantil y defunciones por ataques cardíacos o accidentes cerebrales, así como los niveles de satisfacción de los pacientes, han mejorado gracias a un mayor acceso a servicios de atención médica asequibles.

México posee además, uno de los esquemas de vacunación más completos de las Américas, que contempla vacunas contra 14 enfermedades prevenibles por vacunación.

Otro hecho notable en materia de salud ha sido la formulación de políticas intersectoriales con el objetivo de prevenir y controlar las enfermedades crónicas no transmisibles. Estas políticas integran la promoción de prácticas saludables, la calidad de la atención, la regulación y la legislación. En este sentido, iniciativas sin precedente para mantener a los mexicanos sanos, como la implementación del etiquetado frontal en los alimentos y bebidas de alto contenido calórico, y la regulación de la publicidad de alimentos no saludables en los medios de comunicación dirigida a menores de edad, constituyen políticas bien diseñadas e innovadoras a nivel internacional.

No obstante, aunque el sistema de salud mexicano ha registrado importantes avances durante la última década, todavía enfrenta desafíos considerables como:

- La necesidad de mejorar aún más el acceso a los servicios de salud, así como eliminar las marcadas diferencias en la distribución de los recursos humanos de la salud a lo largo del país.
- Asimismo, los pagos directos por servicios de salud continúan siendo muy altos, lo cual refleja las dificultades para lograr un sistema de protección efectivo y con servicios de buena calidad.
- Otro desafío elemental radica en que el sistema mexicano de salud funciona como un grupo de subsistemas que operan de manera desconectada, donde cada uno ofrece un nivel distinto de cobertura y precios, con resultados que también son muy desiguales.
- Igualmente, las personas no pueden elegir el tipo de seguro ni el proveedor de servicios, ya que éstos son predeterminados por su empleo, público, privado, formal, informal o inexistente.



Mapa Físico de México



Secretario de Salud: Dr. José Narro Robles
(Nombrado el 8 de febrero de 2016)

1. Demografía

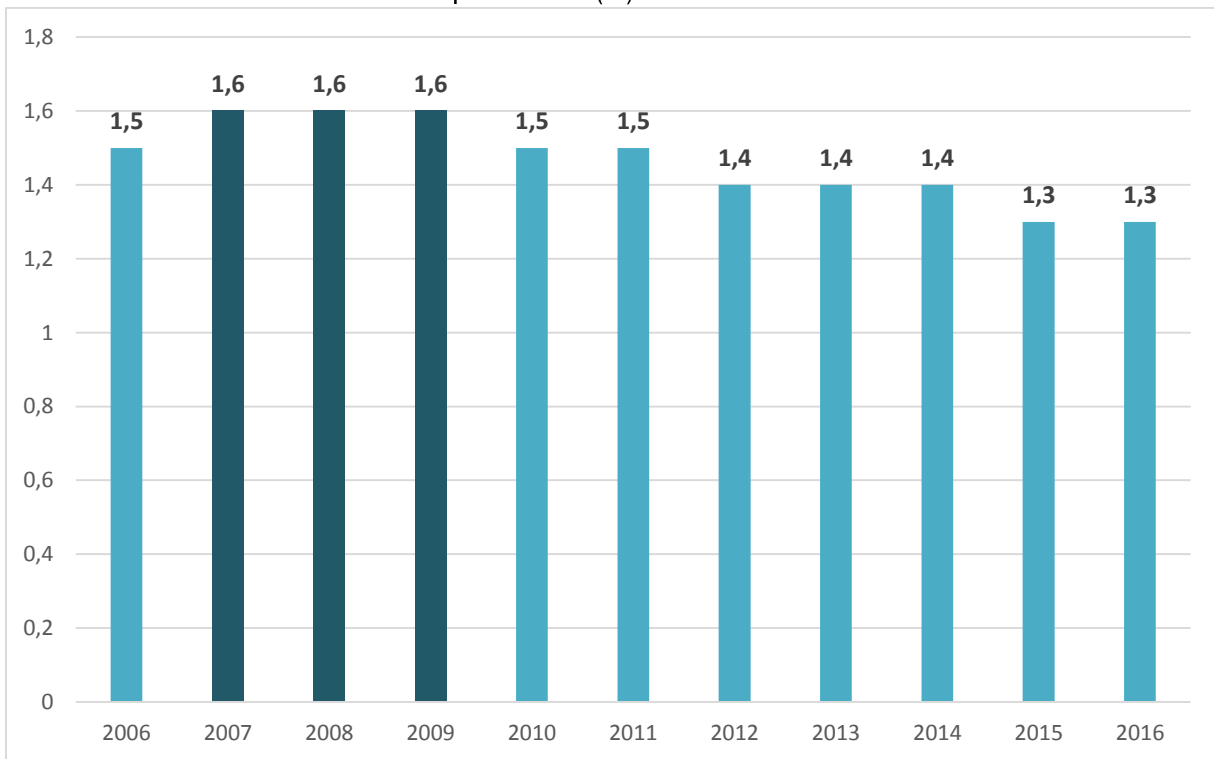
Tabla 1. Datos demográficos. 2017

Población total (miles)	129 163
Población menor de 15 años (%)	27
Población mayor de 65 años (%)	7
Edad mediana (años)	28,2
Población que vive en zonas urbanas (%)	80
Tasa global de fecundidad (hijos/mujer)	2,2
Esperanza de vida al nacer en hombres (años)	74,9
Esperanza de vida al nacer en mujeres (años)	79,7

Fuente: PAHO/WHO Data - Indicadores Básicos 2017.

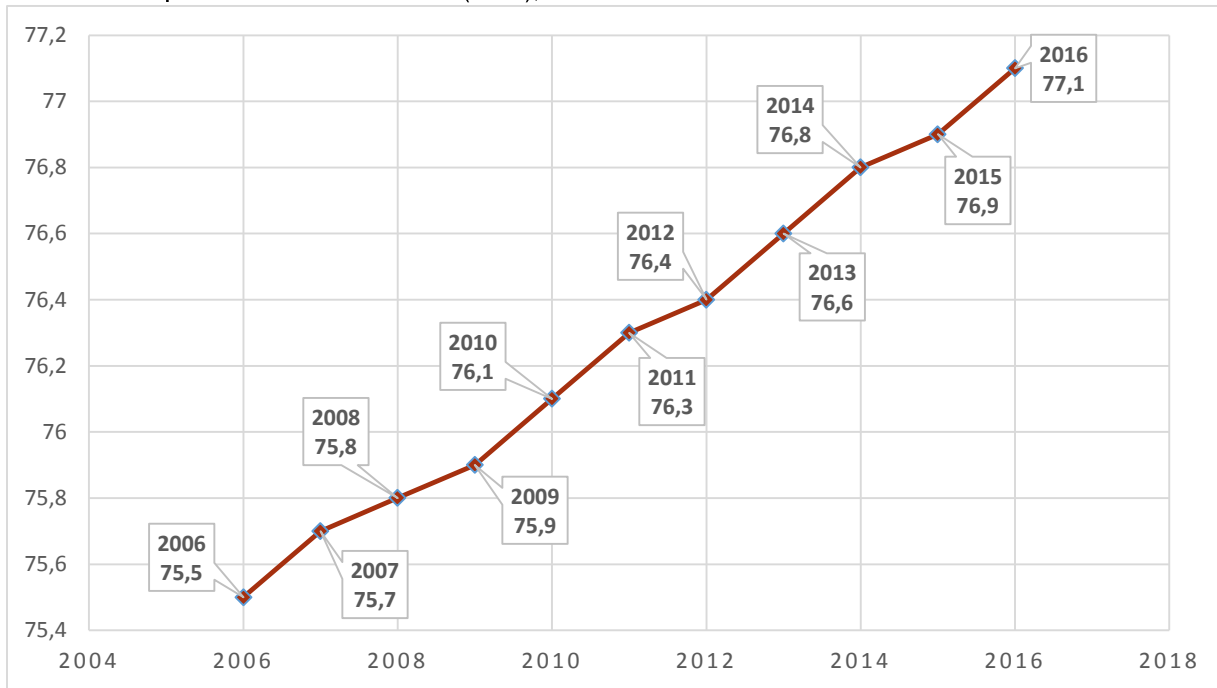
http://www.paho.org/data/index.php/es/?option=com_content&view=article&id=515

Gráfico 1. Tasa anual de crecimiento poblacional (%). 2006-2016



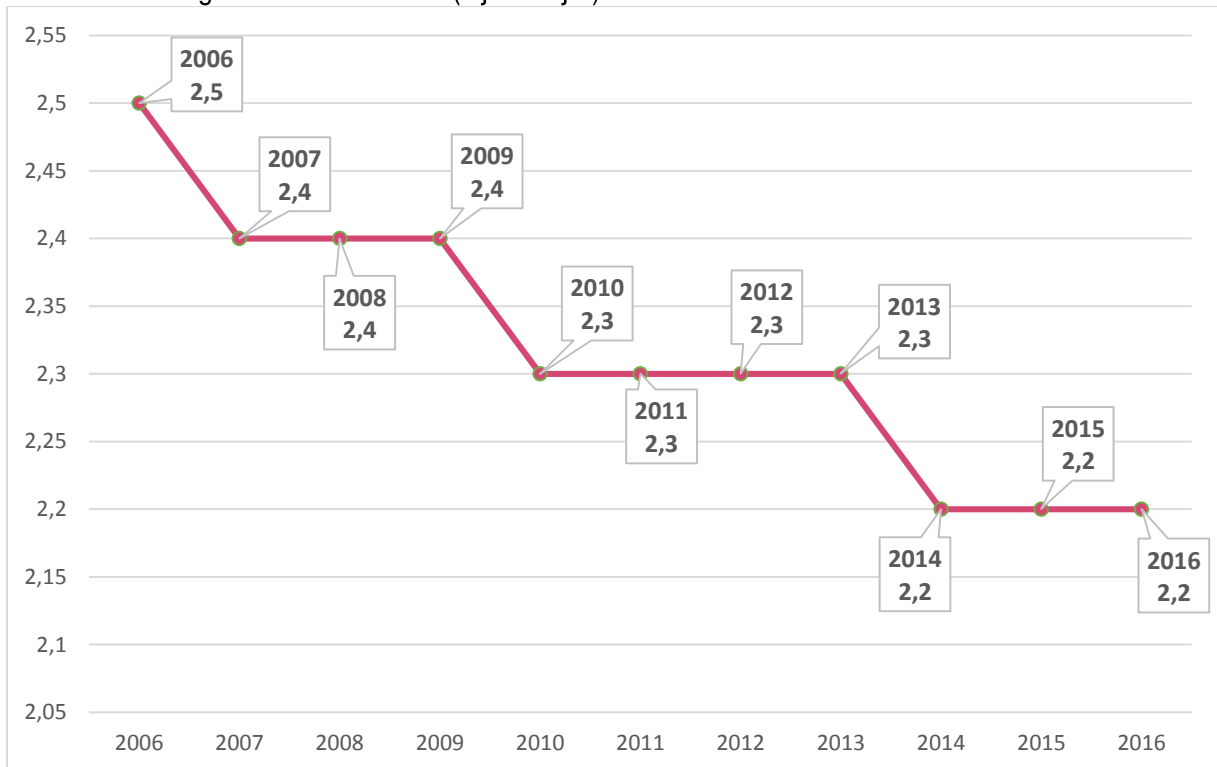
Fuente: PAHO/WHO Data - Indicadores Básicos 2017.

http://www.paho.org/data/index.php/es/?option=com_content&view=article&id=515

Gráfico 2. Esperanza de vida al nacer (años), ambos sexos. 2006-2016

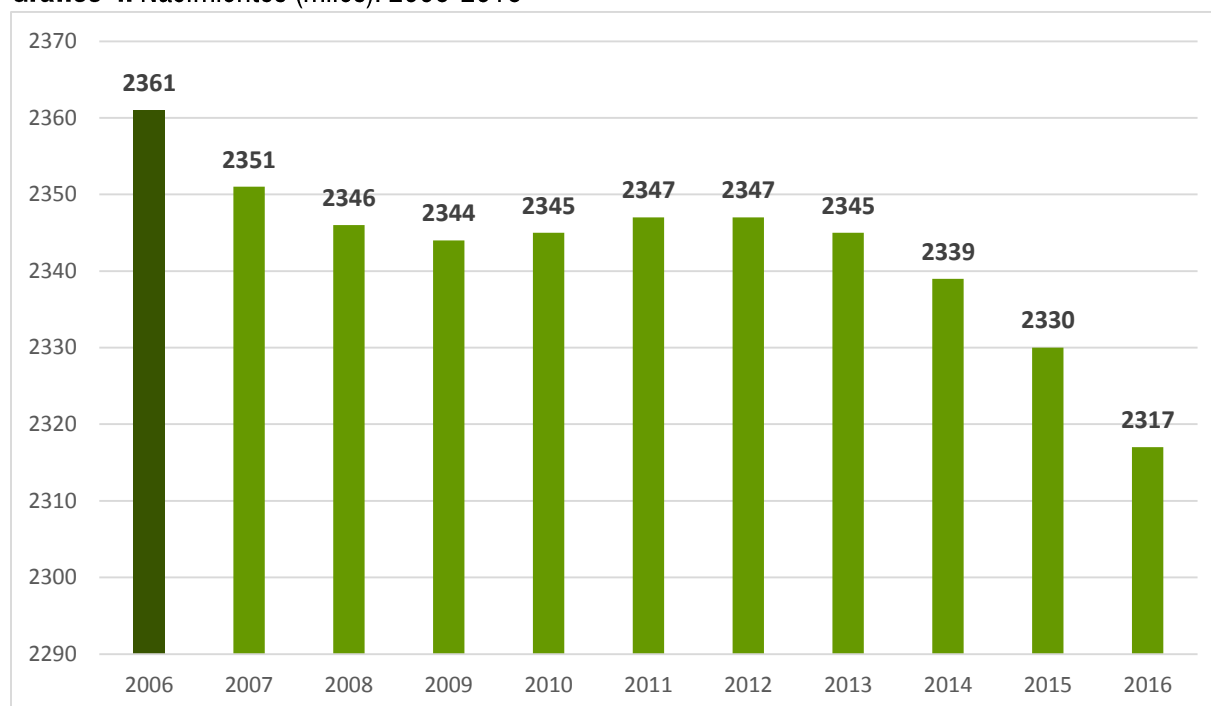
Fuente: PAHO/WHO Data - Indicadores Básicos 2017.

http://www.paho.org/data/index.php/es/?option=com_content&view=article&id=515

Gráfico 3. Tasa global de fecundidad (hijos/mujer). 2006-2016

Fuente: PAHO/WHO Data - Indicadores Básicos 2017.

http://www.paho.org/data/index.php/es/?option=com_content&view=article&id=515

Gráfico 4. Nacimientos (miles), 2006-2016

Fuente: PAHO/WHO Data - Indicadores Básicos 2017.

http://www.paho.org/data/index.php/es/?option=com_content&view=article&id=515

2. Indicadores de morbilidad

Tabla 2. Diez principales causas de morbilidad en hombres. 2014

<i>Padecimiento</i>	<i>Casos</i>
<i>Infecciones respiratorias agudas</i>	12 120 993
<i>Infecciones intestinales por otros organismos y las mal definidas</i>	2 272 667
<i>Infección de vías urinarias</i>	997 792
<i>Úlceras, gastritis y duodenitis</i>	529 636
<i>Gingivitis y enfermedad periodontal</i>	415 435
<i>Otitis media aguda</i>	272 191
<i>Conjuntivitis mucopurulenta</i>	201 215
<i>Hipertensión arterial</i>	194 258
<i>Diabetes mellitus</i>	157 793
<i>Intoxicación por picadura de alacrán</i>	146 330

Fuente: Informe sobre la salud de los mexicanos 2015. Diagnóstico general de la salud poblacional.

https://www.gob.mx/cms/uploads/attachment/file/64176/INFORME_LA_SALUD_DE_LOS_MEXICANOS_2015_S.pdf

Tabla 3. Diez principales causas de morbilidad en mujeres. 2014

<i>Padecimiento</i>	Casos
<i>Infecciones respiratorias agudas</i>	15 372 246
<i>Infecciones intestinales por otros organismos y las mal definidas</i>	3 246 261
<i>Infección de vías urinarias</i>	2 668 760
<i>Úlceras, gastritis y duodenitis</i>	968 166
<i>Gingivitis y enfermedad periodontal</i>	703 724
<i>Otitis media aguda</i>	367 434
<i>Vulvovaginitis aguda</i>	355 600
<i>Hipertensión arterial</i>	286 074
<i>Conjuntivitis</i>	255 068
<i>Candidiasis urogenital</i>	235 372

Fuente: Informe sobre la salud de los mexicanos 2015. Diagnóstico general de la salud poblacional.

[https://www.gob.mx/cms/uploads/attachment/file/64176/INFORME LA SALUD DE LOS MEXICANOS 2015 S. pdf](https://www.gob.mx/cms/uploads/attachment/file/64176/INFORME_LA_SALUD_DE_LOS_MEXICANOS_2015_S.pdf)

Tabla 4. Enfermedades seleccionadas, casos reportados

Malaria	Sarampión	Dengue	Cólera	Lepra
2015		2016		
551	1	130 069	1	451

Fuente: PAHO/WHO Data - Indicadores Básicos 2017.

http://www.paho.org/data/index.php/es/?option=com_content&view=article&id=515

Tabla 5. Tasa de incidencia de enfermedades específicas, por 100 000 habitantes. 2014

VIH	Tuberculosis
4,1	16,9

Fuente: Situación de Salud en las Américas: Indicadores Básicos 2016.

<http://iris.paho.org/xmlui/bitstream/handle/123456789/31288/IndicadoresBasicos2016-spa.pdf?sequence=1&isAllowed=y>

3. Indicadores de mortalidad

Tabla 6. Mortalidad proporcional por grupos de causas, según la CIE-10*. 2014

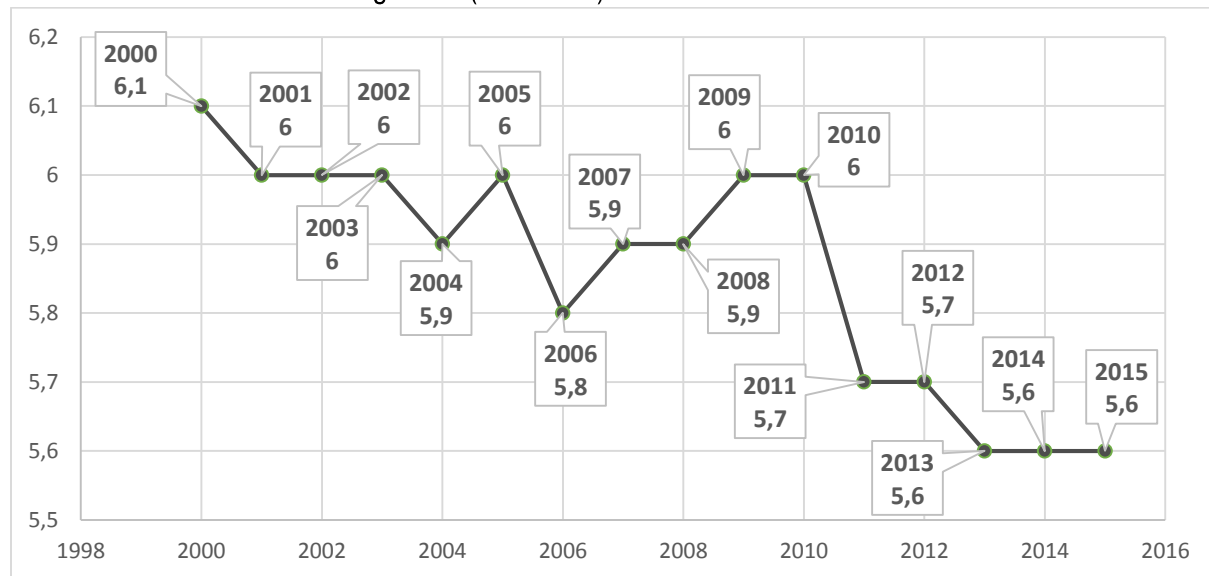
Grupo de causas	Defunciones
Enfermedades del sistema circulatorio	154 347
Enfermedades endocrinas, nutricionales y metabólicas	107 300
Tumores	81 268
Causas externas de morbilidad y de mortalidad	62 107
Enfermedades del sistema digestivo	57 754
Enfermedades del sistema respiratorio	54 452
Enfermedades del sistema genitourinario	20 653
Enfermedades infecciosas y parasitarias	16 413
Enfermedades originadas en el período perinatal	12 927
Enfermedades del sistema nervioso	10 570
Otras causas	37 678
Total	615 469

*Según la Clasificación Estadística Internacional de Enfermedades y Problemas Relacionados con la Salud, 2010.

Fuente: Salud en las Américas+ 2017.

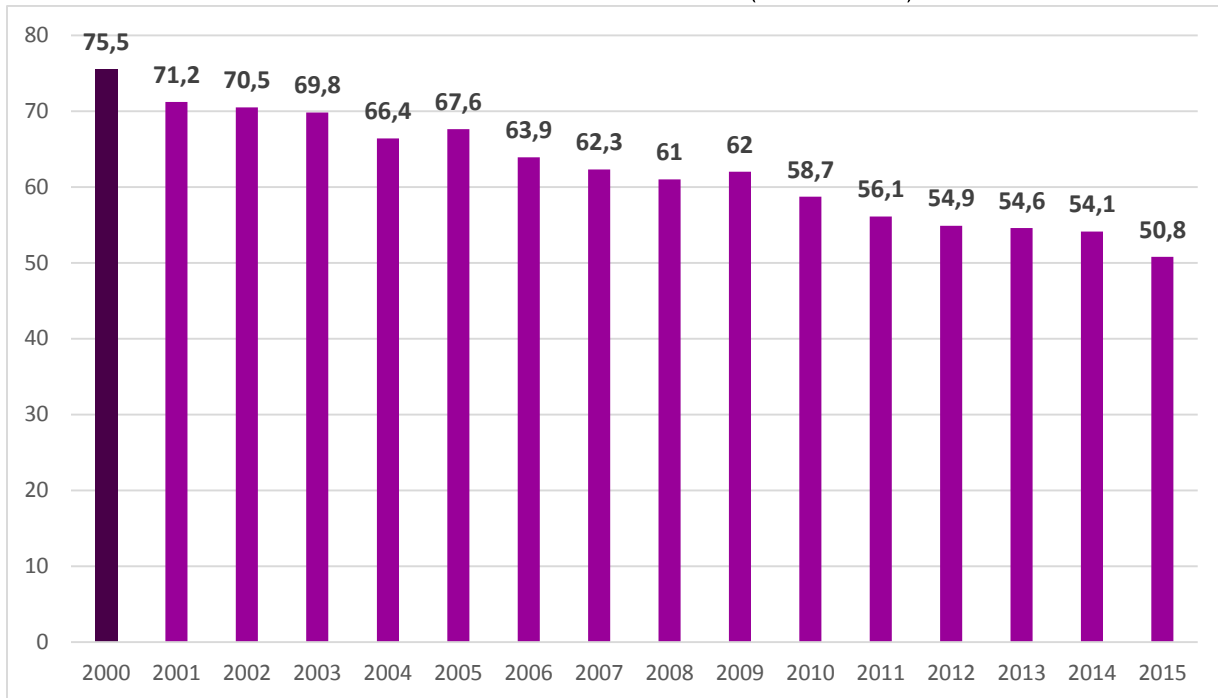
http://www.paho.org/salud-en-las-americas-2017/?post_t es=mexico&lang=es

Gráfico 5. Tasa de mortalidad general (1 000 hab) total. 2000-2015



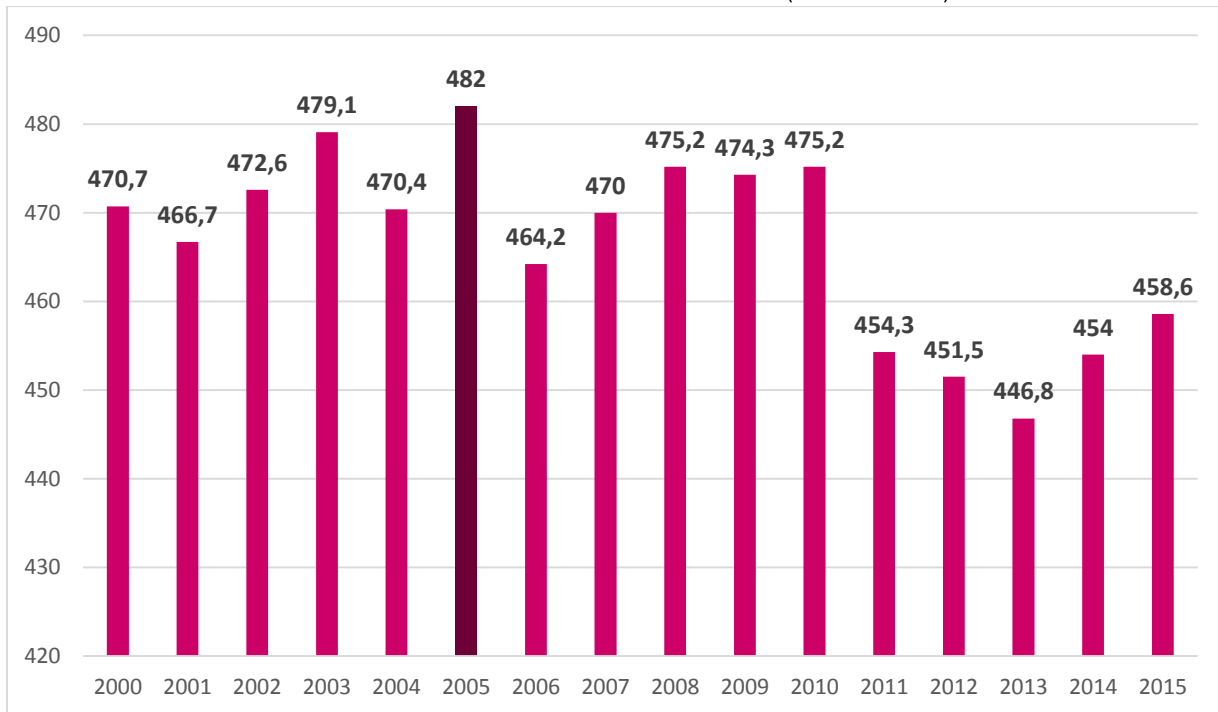
Fuente: PAHO/WHO Data - Indicadores Básicos 2017.

http://www.paho.org/data/index.php/es/?option=com_content&view=article&id=515

Gráfico 6. Tasa de mortalidad de enfermedades transmisibles (100 000 hab) total. 2000-2015

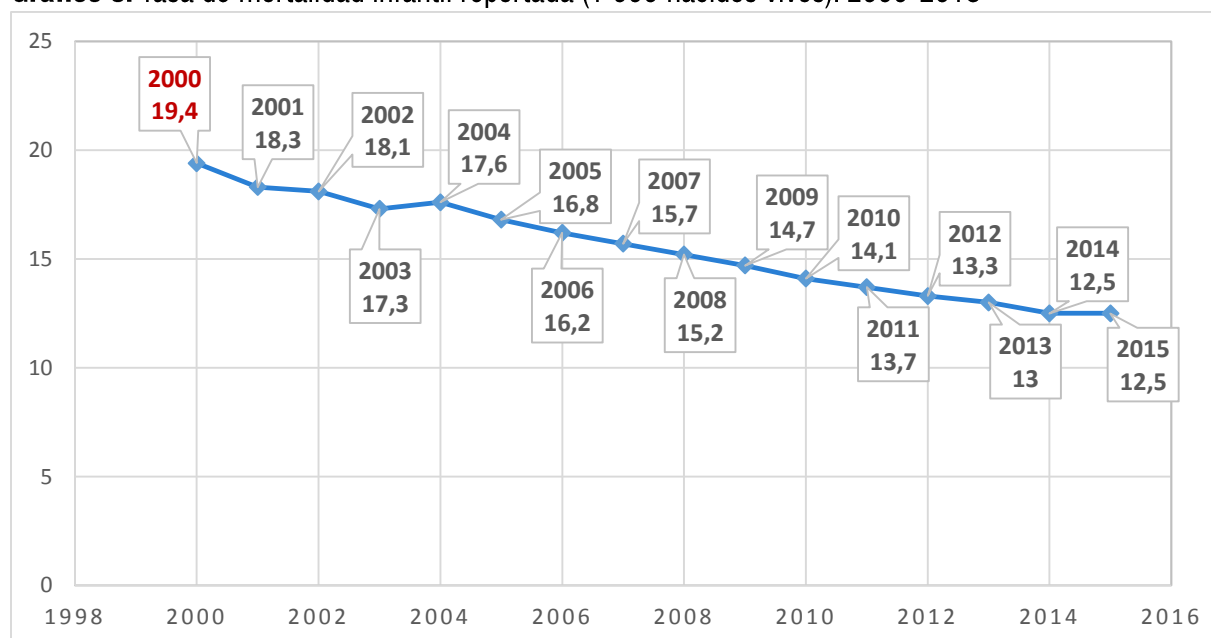
Fuente: PAHO/WHO Data - Indicadores Básicos 2017.

http://www.paho.org/data/index.php/es/?option=com_content&view=article&id=515

Gráfico 7. Tasa de mortalidad de enfermedades no transmisibles (100 000 hab) total. 2000-2015

Fuente: PAHO/WHO Data - Indicadores Básicos 2017.

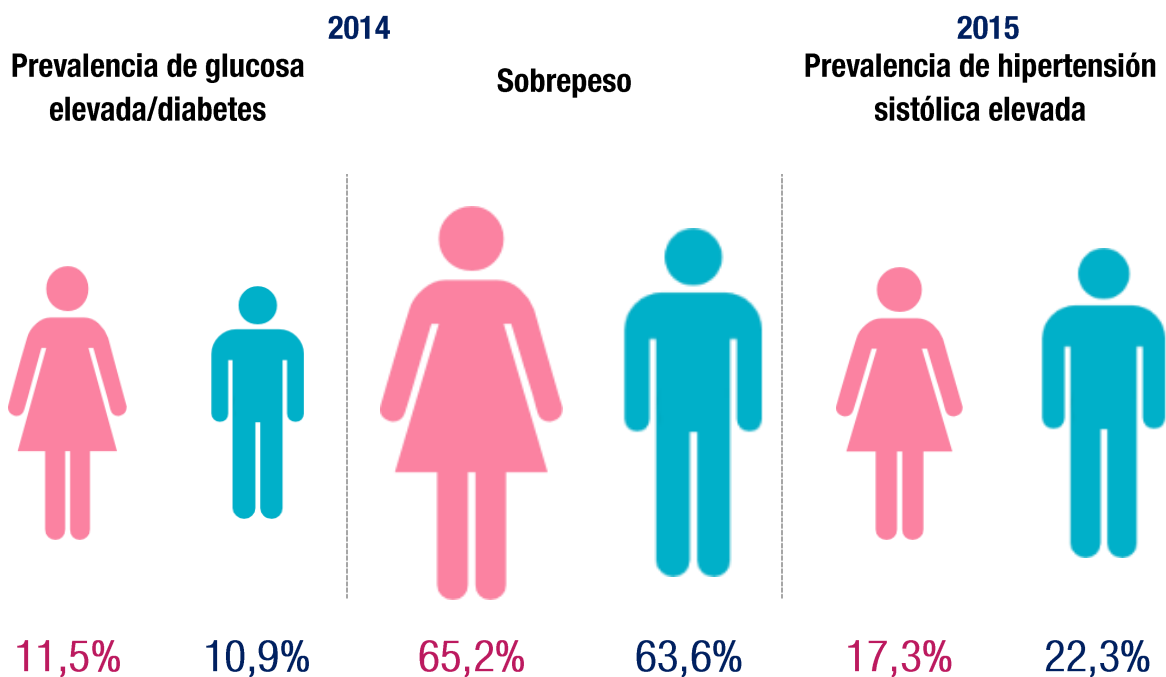
http://www.paho.org/data/index.php/es/?option=com_content&view=article&id=515

Gráfico 8. Tasa de mortalidad infantil reportada (1 000 nacidos vivos). 2000-2015

Fuente: PAHO/WHO Data - Indicadores Básicos 2017.

http://www.paho.org/data/index.php/es/?option=com_content&view=article&id=515

4. Factores de riesgo

Tabla 7. Factores de riesgo en adultos (%).

Fuente: PAHO/WHO Data - Indicadores Básicos 2017.

http://www.paho.org/data/index.php/es/?option=com_content&view=article&id=515

Tabla 8. Consumo de alcohol entre adultos de 15 o más años.

Consumo de alcohol (litros de alcohol puro por persona y año)					Consumo total de alcohol per cápita, en litros de alcohol puro, estimaciones proyectadas	
2000-2001	2003	2005	2008	2010	2015	2016
4,6	4,57	5,1	8,6	7,2	6,8	7,1

Fuente: World Health Statistics 2005, 2009, 2010, 2012, 2015, 2016, 2017.

http://www.who.int/gho/publications/world_health_statistics/en/

Tabla 9. Prevalencia del uso de tabaco (%). 2016*

	Uso del tabaco en jóvenes		Adultos fumadores de tabaco		Adultos fumadores de cigarrillos	
	Uso actual del tabaco	Fumador actual de cigarrillos	Actual	Diariamente	Actual	Diariamente
Masculino	21,6	15,8	25,2	11,9	25,2	11,8
Femenino	16,3	7,0	9,4	7,7	8,2	3,6
Total	18,4	9,3	21,1	18,0	16,3	7,5

Nota: *Datos de los últimos resultados de encuesta al 31 de diciembre de 2016

Fuente: Who Report on the Global Tobacco Epidemic, 2017.

http://www.who.int/tobacco/surveillance/policy/country_profile/mex.pdf?ua=1

5. Indicadores de recursos, accesos y cobertura

El sistema de salud mexicano presenta una segmentación y fragmentación lo que representa retos en términos de equidad en el acceso y calidad de los servicios de salud. El sistema está estructurado en sector público y privado.

El sector público cuenta con distintas instituciones de seguridad social, como el Instituto Mexicano de Seguridad Social (IMSS), el Instituto de Seguridad y Servicios Sociales de los Trabajadores del Estado (ISSSTE), Petróleos Mexicanos, la Secretaría de la Defensa Nacional, la Secretaría de Marina y otros, que prestan servicios a los trabajadores del sector formal de la economía.

Por su parte, el Sistema de Protección Social en Salud (SPSS), la Secretaría de Salud, los Servicios Estatales de Salud y el Programa IMSS-Prospera atiende a la población sin seguridad social. El sector privado presta servicios a la población con capacidad de pago, y está conformado por clínicas, hospitales y consultorios donde cada usuario paga el costo de los servicios.

En el 2015, la disponibilidad de personal de salud en el país fue de **2,2** médicos y **2,6** enfermeras profesionales por 1 000 habitantes, incluidos los profesionales del sector privado

El gasto total en la salud respecto al PIB representó **5,6%** en el 2015. El gasto público correspondió a **51,0%** del gasto en salud. El gasto de bolsillo representó hasta **4,0%** del gasto de los hogares

Fuente: Salud en las Américas+ 2017.

http://www.paho.org/salud-en-las-americas-2017/?page_t_es=informes%20de%20pais/mexico&lang=es

Tabla 10. Infraestructura y tecnologías de la salud

Hospitales (por 100 000 habitantes)	Camas de psiquiatría (por 100 000 habitantes)	Unidades de tomografía computarizada (por millón de habitantes)	Unidades de radioterapia (por millón de habitantes)	Unidades de mamografía (por millón de mujeres entre 50-69 años)
2013	2014		2013	
3,5	3,4	3,7	0,5	74,5

Fuente: World Health Statistics 2015.

http://www.who.int/gho/publications/world_health_statistics/2015/en/

Al cierre de 2014 se tenían registradas **24 199** unidades de consulta externa en todo el país

Entre 2005 y 2014 a nivel nacional, el número de camas hospitalarias incrementó de manera paulatina de **111 mil a 123 mil**

Fuente: Informe sobre la Salud de los Mexicanos 2016. Diagnóstico General del Sistema Nacional de Salud.

https://www.gob.mx/cms/uploads/attachment/file/239410/ISSM_2016.pdf

Tabla 11. Cobertura de inmunización (%). 2016

Menores de 1 año					1 año
BCG	Polio3	DTP3-vc	Rotavirus	PCV3	SRP1
100	96	93	83	92	97

Abreviaciones: (BCG) Vacuna antituberculosa (Bacilo Calmette-Guerin)

(Polio3) - Vacuna antipoliomielítica oral o vacuna inactivada, tercera dosis

(DTP3-vc) Vacuna conteniendo difteria-tétanos-pertussis (tos ferina), tercera dosis

(PCV3) Vacuna anti-neumocócco conjugada, tercera dosis

(SRP1) - Sarampión, Rubeola y Paroditis, primera dosis

Fuente: PAHO/WHO Data - Indicadores Básicos 2017.

http://www.paho.org/data/index.php/es/?option=com_content&view=article&id=515

Bibliografía

Organisation for Economic Co-operation and Development [Internet]. Paris: OCDE; c2017 [citado 20 Oct 2017]. El sistema mexicano de salud ha registrado avances importantes durante la última década, pero aún enfrenta desafíos considerables; [aprox. 4 pantallas]. Disponible en: <https://www.oecd.org/mexico/el-sistema-mexicano-de-salud-ha-registrado-avances-importantes-durante-la-ultima-ducada-pero-aun-enfrenta-desafios-considerables.htm>

Organisation for Economic Co-operation and Development [Internet]. Paris: OCDE; c2017 [citado 20 Oct 2017]. Presentación del Estudio sobre el Sistema Mexicano de Salud 2016; [aprox. 9 pantallas]. Disponible en: <https://www.oecd.org/centrodemexico/presentacion-del-estudio-sobre-el-sistema-mexicano-de-salud-2016.htm>

Organización Mundial de la Salud [Internet]. Ginebra, Suiza: OMS; c2017 [citado 15 Jun 2017]. México; [aprox. 3 pantallas]. Disponible en: <http://www.who.int/countries/mex/es/>

Organización Mundial de la Salud [Internet]. Ginebra, Suiza: OMS; c2017 [citado 15 Oct 2017]. México. Resumen de la estrategia de cooperación; [aprox. 2 pantallas]. Disponible en: http://apps.who.int/iris/bitstream/10665/250865/1/ccsbrief_mex_es.pdf?ua=1

Organización Panamericana de la Salud. Estrategia de Cooperación de la Organización Panamericana de la Salud/Organización Mundial de la Salud con México. 2015-2018 [Internet]. México: OPS/OMS; 2015 [citado 19 Oct 2017]. Disponible en: http://iris.paho.org/xmlui/bitstream/handle/123456789/7667/CCSMEX_2015-2018.pdf?sequence=1&isAllowed=y&ua=1

Organización Panamericana de la Salud [Internet]. Washington, D.C.: OPS; [citado 15 Jun 2017]. PAHO/WHO Data - Indicadores Básicos 2017; [aprox. 1 pantalla]. Disponible en: http://www.paho.org/data/index.php/es/?option=com_content&view=article&id=515

Organización Panamericana de la Salud. Informe completo de país: México. En: Salud en las Américas+ 2017 [Internet]. Washington, D.C.: OPS; 2017 [citado 18 Oct 2017]. Disponible en: http://www.paho.org/salud-en-las-americas-2017/?post_t_es=mexico&lang=es

Organización Panamericana de la Salud. Informe de país: México. En: Salud en las Américas+ 2017 [Internet]. Washington, D.C.: OPS; 2017 [citado 18 Oct 2017]. Disponible en: http://www.paho.org/salud-en-las-americas-2017/?page_t_es=informes%20de%20pais/mexico&lang=es

Organización Panamericana de la Salud. Situación de Salud en las Américas: Indicadores Básicos de Salud 2016 [Internet]. Washington, D.C.: OPS; 2016 [citado 15 Oct 2017]. Disponible en:

<http://iris.paho.org/xmlui/bitstream/handle/123456789/31288/IndicadoresBasicos2016-spa.pdf?sequence=1&isAllowed=y>

Secretaría de Salud | Gobierno | gob.mx [Internet]. Ciudad de México: Secretaría de Salud; [citado 20 Oct 2017]. Disponible en: <https://www.gob.mx/salud>

Secretaría de Salud. Informe sobre la Salud de los Mexicanos 2015. Diagnóstico General de la Salud Poblacional [Internet]. México, D.F.: Secretaría de Salud; 2015 [citado 17 Oct 2017].

Disponible en:

https://www.gob.mx/cms/uploads/attachment/file/64176/INFORME_LA_SALUD_DE_LOS_MEXICANOS_2015_S.pdf

Secretaría de Salud. Informe sobre la Salud de los Mexicanos 2016. Diagnóstico General del Sistema Nacional de Salud [Internet]. Ciudad de México: Secretaría de Salud; 2016 [citado 17 Oct 2017]. Disponible en:

https://www.gob.mx/cms/uploads/attachment/file/239410/ISSM_2016.pdf

World Health Organization [Internet]. Geneva, Switzerland: WHO; c2017 [citado 15 Oct 2017]. World Health Statistics; [aprox. 2 pantallas]. Disponible en:

http://www.who.int/gho/publications/world_health_statistics/en/

World Health Organization [Internet]. Geneva, Switzerland: WHO; c2017 [citado 15 Oct 2017]. WHO report on the global tobacco epidemic, 2017; [aprox. 12 pantallas]. Disponible en:

http://www.who.int/tobacco/surveillance/policy/country_profile/mex.pdf?ua=1

Dirección: 23 esq. N. Vedado, La Habana. Cuba | Teléfono: (53) 78350022 |

Email: maria.carmen@infomed.sld.cu | Directora: MSc. Ileana Almenteros

Vera | Edición y Compilación: Lic. Sonia Santana Arroyo |

Diseño/Composición: Téc. Beatriz Aguirre Rodríguez

© 2014-2017