



PERÚ INDICADORES DE SALUD

Este boletín deberá citarse como:

Cuba. Centro Nacional de Información de Ciencias Médicas. Biblioteca Médica Nacional. Perú. Indicadores de Salud. Factográfico salud [Internet]. 2017 Jul [citado Día Mes Año];3(7):[aprox. 12 p.]. Disponible en:

<http://files.sld.cu/bmn/files/2017/07/factografico-de-salud-julio-2017.pdf>

Reseña

Nombre oficial: República del Perú

El Perú se encuentra ubicado en la parte occidental de América del Sur. Limita al oeste con el Océano Pacífico, al norte con Ecuador y Colombia, al este con Brasil, al sureste con Bolivia y al sur con Chile. La extensión del territorio peruano alcanza 1 285 220 km².

Es uno de los países de mayor diversidad biológica del mundo y posee una gran riqueza de recursos minerales.

En los últimos años, ha sido uno de los países con mayor crecimiento económico de la Región. Cabe destacar además, que en el país se han impulsado políticas públicas y programas sociales, priorizando la atención a grupos en situación de vulnerabilidad, que permitieron avanzar hacia las metas vinculadas a los [Objetivos de Desarrollo del Milenio](#). En este sentido, el Estado Peruano ha encaminado sus esfuerzos en implementar un conjunto de reformas en sectores prioritarios como salud y educación.

El [Ministerio de Salud](#) del Perú (MINSA) es el ente rector y responsable de definir los lineamientos y políticas del sector en el país. El [MINSA](#) reconoce que la salud es un derecho fundamental que debe ser garantizado, abordando tanto su atención como sus determinantes. Es por ello que promueve la universalización y articulación de políticas sociales que alcancen a todos los habitantes, con especial atención a los que se encuentran en situación de vulnerabilidad y colocando a la inclusión social como centro de la política pública.

De igual modo, el [MINSA](#) tiene como prioridad garantizar que la población ejerza totalmente su derecho a la salud y extender las mejoras en el estado de salud a toda la población mediante: el incremento de la cobertura de la protección social en salud, la mejora de los servicios, el alivio a la carga financiera de los hogares y la instauración de una cultura de prevención y protección de la salud en la sociedad.

No obstante, a pesar de los logros alcanzados, el sistema de salud tiene entre sus principales desafíos: el aumento del financiamiento público; el aumento de carga y riesgo de enfermedades transmisibles y de enfermedades crónicas no transmisibles; y la articulación de políticas para el logro de metas de desarrollo que aborden el curso de la vida desde la prevención del embarazo de las adolescentes hasta la salud de los adultos mayores.



Mapa Físico Perú



Ministra de Salud:
 Doctora Patricia Jannet García Funegra
 (Nombrada en 2016)

1. Demografía

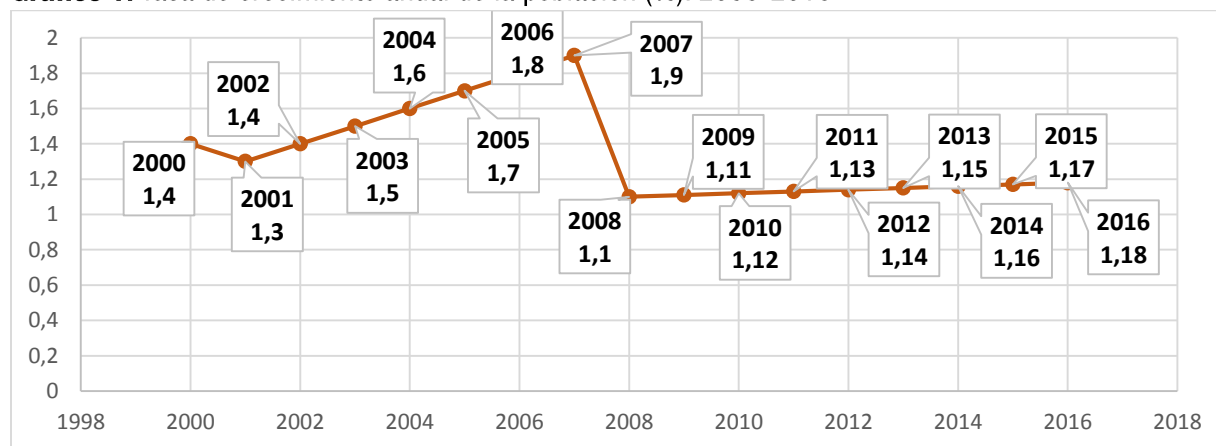
Tabla 1. Datos demográficos 2016

Población total [miles]	31 774
Población menor de 15 años (%)	28
Población mayor de 65 años (%)	7
Edad promedio (años)	28
Población que vive en las zonas urbanas (%)	79
Tasa global de fecundidad (hijos/mujer)	2,4
Esperanza de vida al nacer en hombres (años)	72,5
Esperanza de vida al nacer en mujeres (años)	77,7

Fuente: Situación de Salud en las Américas: Indicadores Básicos 2016.

<http://iris.paho.org/xmlui/bitstream/handle/123456789/31288/IndicadoresBasicos2016-spa.pdf?sequence=1&isAllowed=y>

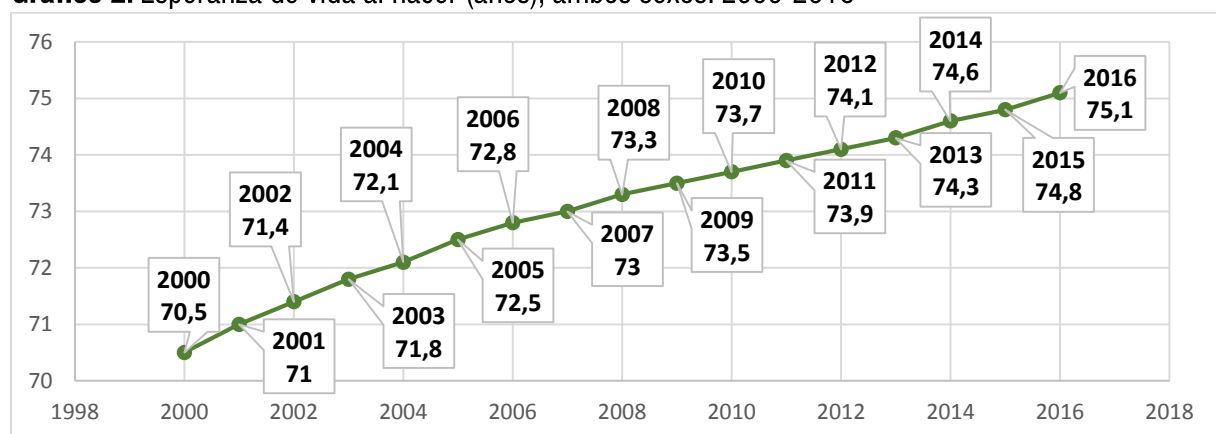
Gráfico 1. Tasa de crecimiento anual de la población (%). 2000-2016



Fuente: Plataforma de Información en Salud de las Américas (PLISA).

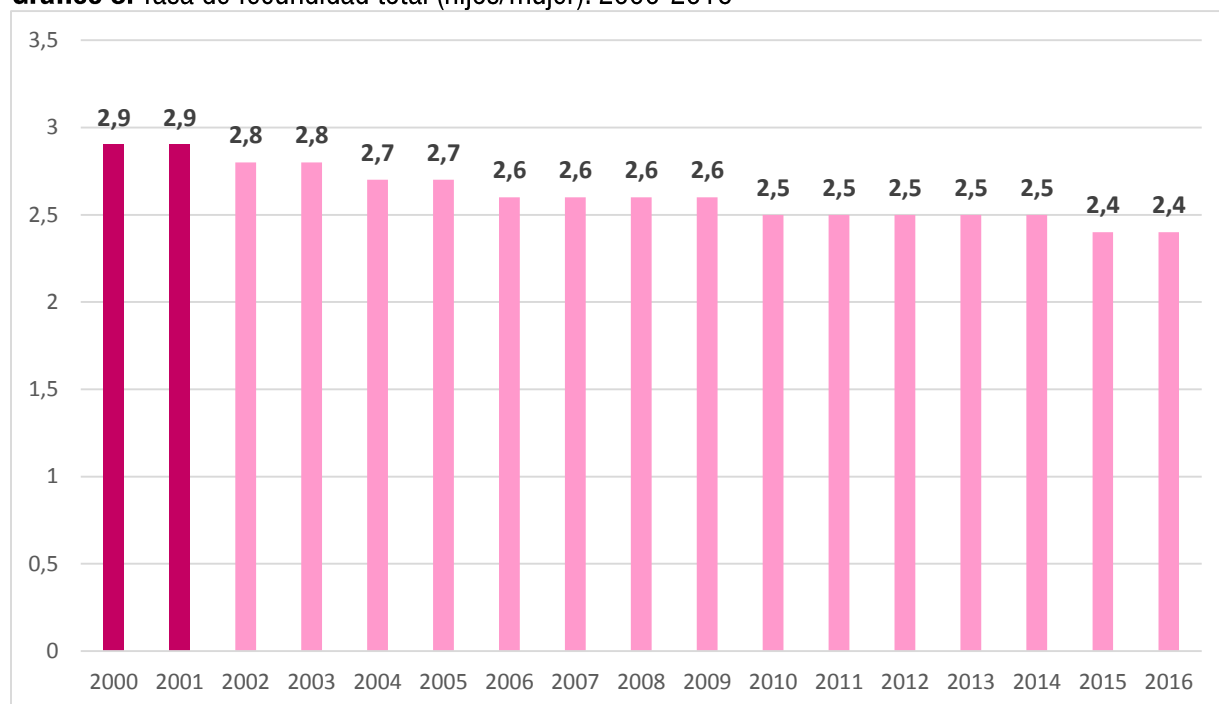
<http://www.paho.org/data/index.php/es/indicadores/demograficos/446-population-growth-es.html>

Gráfico 2. Esperanza de vida al nacer (años), ambos sexos. 2000-2016



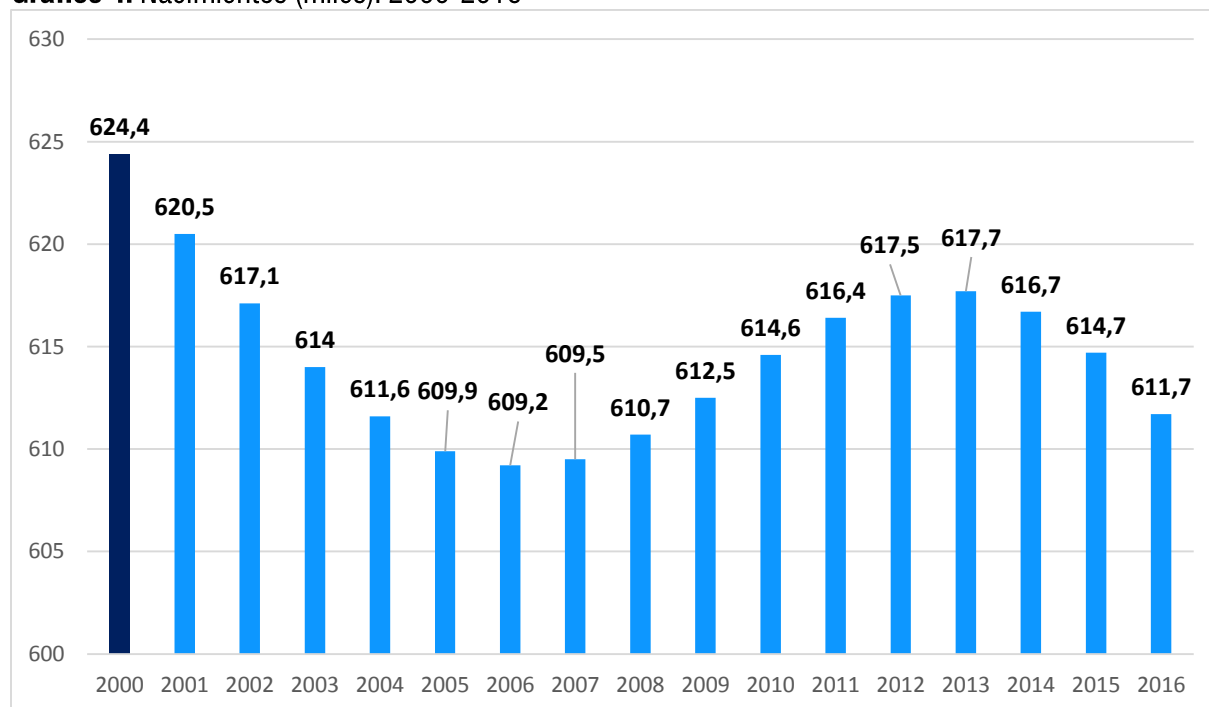
Fuente: Plataforma de Información en Salud de las Américas (PLISA).

<http://www.paho.org/data/index.php/es/indicadores/demograficos/445-life-expectancy-es.html>

Gráfico 3. Tasa de fecundidad total (hijos/mujer). 2000-2016

Fuente: Plataforma de Información en Salud de las Américas (PLISA).

<http://www.paho.org/data/index.php/es/indicadores/demograficos/427-fertility-rate-es.html>

Gráfico 4. Nacimientos (miles). 2000-2016

Fuente: Plataforma de Información en Salud de las Américas (PLISA).

<http://www.paho.org/data/index.php/es/indicadores/demograficos/421-annual-birth-avg-es.html>

2. Indicadores de morbilidad

Tabla 2. Principales causas de morbilidad en consulta externa de establecimientos MINSA y Gobiernos Regionales. 2015

<i>Causa</i>	Número de casos
<i>Infecciones Agudas de las Vías Respiratorias Superiores (J00 - J06)</i>	5 813 789
<i>Enfermedades de la Cavidad Bucal, de las Glándulas Salivales y de los Maxilares (K00 - K14)</i>	5 295 343
<i>Enfermedades Infecciosas Intestinales (A00 - A09)</i>	1 177 095
<i>Enfermedades del Esófago, del Estómago y del Duodeno (K20 - K31)</i>	1 112 143
<i>Otras Enfermedades del Sistema Urinario (N30 - N39)</i>	1 111 200
<i>Dorsopatías (M40 - M54)</i>	1 106 368
<i>Obesidad y Otros de Hiperalimentación (E65 - E68)</i>	1 059 149
<i>Desnutrición (E40 - E46)</i>	884 352
<i>Otros Trastornos Maternos Relacionados Principalmente con el Embarazo (O20 - O29)</i>	812 891
<i>Anemias Nutricionales (D50 - D53)</i>	736 833
<i>Infecciones con Modo de Transmisión Predominantemente Sexual (A50 - A64)</i>	699 158
<i>Artropatías (M00 - M25)</i>	605 461
<i>Enfermedades Crónicas de las Vías Respiratorias Inferiores (J40 - J47)</i>	601 071
<i>Trastornos Episódicos y Paroxísticos (G40 - G47)</i>	551 961
<i>Helmintiasis (B65 - B83)</i>	549 869
<i>Dermatitis y Eczema (L20 - L30)</i>	456 200
<i>Micosis (B35 - B49)</i>	449 789
<i>Otras Infecciones Agudas de las Vías Respiratorias Inferiores (J20 - J22)</i>	391 312
<i>Enfermedades Hipertensivas (I10 - I15)</i>	374 027
<i>Trastornos de los Tejidos Blandos (M60 - M79)</i>	363 918
<i>Síntomas, Signos y Hallazgos Anormales Clínicos y de Laboratorio, no clasificados en otra parte (R00-R99)</i>	1 820 099
<i>Las Demás Causas</i>	8 910 624
Total	34 882 652

Fuente: Ministerio de Salud del Perú.

<http://www.minsa.gob.pe/estadisticas/estadisticas/Morbilidad/CEMacros.asp?00>

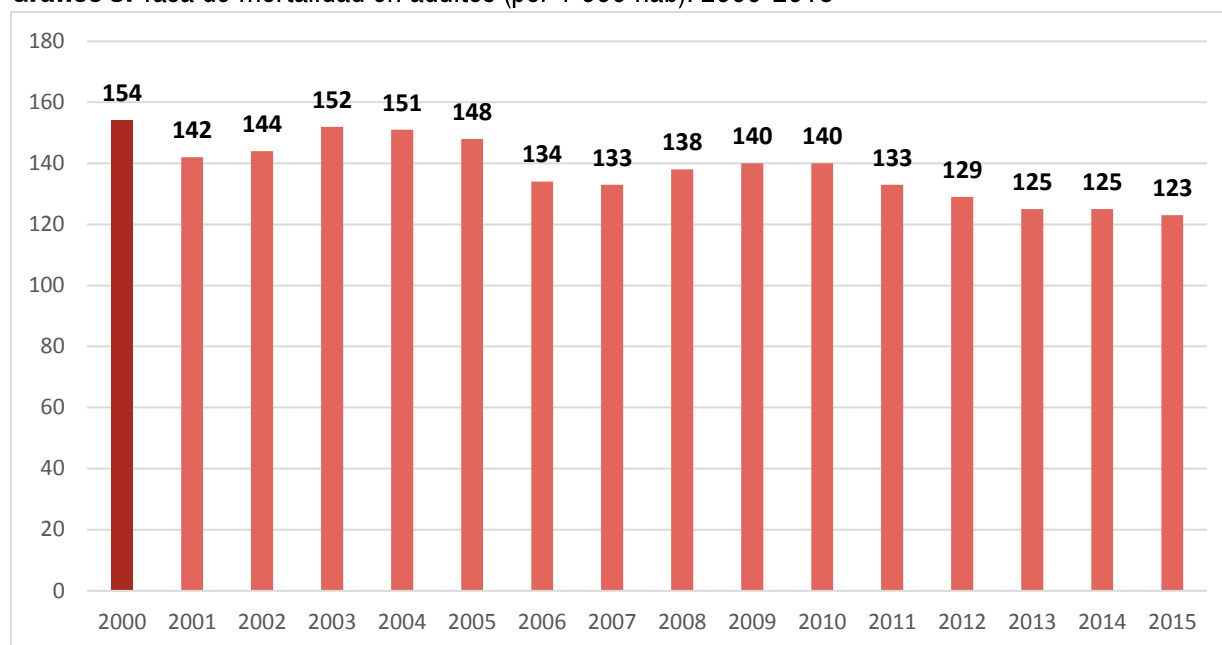
3. Indicadores de mortalidad

Tabla 3. Principales causas de mortalidad. 2014

<i>Causa</i>	Número de defunciones
<i>Tumores (Neoplasias) Malignos (C00 - C97)</i>	19 360
<i>Influenza (Gripe) y Neumonía (J09 - J18)</i>	13 349
<i>Otras Enfermedades Bacterianas (A30 - A49)</i>	7 222
<i>Otras Causas Externas de Traumatismos Accidentales (W00 - X59)</i>	5 686
<i>Otras Formas de Enfermedad del Corazón (I30 - I52)</i>	4 740
<i>Enfermedades Isquémicas del Corazón (I20 - I25)</i>	4 497
<i>Enfermedades Cerebrovasculares (I60 - I69)</i>	4 137
<i>Otras Enfermedades Respiratorias que afectan principalmente al Intersticio (J80 - J84)</i>	3 903
<i>Enfermedades Hipertensivas (I10 - I15)</i>	3 792
<i>Diabetes Mellitus (E10 - E14)</i>	3 695
<i>Enfermedades del Hígado (K70 - K77)</i>	3 671
<i>Insuficiencia Renal (N17 - N19)</i>	3 427
<i>Accidentes De Transporte (V01 - V99)</i>	2 504
<i>Enfermedades Crónicas de las Vías Respiratorias Inferiores (J40 - J47)</i>	1 826
<i>Tuberculosis (A15 - A19)</i>	1 256
<i>Trastornos Respiratorios y Cardiovasculares Específicos del Periodo Perinatal (P20 - P29)</i>	997
<i>Agresiones (X85 - Y09)</i>	843
<i>Enfermedades por Virus de la Inmunodeficiencia Humana (VIH) (B20 - B24)</i>	813
<i>Infecciones Específicas del Periodo Perinatal (P35 - P39)</i>	755
<i>Otras Enfermedades del Sistema Digestivo (K90 - K93)</i>	653
<i>Enfermedades del Esófago, del Estomago y del Duodeno (K20 - K31)</i>	628
<i>Trastornos de la Vesícula Biliar, de las Vías Biliares y del Páncreas (K80 - K87)</i>	567
<i>Malformaciones Congénitas del Sistema Circulatorio (Q20 - Q28)</i>	536
<i>Desnutrición (E40 - E46)</i>	517
<i>Eventos de Intención no Determinada (Y10 - Y34)</i>	483
<i>Síntomas, Signos y Hallazgos Anormales Clínicos y de Laboratorio, no clasificados en otra parte (R00-R99)</i>	91
<i>Las Demás Causas</i>	6 512
Total	96 460

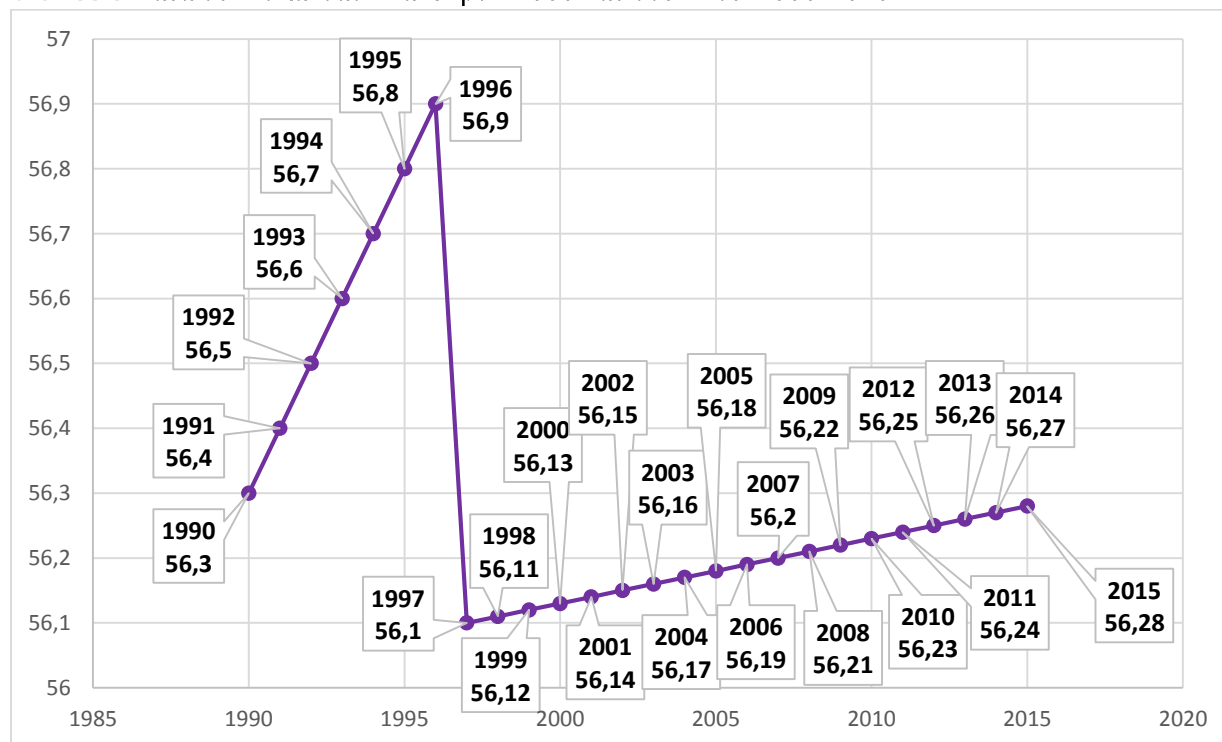
Fuente: Ministerio de Salud del Perú.

<http://www.minsa.gob.pe/estadisticas/estadisticas/Mortalidad/Macros.asp?00>

Gráfico 5. Tasa de mortalidad en adultos (por 1 000 hab). 2000-2015

Fuente: World Health Organization. Adult mortality, Data by country.

<http://apps.who.int/gho/data/node.main.11?lang=en> (Última actualización: 13 Enero 2017).

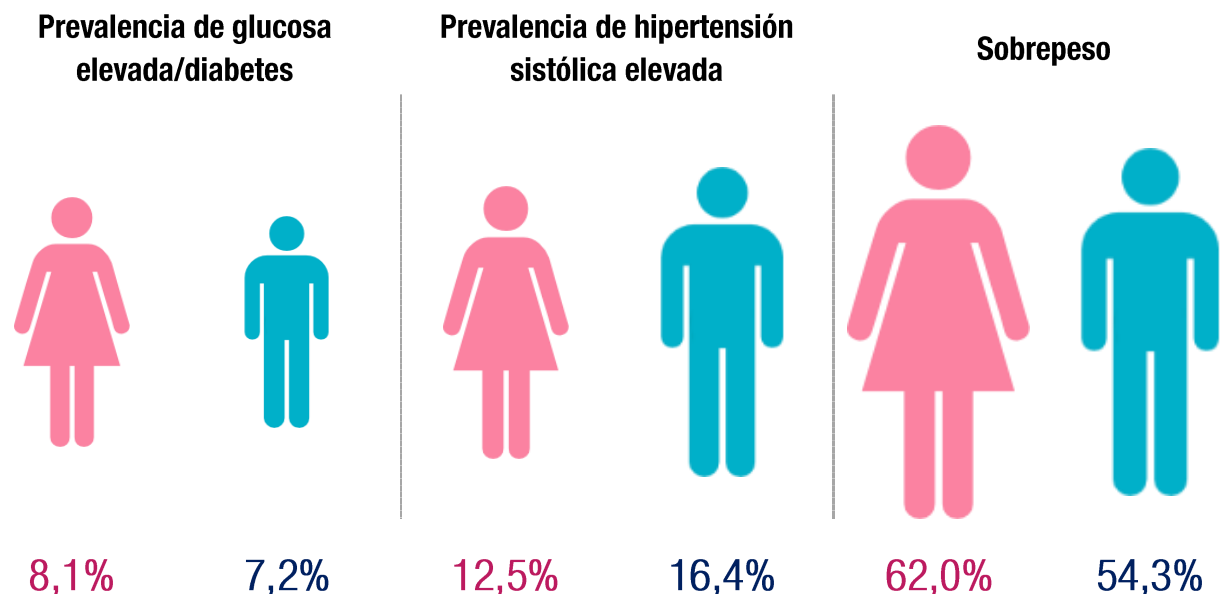
Gráfico 6. Tasa de mortalidad infantil por 1 000 nacidos vivos. 1990-2015

Fuente: World Health Organization. Probability of dying per 1 000 live births Data by country.

<http://apps.who.int/gho/data/node.main.525> (Última actualización: 11 Septiembre 2015).

4. Factores de riesgo

Gráfico 7. Factores de riesgo en adultos (%). 2014



Fuente: Situación de Salud en las Américas: Indicadores Básicos 2016.

<http://iris.paho.org/xmlui/bitstream/handle/123456789/31288/IndicadoresBasicos2016-spa.pdf?sequence=1&isAllowed=y>

Tabla 4. Consumo de alcohol entre adultos de 15 o más años

Consumo de alcohol (litros de alcohol puro por persona y año)					Consumo total de alcohol per cápita, en litros de alcohol puro, estimaciones proyectadas	
2000-2001	2003	2005	2008	2010	2015	2016
4,7	3,83	3,1	6,5	8,1	5,2	8,9

Fuente: World Health Statistics 2005, 2009, 2010, 2012, 2015, 2016, 2017.

http://www.who.int/gho/publications/world_health_statistics/en/

Tabla 5. Prevalencia del uso de tabaco (%). 2014

	Consumo actual de cigarrillos en jóvenes	Consumo actual de tabaco en adultos
Masculino	11,9	19,7
Femenino	6,5	7,8
Ambos sexos	9,1	13,3

Fuente: Who Report on the Global Tobacco Epidemic, 2015.

http://www.who.int/tobacco/surveillance/policy/country_profile/per.pdf

5. Indicadores de recursos, accesos y cobertura

El Sistema Nacional de Salud peruano está conformado por dos grandes sectores: el público y el privado. El [MINSA](#), en su rol de autoridad sanitaria nacional, gobierna el sistema. El sector público se divide en el régimen subsidiario o contributivo indirecto (Ministerio de Salud) y el contributivo directo donde se encuentra la seguridad social (EsSalud).

A través del sector público el gobierno ofrece servicios de salud a la población no asegurada a cambio del pago de una cuota de recuperación de montos variables y por medio del Seguro Integral de Salud (SIS).

El SIS es la principal intervención pública para la protección individual en salud, y subsidia la provisión de servicios a la población que vive en condiciones de pobreza y pobreza extrema, la prestación de estos servicios se realiza a través de la red de establecimientos del [MINSA](#), hospitales e institutos especializados.

En el país se experimentó un avance progresivo en las coberturas de aseguramiento de salud luego de la promulgación de la ley de aseguramiento universal en salud (AUS).

En lo referente al crecimiento de los recursos humanos, cabe señalar que aún existen diferencias en su distribución entre los ámbitos urbano y rural, a pesar de que se ha implementado una política remunerativa con incentivos al desempeño para retener los recursos humanos y garantizar una distribución espacial más equitativa.

Tabla 6. Personal sanitario

Recursos humanos (10 000 hab) circa 2014		
Médicos	Enfermeras	Dentistas
11,9	12,7	1,9

Fuente: Situación de Salud en las Américas: Indicadores Básicos 2016.

<http://iris.paho.org/xmlui/bitstream/handle/123456789/31288/IndicadoresBasicos2016-spa.pdf?sequence=1&isAllowed=y>

Tabla 7. Número de Camas Hospitalarias por habitantes. 2003-2015

Año	Ministerio Salud y Gobiernos Regionales	Las demás instituciones públicas y privadas	Total Camas Hospitalarias	Camas (por 10 000 hab)
2003	23 889	17 935	41 824	15,5
2004	23 889	17 913	41 802	15,2
2005	24 055	18 104	42 159	15,1
2006	24 171	18 442	42 613	15,6
2007	25 389	18 806	44 195	16,0

2008	25 337	19 118	44 455	16,0
2009	25 607	19 011	44 618	15,3
2010	25 580	19 346	44 926	15,2
2011	25 969	19 613	45,582	15,3
2012	26 145	19 777	45 922	15,2
2013	26 700	19 874	46,574	15,3
2014	27 970	20 313	48 283	15,7
2015	28 012	21 470	49 482	15,9

Fuente: Ministerio de Salud del Perú.

<http://www.minsa.gob.pe/estadisticas/estadisticas/indicadoresSalud/recursos/camas/CAMASMacros.asp?00>

Tabla 8. Establecimientos del Sector Salud, Ministerio de Salud y Otras Instituciones por tipo. 2002-2013

Año	Sector Salud				Ministerio de Salud				Otras Instituciones			
	Total	Hospital	Centro Salud	Puesto Salud	Total	Hospital	Centro Salud	Puesto Salud	Total	Hospital	Centro Salud	Puesto Salud
2002	8 077	482	2 055	5 540	6 732	138	1 179	5 415	1 345	344	876	125
2003	8 064	452	1 784	5 828	6 892	142	1 202	5 548	1 172	310	582	280
2004	7 958	441	1 926	5 591	6 722	141	1 188	5 393	1 236	300	738	198
2005	8 055	453	1 932	5 670	6 821	146	1 203	5 472	1 234	307	729	198
2006	8 237	463	1 972	5 802	6 997	147	1 246	5 604	1 240	316	726	198
2007	8 295	470	1 990	5 835	7 049	151	1 261	5 637	1 246	319	729	198
2008	8 544	485	2 049	6 010	7 267	154	1 295	5 818	1 277	331	754	192
2009	8 955	469	2 321	6 165	7 382	155	1 321	5 906	1 573	314	1,000	259
2010	9 559	527	2 377	6 655	7 524	142	1 266	6 116	2 035	385	1,111	539
2011	9 850	580	2 741	6 529	7 688	160	1 423	6 105	2 162	420	1,318	424
2012	10 241	628	2 981	6 632	7 759	165	1 451	6 143	2 482	463	1,530	489
2013	15 150	576	7 903	6 671	7 862	171	1 498	6 193	7 288	405	6,405	478

Fuente: Ministerio de Salud del Perú.

<http://www.minsa.gob.pe/estadisticas/estadisticas/indicadoresSalud/recursos/establecimientos/ESTABMacros.asp?00>

Tabla 9. Gasto en salud. 2014

Gasto nacional en salud como % del PIB	
Público	Privado
3,3	2,2

Fuente: Situación de Salud en las Américas: Indicadores Básicos 2016.

<http://iris.paho.org/xmlui/bitstream/handle/123456789/31288/IndicadoresBasicos2016-spa.pdf?sequence=1&isAllowed=y>

Tabla 10. Cobertura de inmunización (%). 2015

Menores de 1 año					1 año
BCG	Polio3	DTP3-vc	Rotavirus	PCV3	SRP1
91	88	90	87	90	92

Fuente: Situación de Salud en las Américas: Indicadores Básicos 2016.

<http://iris.paho.org/xmlui/bitstream/handle/123456789/31288/IndicadoresBasicos2016-spa.pdf?sequence=1&isAllowed=y>

Bibliografía

Lazo-Gonzales O, Alcalde-Rabanal J, Espinosa-Henao O. El sistema de salud en Perú: situación y desafíos [Internet]. Lima: Colegio Médico del Perú, REP; 2016 [citado 19 Jun 2017].

Disponible en: <http://cmp.org.pe/wp-content/uploads/2016/12/libroSistemaSaludPeru-.pdf>

MINSA - Ministerio de Salud del Perú [Internet]. Lima, Perú: MINSA; [citado 15 Jun 2017].

Autoridades. Ministra de Salud; [aprox. 2 pantallas]. Disponible en:

http://www.minsa.gob.pe/portalweb/01institucional/institucion_2.asp?sub5=1

MINSA - Ministerio de Salud del Perú [Internet]. Lima, Perú: MINSA; [citado 15 Jun 2017].

Información Estadística. Información por Departamento y Distrito; [aprox. 1 pantalla].

Disponible en: http://www.minsa.gob.pe/portalweb/02estadistica/estadistica_1.asp?sub5=1

MINSA - Ministerio de Salud del Perú [Internet]. Lima, Perú: MINSA; [citado 15 Jun 2017].

Información Estadística. Indicadores Nacionales; [aprox. 1 pantalla]. Disponible en:

http://www.minsa.gob.pe/portalweb/02estadistica/estadistica_1.asp?sub5=2

Ministerio de Salud del Perú. Dirección General de Epidemiología. Análisis de Situación de Salud del Perú [Internet]. Lima: Ministerio de Salud; 2013 [citado 19 Jun 2017]. Disponible en:

<http://www.dge.gob.pe/portal/docs/intsan/asis2012.pdf>

Organización Mundial de la Salud [Internet]. Ginebra, Suiza: OMS; c2017 [citado 15 Jun 2017].

Perú; [aprox. 2 pantallas]. Disponible en: <http://www.who.int/countries/per/es/>

Organización Mundial de la Salud [Internet]. Ginebra, Suiza: OMS; c2017 [citado 15 Jun 2017].

Resumen de la estrategia de cooperación; [aprox. 2 pantallas]. Disponible en:

http://apps.who.int/iris/bitstream/10665/136827/1/ccsbrief_per_es.pdf?ua=1

Organización Panamericana de la Salud. Estrategia de Cooperación con el País: Perú 2014 – 2019 [Internet]. Lima: OPS; 2014 [citado 19 Jun 2017]. Disponible en: http://iris.paho.org/xmlui/bitstream/handle/123456789/7664/CCSPER_2014-2019.pdf?sequence=1&isAllowed=y

Organización Panamericana de la Salud [Internet]. Washington, D.C.: OPS; [citado 15 Jun 2017]. PAHO/WHO Data - Indicadores Básicos; [aprox. 1 pantalla]. Disponible en: <http://www.paho.org/data/index.php/es/indicadores.html>

Organización Panamericana de la Salud. Situación de Salud en las Américas: Indicadores Básicos de Salud 2016 [Internet]. Washington, D.C.: OPS; 2016 [citado 15 Jun 2017]. Disponible en: <http://iris.paho.org/xmlui/bitstream/handle/123456789/31288/IndicadoresBasicos2016-spa.pdf?sequence=1&isAllowed=y>

World Health Organization [Internet]. Geneva, Switzerland: WHO; c2017 [citado 15 Jun 2017]. World Health Statistics; [aprox. 2 pantallas]. Disponible en: http://www.who.int/gho/publications/world_health_statistics/en/

Dirección: 23 esq. N. Vedado, La Habana. Cuba | Teléfono: (53) 78350022 |
Email: maria.carmen@infomed.sld.cu | Directora: MSc. Ileana Almenteros
Vera | Edición y Compilación: Lic. Sonia Santana Arroyo |
Diseño/Composición: Téc. Beatriz Aguirre Rodríguez © 2014-2017

