



GUATEMALA. INDICADORES DE SALUD

Este boletín deberá citarse como:

Cuba. Centro Nacional de Información de Ciencias Médicas. Biblioteca Médica Nacional. Guatemala. Indicadores de Salud. Factográfico salud [Internet]. 2016 Nov [citado Día Mes Año];2(13):[aprox. 10 p.]. Disponible en:

<http://files.sld.cu/bmn/files/2016/11/factografico-de-salud-noviembre-2016.pdf>

Reseña

Nombre oficial: República de Guatemala.

Guatemala tiene una extensión de 108 889 km²; limita al norte y al noroeste con México, al este con Honduras, El Salvador y Belice, y al sudoeste con el océano Pacífico. Su diversidad ecológica y cultural, la posiciona como una de las áreas de mayor atractivo turístico en la región. Se divide en 22 departamentos y constitucionalmente es un Estado democrático. Su capital es Ciudad de Guatemala.



Ministra de Salud:
Dra. Lucrecia Hernández Mack
(nombrada en Julio de 2016)

El Ministerio de Salud Pública y Asistencia Social (MSPAS) del país tiene la misión de guiar, organizar y/o respaldar una respuesta ampliada y dirigida a integrar, fortalecer, extender y diversificar los servicios y programas de salud públicos, hospitalarios y privados.

Entre las políticas que el MSPAS impulsa hoy se encuentran: mejorar y ampliar la cobertura de atención y prestación de los servicios de salud integrales e integrados; responder a la demanda de servicios de salud, generada por la implementación de los programas de solidaridad y equidad social; mejoramiento del financiamiento y de la calidad del gasto en salud, entre otros. Por su parte, la actual Ministra de Salud ha expresado que su principal prioridad es fortalecer los servicios de atención primaria del país, con un enfoque en la atención comunitaria proporcionada a través de los puestos de salud.

A pesar de que se han logrado avances importantes en el estado de salud de la población, el país experimenta la coexistencia de problemas como las enfermedades transmisibles, desnutrición crónica y mortalidad materna, con un incremento en los últimos años de enfermedades no transmisibles y lesiones de causa externa ocasionadas por el tránsito y la violencia.

El análisis de la situación del país permite identificar los siguientes desafíos: disminuir las desigualdades, promoviendo una participación más activa de los distintos liderazgos que promueva el empoderamiento de la población a su derecho a la salud y efectiva pertinencia cultural; lograr el abordaje integral e intersectorial de los determinantes políticos, económicos y sociales de la salud a nivel nacional, departamental y local; poniendo especial empeño en asegurar la equidad sanitaria y el derecho a la salud; incrementar el gasto público asignado a salud y el presupuesto del MSPAS, mejorando su asignación a poblaciones más vulnerables, incorporando la gestión por resultados y la eficiencia en el gasto.

1. Demografía

Tabla 1. Datos demográficos

Población total (miles) (2015)¹	16 343
Población menor de 15 años (%) (2014)²	40,1
Población mayor de 60 años (%) (2014)²	6,7
Edad promedio (años) (2013)³	19
Población que vive en las zonas urbanas (%) (2015)⁴	51,6
Tasa global de fecundidad (por mujer) (2015)⁴	3,7
Esperanza de vida al nacer en hombres (años) (2015)⁴	69,2
Esperanza de vida al nacer en mujeres (años) (2015)⁴	76,2

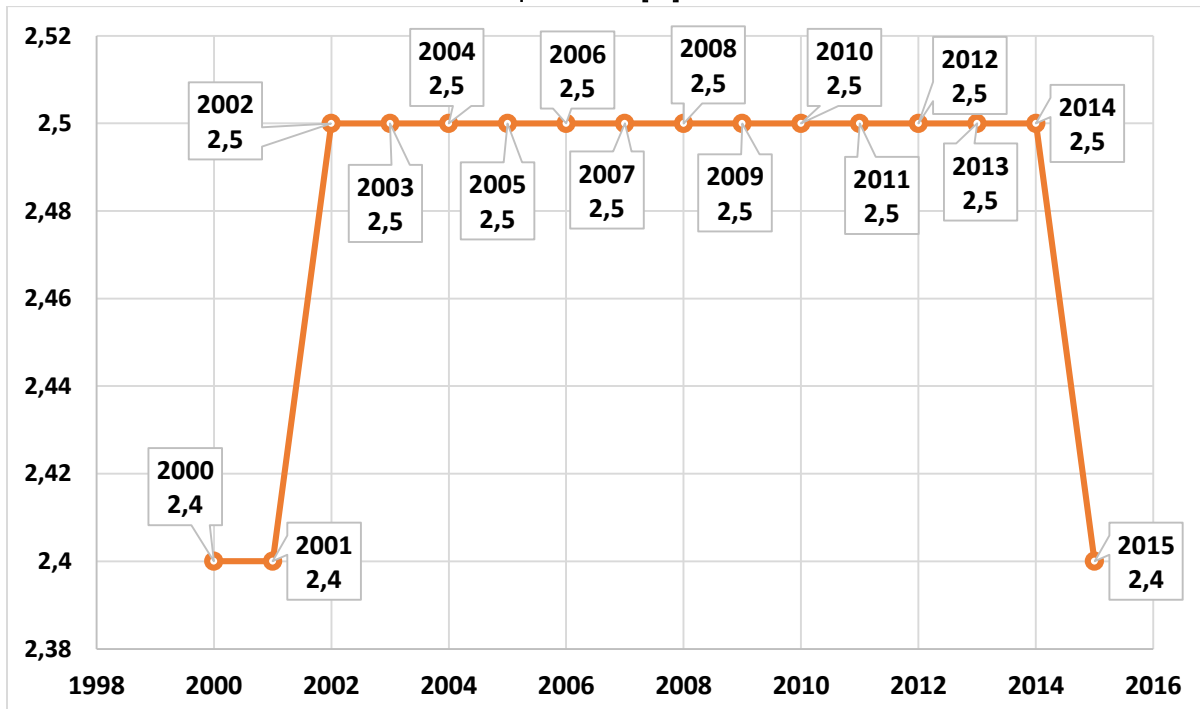
Fuente: ¹World Health Statistics 2016.

²Organización Panamericana de la Salud/Organización Mundial de la Salud, Enfermedades Transmisibles y Análisis de Salud/Información y Análisis de Salud. Iniciativa Regional de Datos Básicos en Salud. Washington DC, 2015.

³Guatemala: WHO statistical profile. <http://www.who.int/gho/countries/gtm.pdf?ua=1>

⁴Situación de Salud en las Américas: Indicadores Básicos de Salud 2015
<http://www1.paho.org/Spanish/SHA/coredata/tabulator/newTabulator.htm>

Gráfico 1. Tasa de crecimiento anual de la población [%]. 2000-2015

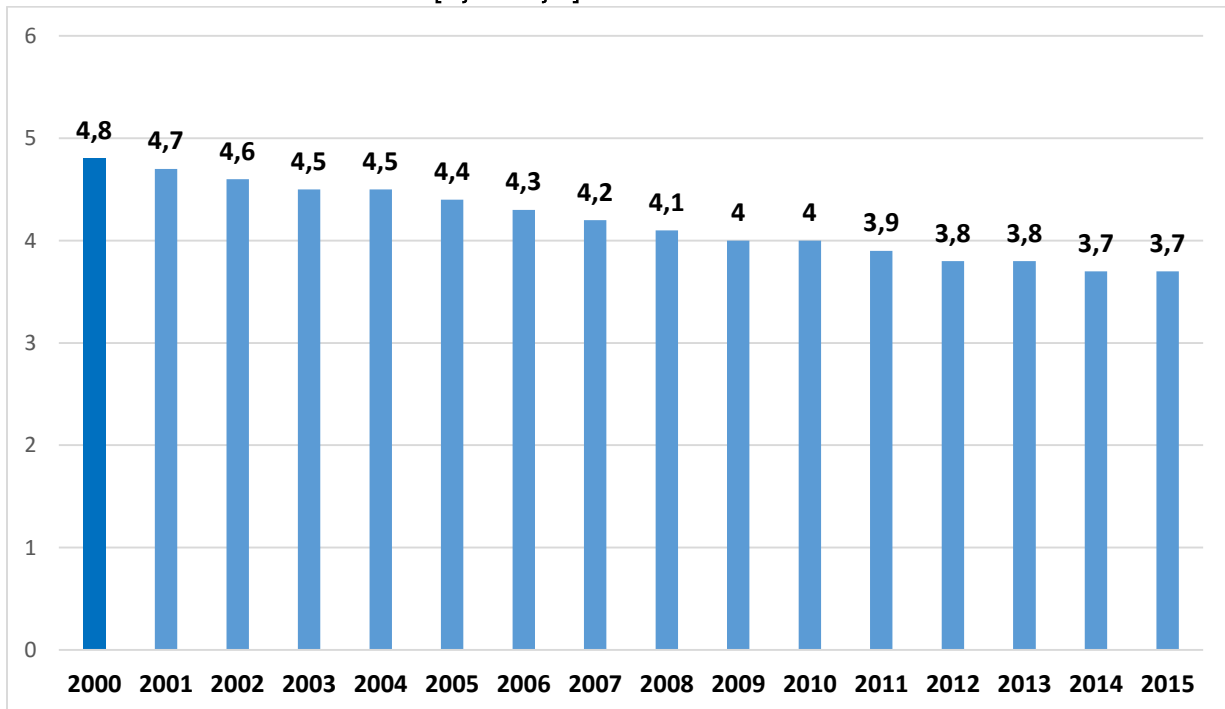


Fuente: Organización Panamericana de la Salud/Organización Mundial de la Salud, Enfermedades Transmisibles y Análisis de Salud/Información y Análisis de Salud. Iniciativa Regional de Datos Básicos en Salud. Washington DC, 2015.

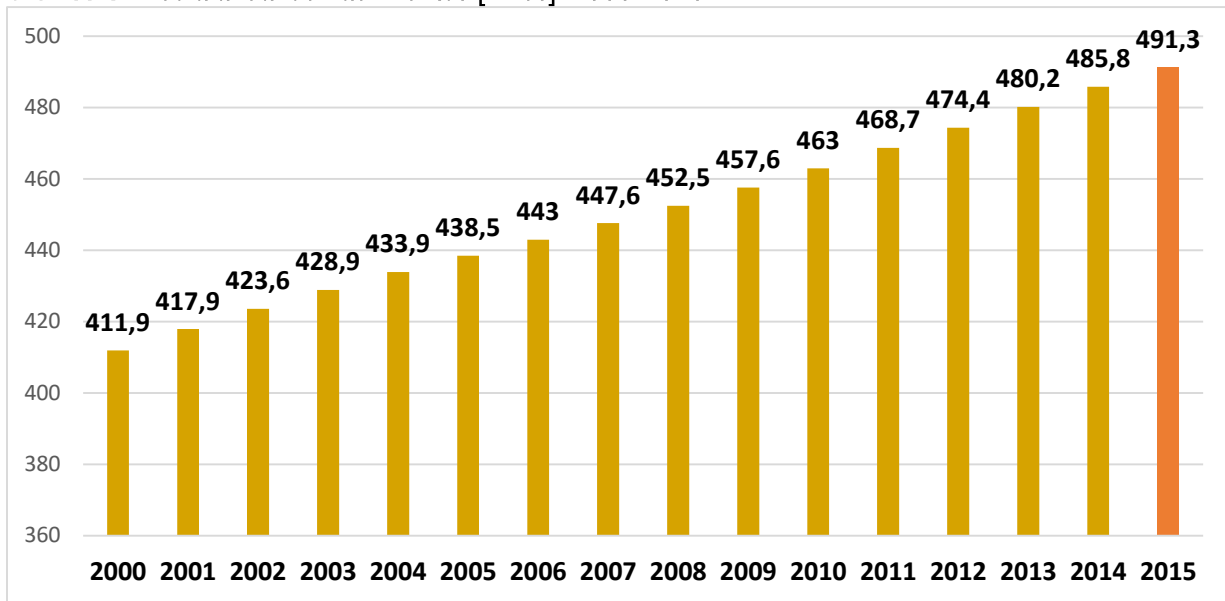
Tabla 2. Esperanza de vida al nacer [años]. 2000-2015

Años	Esperanza de vida al nacer
2000	67,8
2001	68,3
2002	68,7
2003	69,1
2004	69,4
2005	69,7
2006	70,0
2007	70,2
2008	70,5
2009	70,8
2010	71,1
2011	71,4
2012	71,8
2013	72,1
2014	72,4
2015	72,7

Fuente: Organización Panamericana de la Salud/Organización Mundial de la Salud, Enfermedades Transmisibles y Análisis de Salud/Información y Análisis de Salud. Iniciativa Regional de Datos Básicos en Salud. Washington DC, 2015.

Gráfico 2. Tasa de fecundidad total [hijos/mujer]. 2000-2015

Fuente: Organización Panamericana de la Salud/Organización Mundial de la Salud, Enfermedades Transmisibles y Análisis de Salud/Información y Análisis de Salud. Iniciativa Regional de Datos Básicos en Salud. Washington DC, 2015.

Gráfico 3. Media anual de nacimientos [miles]. 2000-2015

Fuente: Organización Panamericana de la Salud/Organización Mundial de la Salud, Enfermedades Transmisibles y Análisis de Salud/Información y Análisis de Salud. Iniciativa Regional de Datos Básicos en Salud. Washington DC, 2015.

2. Indicadores de morbilidad

Tabla 3. Veinte primeras causas de Morbilidad General. 2015

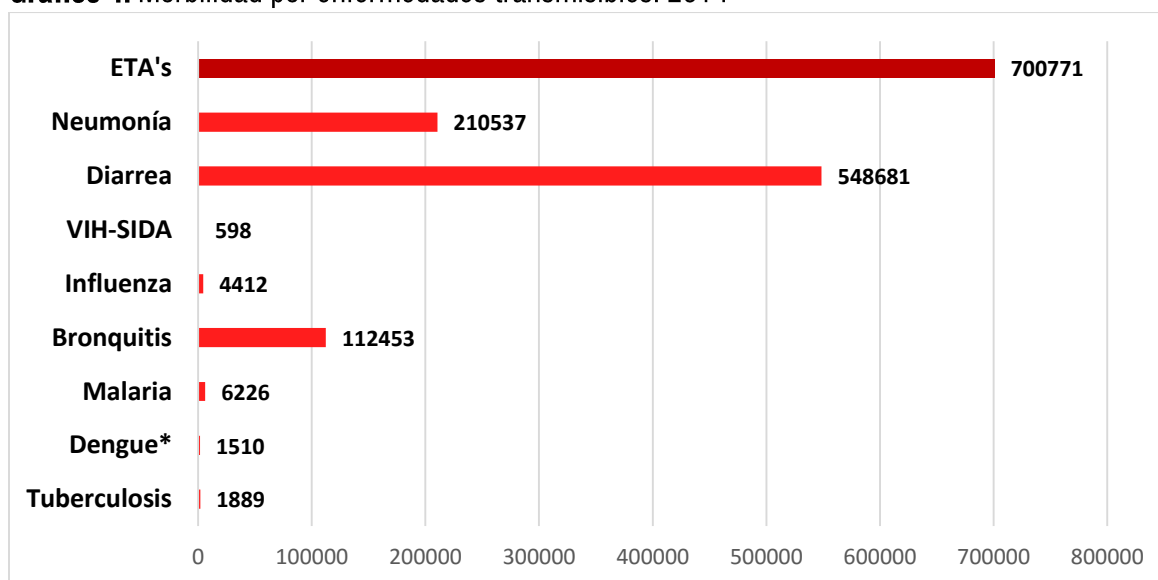
No.	Diagnóstico	Total
1	Rinofaringitis aguda [resfriado común]	418 621
2	Amigdalitis aguda, no especificada	168 489
3	Infección de vías urinarias, sitio no especificado	139 460
4	Diarrea y gastroenteritis de presunto origen infeccioso	121 071
5	Gastritis, no especificada	118 992
6	Parasitosis intestinal, sin otra especificación	102 755
7	Infección aguda de las vías respiratorias superiores, no especificada	71 937
8	Cefalea	51 968
9	Amebiasis, no especificada	51 811
10	Neumonía y bronconeumonías	48 902
11	Alergia no especificada	47 357
12	Hipertensión esencial (primaria)	39 851
13	Otitis media, no especificada	35 616
14	Anemia de tipo no especificado	35 571
15	Fiebre, no especificada	31 614
16	Dolor en articulación	31 087

17	Herida de región no especificada del cuerpo	30 916
18	Infección intestinal bacteriana, no especificada	30 848
19	Bronquitis aguda, no especificada	28 852
20	Amigdalitis aguda	28 109
Resto de Causas		1 222 347
Total		2 856 174

Nota: *Datos preliminares acumulados hasta la semana 16 (04/01/2015 al 25/04/2015), sujetos a cambios según confirmación de unidades de salud.

Fuente: Sistema de información Gerencial en Salud, (MSPAS/SIGSA). <http://sigsa.mspas.gob.gt/enfermedades-por-ciclos-de-vida.html>

Gráfico 4. Morbilidad por enfermedades transmisibles. 2014



Nota: *Información 2014 hasta semana 17

Abreviaturas: ETA's - Enfermedades transmitidas por alimentos

Fuente: Sistema de información Gerencial en Salud, (MSPAS/SIGSA). <http://sigsa.mspas.gob.gt/enfermedades-por-causa.html>

3. Indicadores de mortalidad

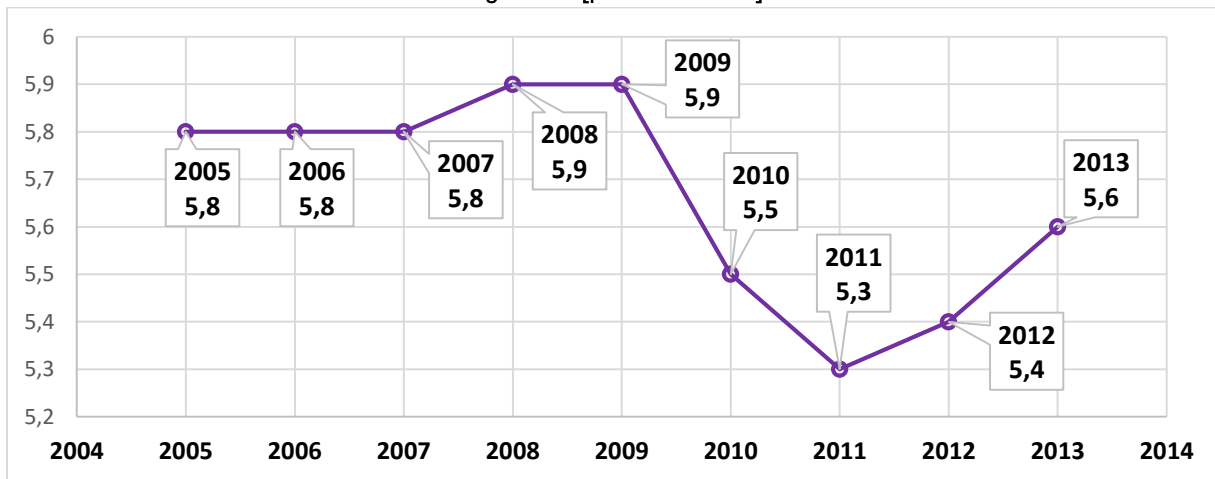
Tabla 4. Diez primeras causas de muerte. 2012

Causa	Número de defunciones (miles)
<i>Infecciones del tracto respiratorio inferior</i>	9,6
<i>Violencia interpersonal</i>	9,2
<i>Enfermedad isquémica del corazón</i>	5,8
<i>Diabetes mellitus</i>	3,7

VIH/SIDA	3,3
Accidente Cerebrovascular	3,0
Enfermedades diarreicas	3,0
Cirrosis del hígado	2,9
Desnutrición proteico-energética	2,2
Asfixia y trauma al nacer	2,1

Fuente: Guatemala: WHO statistical profile 2015. <http://www.who.int/gho/countries/gtm.pdf?ua=1>

Gráfico 5. Tasa estimada de mortalidad general [por 1 000 hab]. 2005-2013



Fuente: Organización Panamericana de la Salud/Organización Mundial de la Salud, Enfermedades Transmisibles y Análisis de Salud/Información y Análisis de Salud. Iniciativa Regional de Datos Básicos en Salud. Washington DC, 2015.

Tabla 5. Tasa de mortalidad por enfermedades transmisibles por 100 000 habitantes. 2013

Total		Hombres		Mujeres	
corregida	ajustada	corregida	ajustada	corregida	ajustada
103,1	121,6	116,5	140,3	90,3	105,3

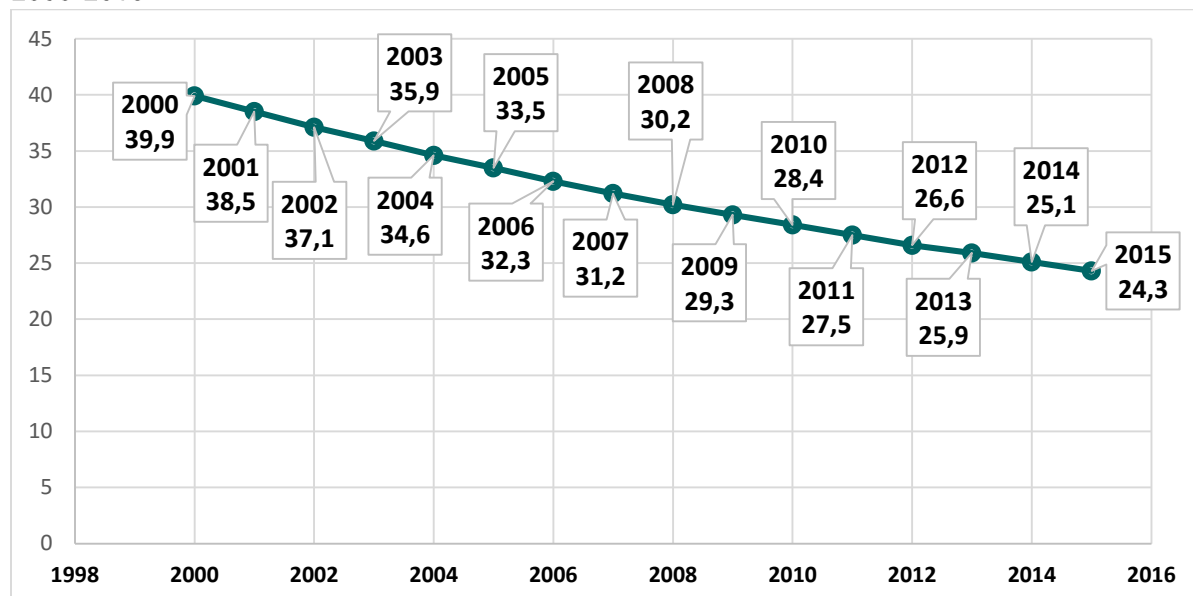
Fuente: Situación de Salud en las Américas: Indicadores Básicos de Salud 2015.

Tabla 6. Tasa de mortalidad por enfermedades no transmisibles por 100 000 habitantes. 2013

Diabetes Mellitus		Enfermedades isquémicas del corazón		Enfermedades cerebrovasculares		Neoplasias malignas	
Total		Total		Total		Total	
corregida	ajustada	corregida	ajustada	corregida	ajustada	corregida	ajustada
38,0	67,0	37,9	64,1	25,0	41,7	56,6	93,5

Fuente: Situación de Salud en las Américas: Indicadores Básicos de Salud 2015.

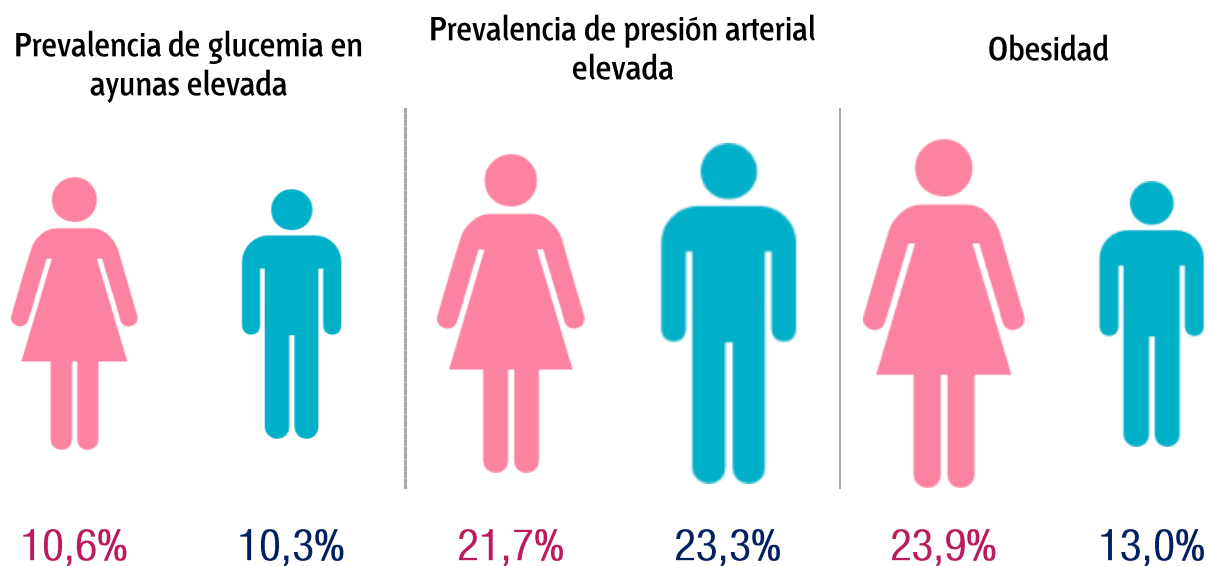
Gráfico 6. Tasa de mortalidad infantil por cada 1 000 nacidos vivos (Estimada menores de 1 año). 2000-2015



Fuente: Organización Panamericana de la Salud/Organización Mundial de la Salud, Enfermedades Transmisibles y Análisis de Salud/Información y Análisis de Salud. Iniciativa Regional de Datos Básicos en Salud. Washington DC, 2015.

4. Factores de riesgo

Gráfico 7. Factores de riesgo en adultos de 18 o más años [%]. 2014



Fuente: World Health Statistics 2015

Tabla 8. Prevalencia de los trastornos por consumo de alcohol y la dependencia del alcohol [%]. 2010

	Trastornos por consumo de alcohol ¹	Dependencia del alcohol
Masculino	7,8	3,9
Femenino	3,1	1,8
Ambos sexos	5,4	2,8
Región de las Américas	6,0	3,4

Nota: ¹Incluye la dependencia del alcohol y el uso nocivo del alcohol

Fuente: World Health Organization 2014

Tabla 9. Consumo de alcohol entre adultos de 15 o más años.

Consumo de alcohol (litros de alcohol puro por persona y año)					Consumo total de alcohol per cápita, en litros de alcohol puro, estimaciones proyectadas
2000-2001	2003	2005	2008	2010	2015
1,6	1,46	2,4	7,1	3,8	3,9

Fuente: World Health Statistics 2005, 2009, 2010, 2012, 2015, 2016

Tabla 10. Prevalencia de consumo de tabaco [%].

Prevalencia del consumo de cualquier producto de tabaco fumado entre adultos de 15 o más años		Prevalencia del consumo actual de tabaco en adolescentes de entre 13 y 15 años	
Hombres	Mujeres	Hombres	Mujeres
2011		2007-2014	
20	2	19,7	13,3

Fuente: World Health Statistics 2014, 2015

5. Indicadores de recursos, accesos y cobertura

El sistema de salud de Guatemala está compuesto por el sector público y el privado. El primero incluye al Ministerio de Salud Pública y Asistencia Social, al Instituto Guatemalteco de Seguridad Social, la Sanidad Militar, y otras instancias de gobierno que realizan actividades de salud. El segundo engloba diversos prestadores con y sin fines de lucro, además de prestadores comunitarios tradicionales. Todos coexisten en un sistema segmentado y fragmentado.

Dentro de los problemas estructurales del país se puede mencionar la pobreza y desigualdad, no solo en ingresos sino también en el acceso a servicios de salud. Los servicios de mayor complejidad se han concentrado en áreas urbanas en donde el porcentaje de la población

asalariada es mayor y cuenta con un mejor acceso a los servicios de salud, situación que afecta a las poblaciones rurales más vulnerables.

Por otra parte, en el tema de los recursos humanos una complicación radica en el hecho de que no existe una producción adecuada de profesionales de la salud en el país; las universidades no egresan a los profesionales necesarios.

La concentración de los recursos en todo el sistema de salud, está dirigida a la red hospitalaria y no a la atención primaria de salud. En tal sentido, la prevención y la promoción se encuentran rezagadas. El gasto total en salud como porcentaje del PIB ha aumentado en la última década, pero sigue dependiendo del gasto privado, el cual proviene primordialmente de gastos de bolsillos.

Tabla 11. Personal sanitario

Personal sanitario (por 10 000 habitantes)			
Médicos	Enfermeras Profesionales	Psiquiatras	Personal de odontología
2014			2007–2013
7,5	6,0	<0,05	1,8

Fuente: Organización Panamericana de la Salud/Organización Mundial de la Salud, Enfermedades Transmisibles y Análisis de Salud/Información y Análisis de Salud. Iniciativa Regional de Datos Básicos en Salud. Washington DC, 2015.

World Health Statistics 2015

Tabla 12. Infraestructura y tecnologías de la salud

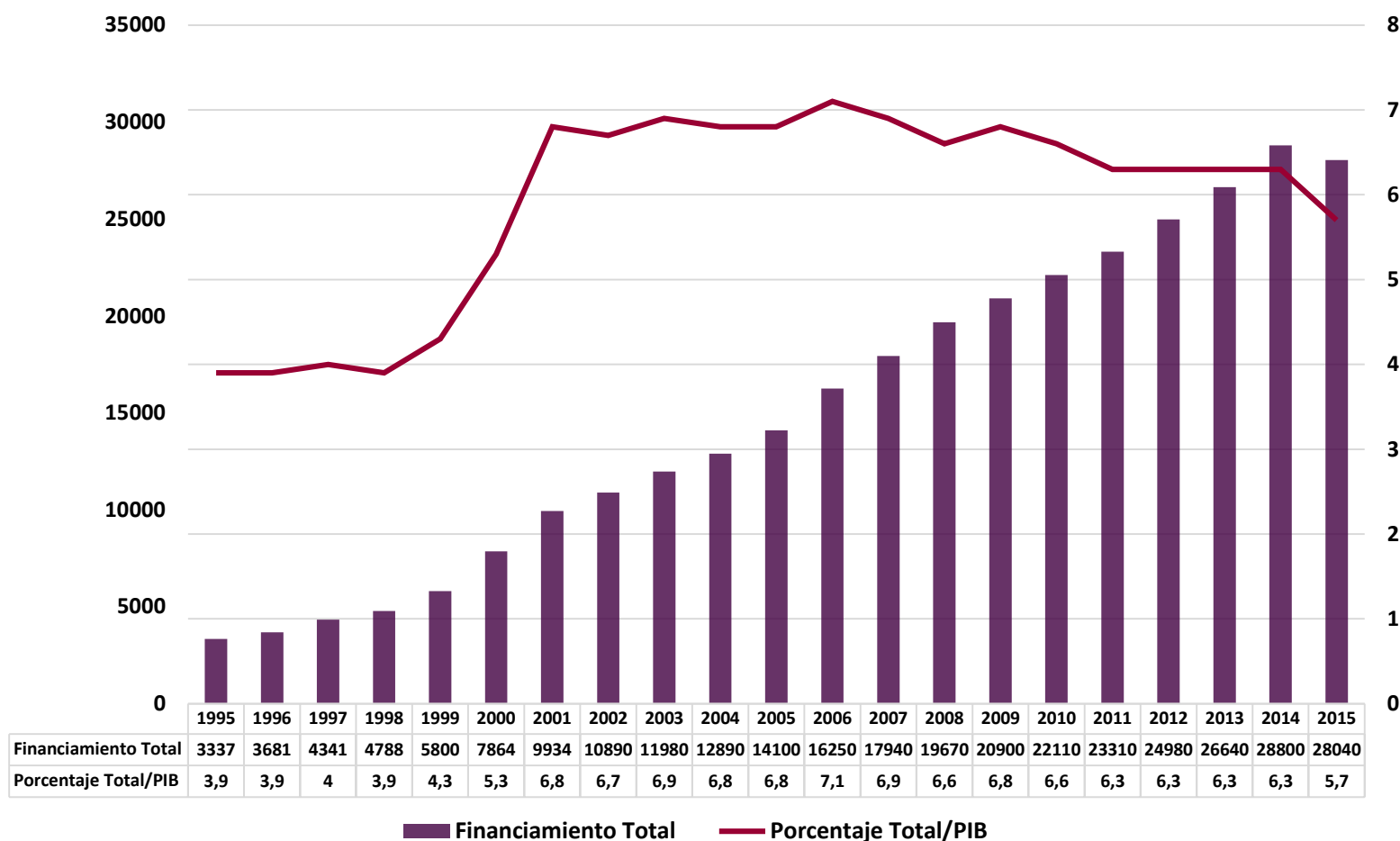
Densidad de infraestructura y tecnologías sanitarias		
Hospitales (por 100 000 habitantes)	Camas de psiquiatría (por 10 000 habitantes)	Unidades de radioterapia (por millón de habitantes)
2013	2014	2013
0,3	3,3	0,6

Fuente: World Health Statistics 2015

Tabla 13. Gasto en salud. 2013

Gasto nacional en salud como % del PIB	
Público	Privado
2,4	4,1

Fuente: Situación de Salud en las Américas: Indicadores Básicos de Salud 2015.

Gráfico 8. Evolución del financiamiento en salud durante el periodo 1995-2015

Nota: Millones de quetzales y porcentaje del PIB

Fuente: Análisis del Financiamiento de la Salud en Guatemala 1995-2015.

[http://www.mspas.gob.gt/files/Descargas/UNIDADES/CuentasNacionalesSalud/Publicaciones/2016/MSPAS\(2016\)SCNSGuatemala1995-2015.pdf](http://www.mspas.gob.gt/files/Descargas/UNIDADES/CuentasNacionalesSalud/Publicaciones/2016/MSPAS(2016)SCNSGuatemala1995-2015.pdf)

Tabla 14. Cobertura de inmunización [%]. 2014

Menores de 1 año			1 año
DPT3 +Hib3	Polio3	BCG	SRP1
73	65	91	67

Fuente: Situación de Salud en las Américas: Indicadores Básicos de Salud 2015.

Bibliografía

Gobierno de Guatemala [Internet]. Secretaria de Comunicación de la Presidencia; c2015 [actualizado 6 Oct 2016; citado 6 Oct 2016]. Disponible en: <http://www.guatemala.gob.gt/>

Guatemala. Ministerio de Salud Pública y Asistencia Social. Cuentas Nacionales de Salud. Financiamiento de la Salud en Guatemala período 1995-2014 [Internet]. Guatemala: MSPAS; 2015 [citado 5 Oct 2016]. Disponible en: <http://www.mspas.gob.gt/files/Descargas/UNIDADES/CuentasNacionalesSalud/Publicaciones/2016/MSPAS%20%282015%29%20Financiamiento%20de%20la%20Salud%20en%20Guatemala%20al%202014.pdf>

Ministerio de Salud Pública y Asistencia Social [Internet]. Guatemala: MSPAS; c2016 [actualizado 3 Oct 2016; citado 4 Oct 2016]. Disponible en: <http://www.mspas.gob.gt/index.php/en/>

Ministerio de Salud Pública y Asistencia Social [Internet]. Guatemala: MSPAS; c2016 [actualizado 3 Oct 2016; citado 4 Oct 2016]. Análisis del Financiamiento de la Salud en Guatemala 1995-2015; [aprox. 46 pantallas]. Disponible en: <http://www.mspas.gob.gt/index.php/en/>

Ministerio de Salud Pública y Asistencia Social [Internet]. Guatemala: MSPAS; c2016 [actualizado 3 Oct 2016; citado 4 Oct 2016]. SIGSA Sistema de Información Gerencial de Salud - DATOS DE SALUD; [aprox. 1 pantalla]. Disponible en: <http://sigsa.mspas.gob.gt/datos-de-salud-en-guatemala.html>

Organización Mundial de la Salud [Internet]. Ginebra, Suiza: OMS; c2016 [citado 4 Oct 2016]. Guatemala; [aprox. 2 pantallas]. Disponible en: <http://www.who.int/countries/gtm/es/>

Organización Panamericana de la Salud [Internet]. Washington, D.C.: OPS; [citado 23 Feb 2016]. Iniciativa Regional de Datos Básicos en Salud. Sistema Generador de Tablas; [aprox. 3 pantallas]. Disponible en: <http://www1.paho.org/Spanish/SHA/coredata/tabulator/newTabulator.htm>

Organización Panamericana de la Salud. Situación de Salud en las Américas: Indicadores Básicos de Salud 2015 [Internet]. Washington, D.C.: OPS; 2015 [citado 4 Oct 2016]. Disponible en: http://www.paho.org/hq/index.php?option=com_docman&task=doc_download&gid=31792&Itemid=270&lang=es

Organización Panamericana de la Salud. Guatemala. En: Salud en las Américas: panorama regional y perfiles de país [Internet]. Washington, DC: Organización Panamericana de la Salud; 2012 [citado 4 Oct 2016]. Disponible en: http://www.paho.org/salud-en-las-americas-2012/index.php?option=com_content&view=article&id=39&Itemid=148&lang=es

World Health Organization [Internet]. Geneva, Switzerland: WHO; c2016 [citado 4 Oct 2016]. Guatemala: Who statistical profile; [aprox. 3 pantallas]. Disponible en: <http://www.who.int/gho/countries/gtm.pdf?ua=1>

World Health Organization [Internet]. Geneva, Switzerland: WHO; c2016 [citado 2 Oct 2016]. World Health Statistics; [aprox. 2 pantallas]. Disponible en: http://www.who.int/gho/publications/world_health_statistics/en/

World Health Organization. World health statistics 2015 [Internet]. Geneva, Switzerland: WHO; 2015 [citado 20 Feb 2016]. Disponible en: http://apps.who.int/iris/bitstream/10665/170250/1/9789240694439_eng.pdf?ua=1&ua=1

World Health Organization. World Health Statistics 2016: Monitoring health for the SDGs [Internet]. Geneva, Switzerland: WHO; 2016 [citado 4 Oct 2016]. Disponible en: http://apps.who.int/iris/bitstream/10665/206498/1/9789241565264_eng.pdf?ua=1

World Health Organization [Internet]. Geneva, Switzerland: WHO; c2016 [citado 20 Feb 2016]. WHO Country Cooperation Strategy (CCS) Brief, Guatemala; [aprox. 2 pantallas]. Disponible en: http://www.who.int/countryfocus/cooperation_strategy/ccsbrief_gtm_es.pdf?ua=1

Dirección: 23 esq. N. Vedado, La Habana. Cuba | Teléfono: (53) 78350022 |
Email: maria.carmen@infomed.sld.cu | Directora: MSc. Ileana Almenteros Vera
| Edición y Compilación: Lic. Sonia Santana Arroyo | Diseño/Composición:
Téc. Cristina Glez. Pagés | Perfil de diseño: DI Pablo Montes de Oca © 2014-
2016