

Programa de Prevención y Control de las ITS/VIH/sida.

**Actualización de la situación epidemiológica. Primeros
5 meses del 2016.**

Estadísticas acumuladas, Cuba: 1986-31 Mayo 2016

•Total de casos de VIH	25 036
•Total de fallecidos	4 325 (17,2%)
•Personas viviendo con VIH	20 711 (82,7%)

•En lo que va de año hasta el 31 de mayo once provincias aumentan la detección de casos con respecto a igual período del año anterior: Pinar del Río, La Habana, Mayabeque, Cienfuegos, Sancti Spíritus, Camaguey , Las Tunas, Holguín, Santiago de Cuba, Guantánamo y La Isla de la Juventud.

•Granma mantiene igual detección

•Cuatro provincias: Artemisa, Matanzas, Villa Clara y Ciego de Avila disminuyen la detección

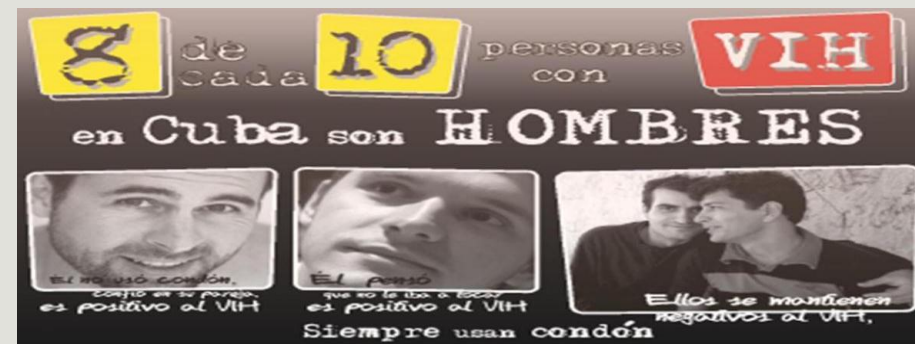
•A nivel nacional se produce un incremento en el diagnóstico de nuevos casos del 6,6%.

Comportamiento por sexo y orientación sexual

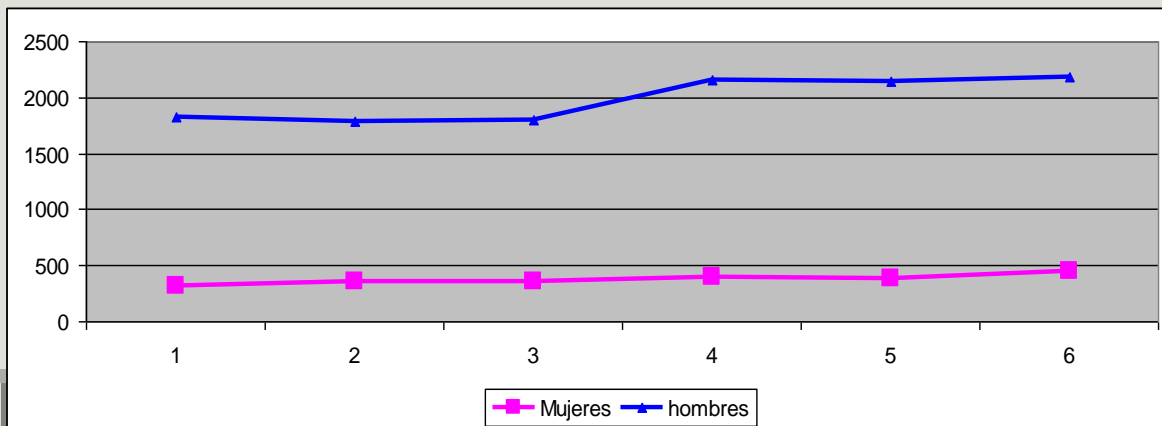
•De forma acumulada el sexo masculino sigue representando más del 80% de todas las infecciones por VIH (80,8%). El diagnóstico en mujeres se ha mantenido de forma estable alrededor de un 19 a un 20% en la incidencia anual y de forma acumulada.

•Dentro del sexo masculino los homosexuales y bisexuales (Hombres que tienen sexo con otros hombres: HSH) representan el 88,6%.

•En los últimos años se observa estabilidad en la detección de nuevos casos de VIH y en la detección de HSH aunque en el caso de éstos últimos la cifra de cierre del 2015 aún es preliminar debido a que en re-entrevistas epidemiológicas posteriores el número podría aumentar .



Incidencia anual por sexo: Cuba 2010-2015



Incidencia anual de HSH: Cuba 2010-2015

