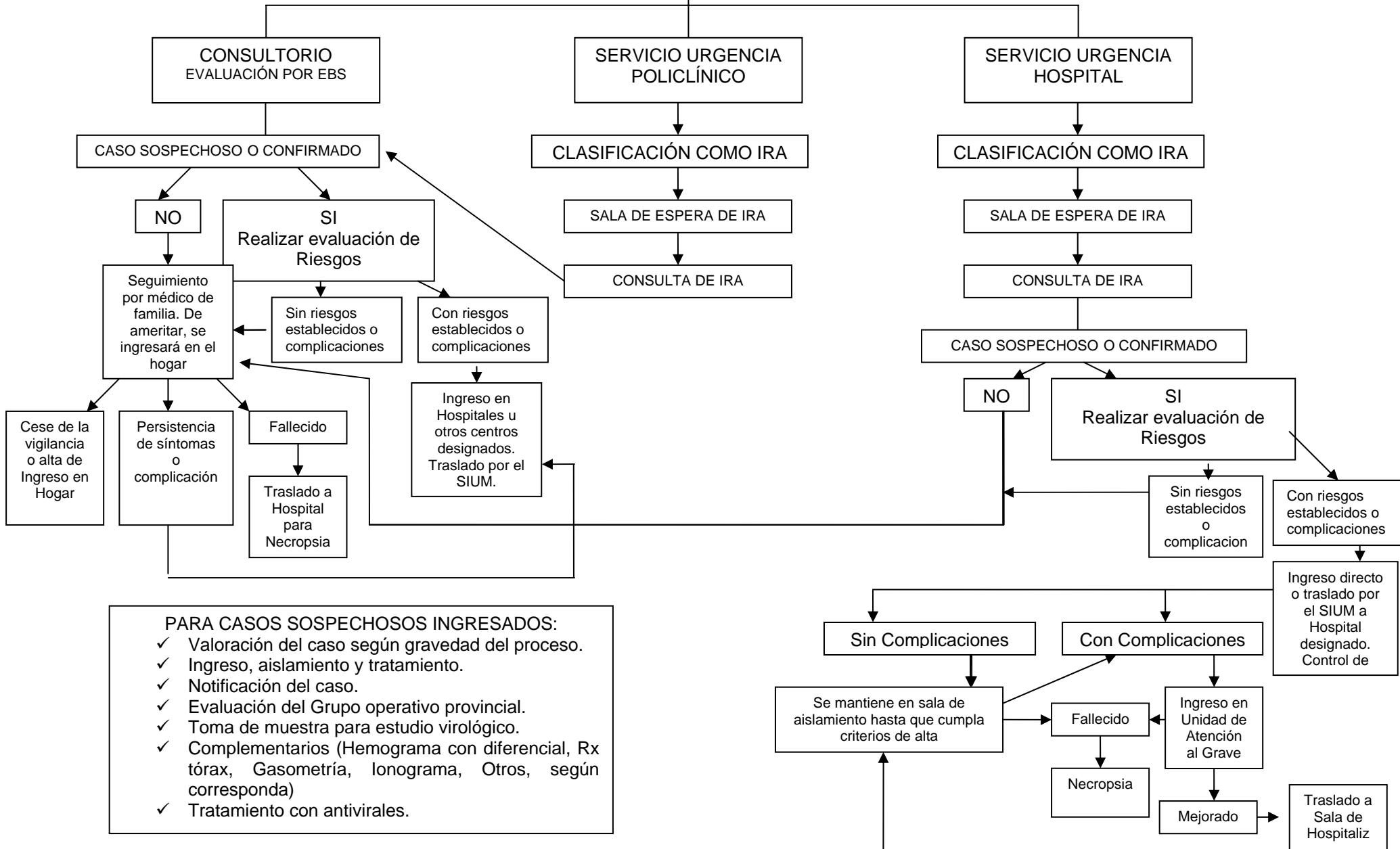


Manejo de caso con IRA en Fase Epidémica

CASO CON IRA

- ✓ Acude espontáneamente
- ✓ Detectado x Pesquisa Activa



- PARA CASOS SOSPECHOSOS INGRESADOS:**
- ✓ Valoración del caso según gravedad del proceso.
 - ✓ Ingreso, aislamiento y tratamiento.
 - ✓ Notificación del caso.
 - ✓ Evaluación del Grupo operativo provincial.
 - ✓ Toma de muestra para estudio virológico.
 - ✓ Complementarios (Hemograma con diferencial, Rx tórax, Gasometría, Ionograma, Otros, según corresponda)
 - ✓ Tratamiento con antivirales.