

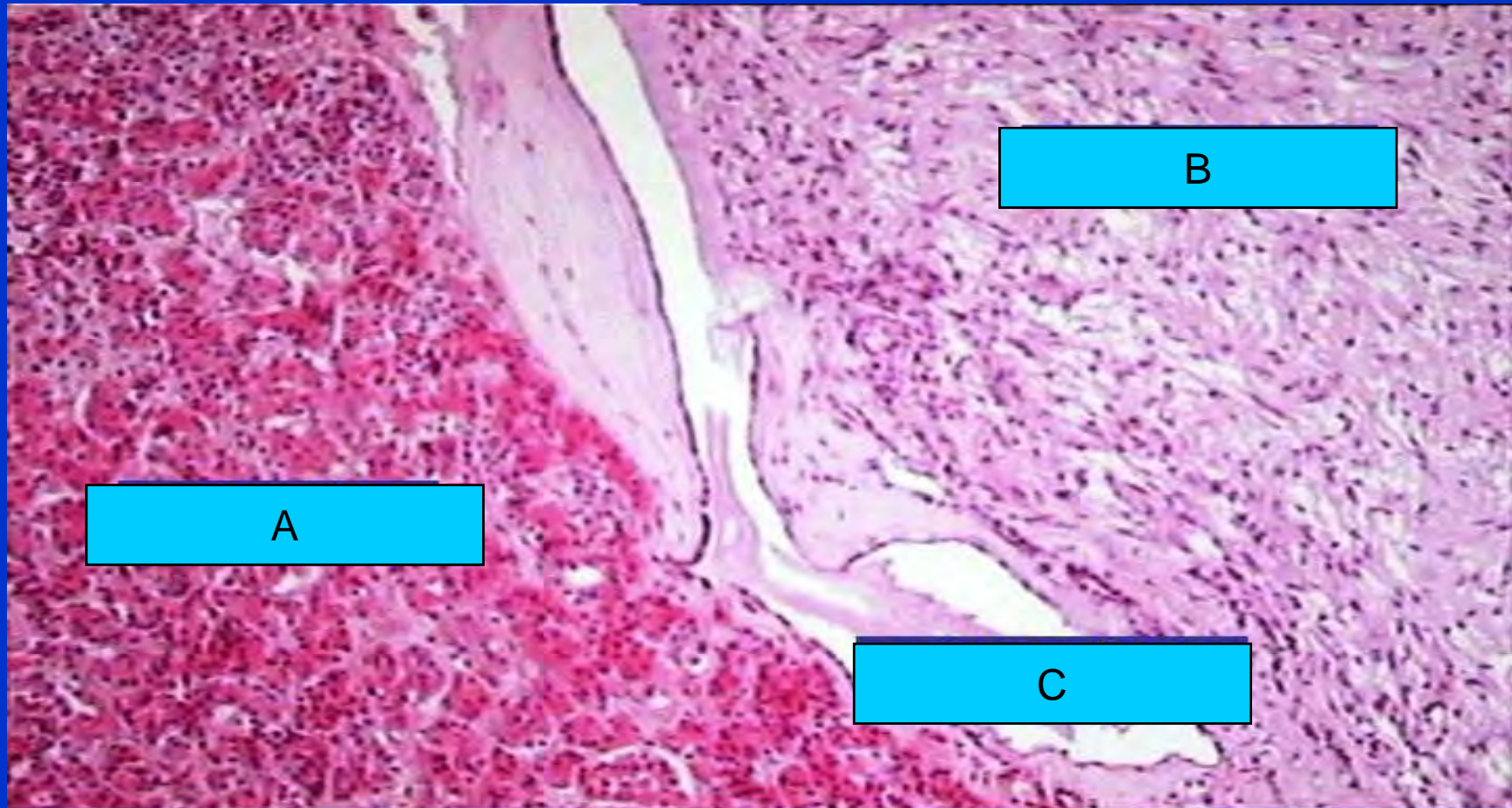
F.C.M. Dr. Salvador Allende.  
Dpto. Ciencias Básicas Biomédicas.  
Curso 2011-2012

# Glándulas endocrinas: Hipófisis y Tiroides

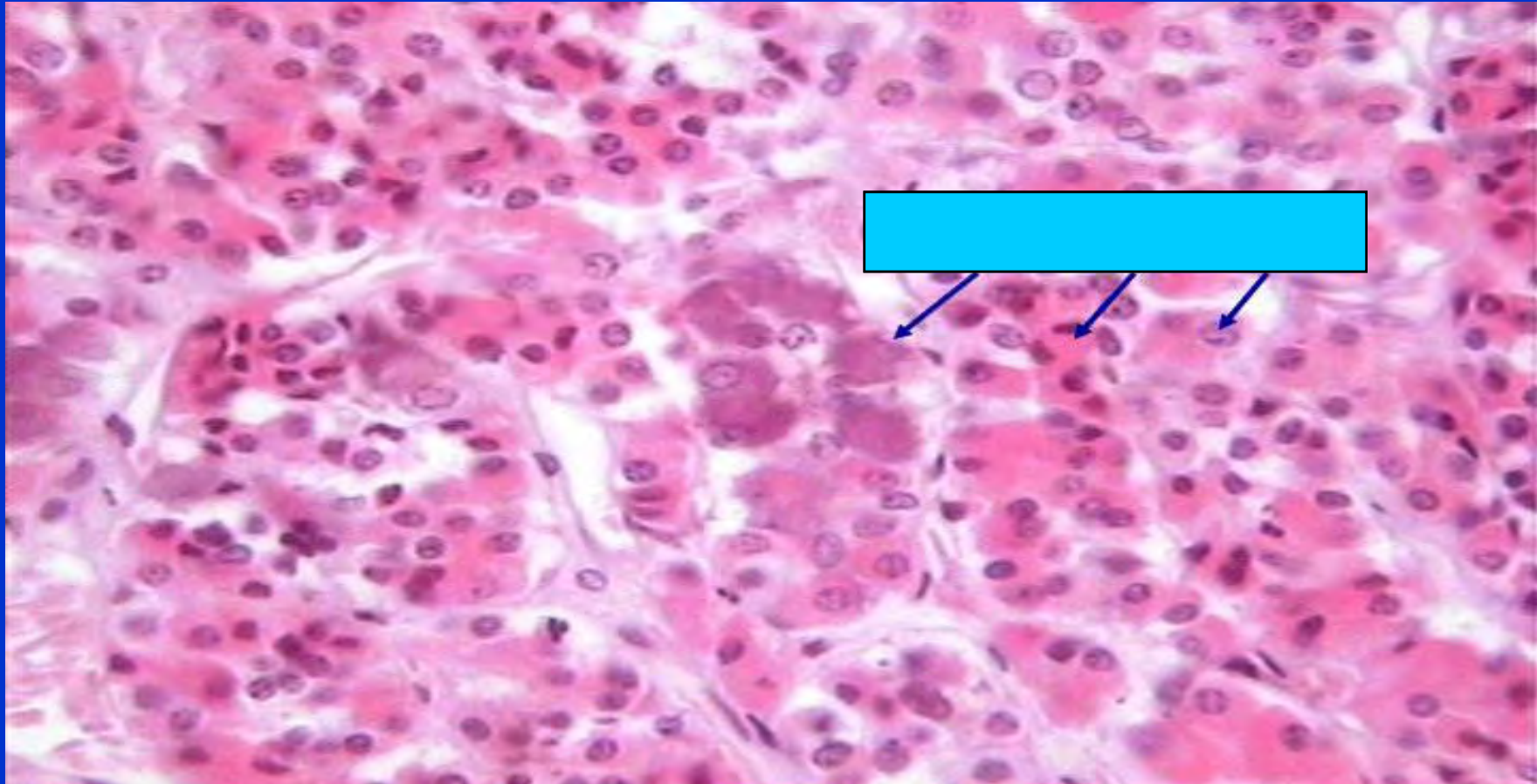
## Morfofisiología IV Seminario

Elaborado por:  
Prof. E. Pomares Bory y ATD Inés Ma. Jorrín Elizalde

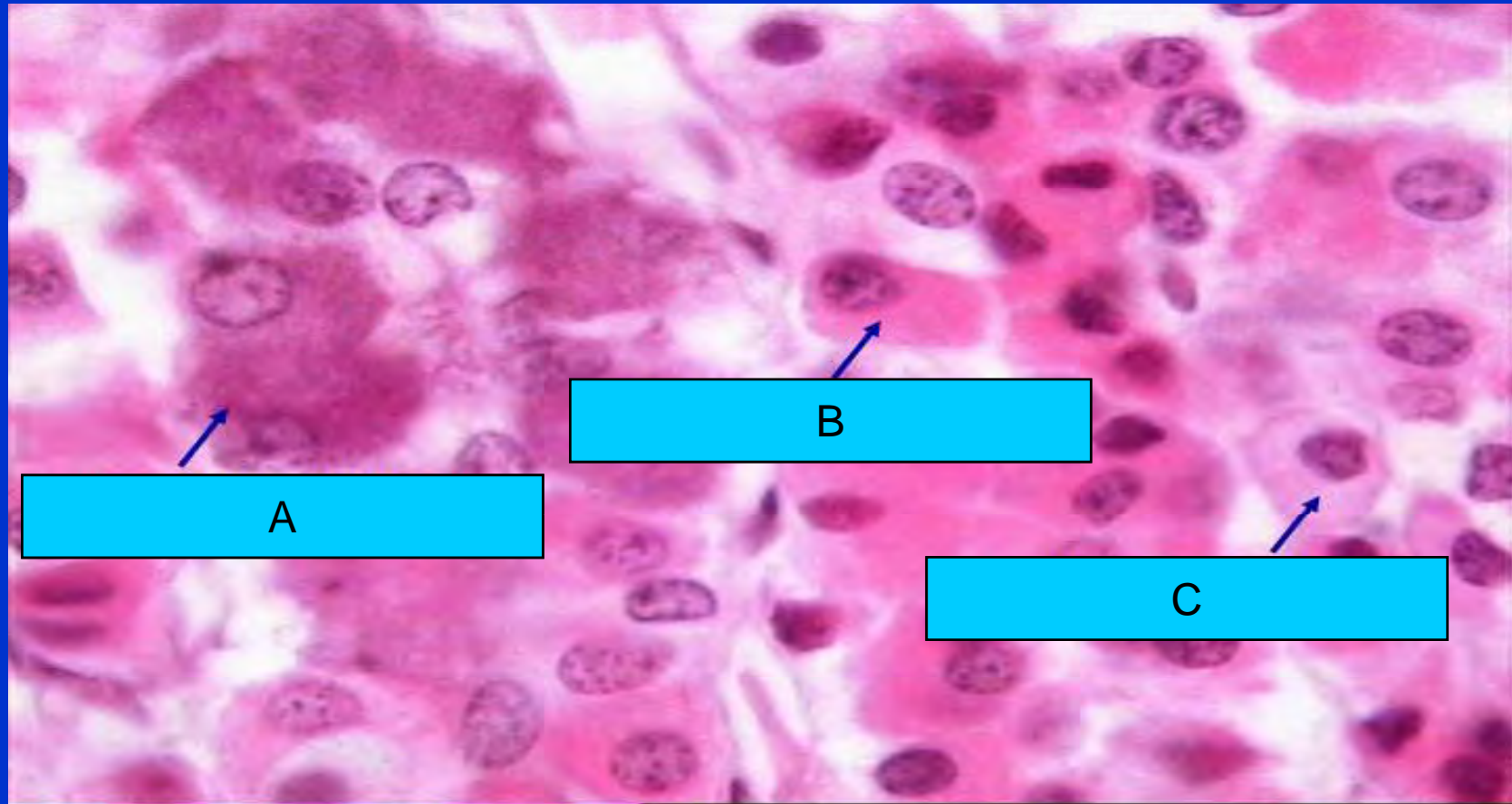
1. Determine si la imagen corresponde con la glándula implicada en el problema que debe resolver en el seminario.
2. Relacione la situación planteada en el problema con las características morfológicas glandulares que se observan en la imagen.



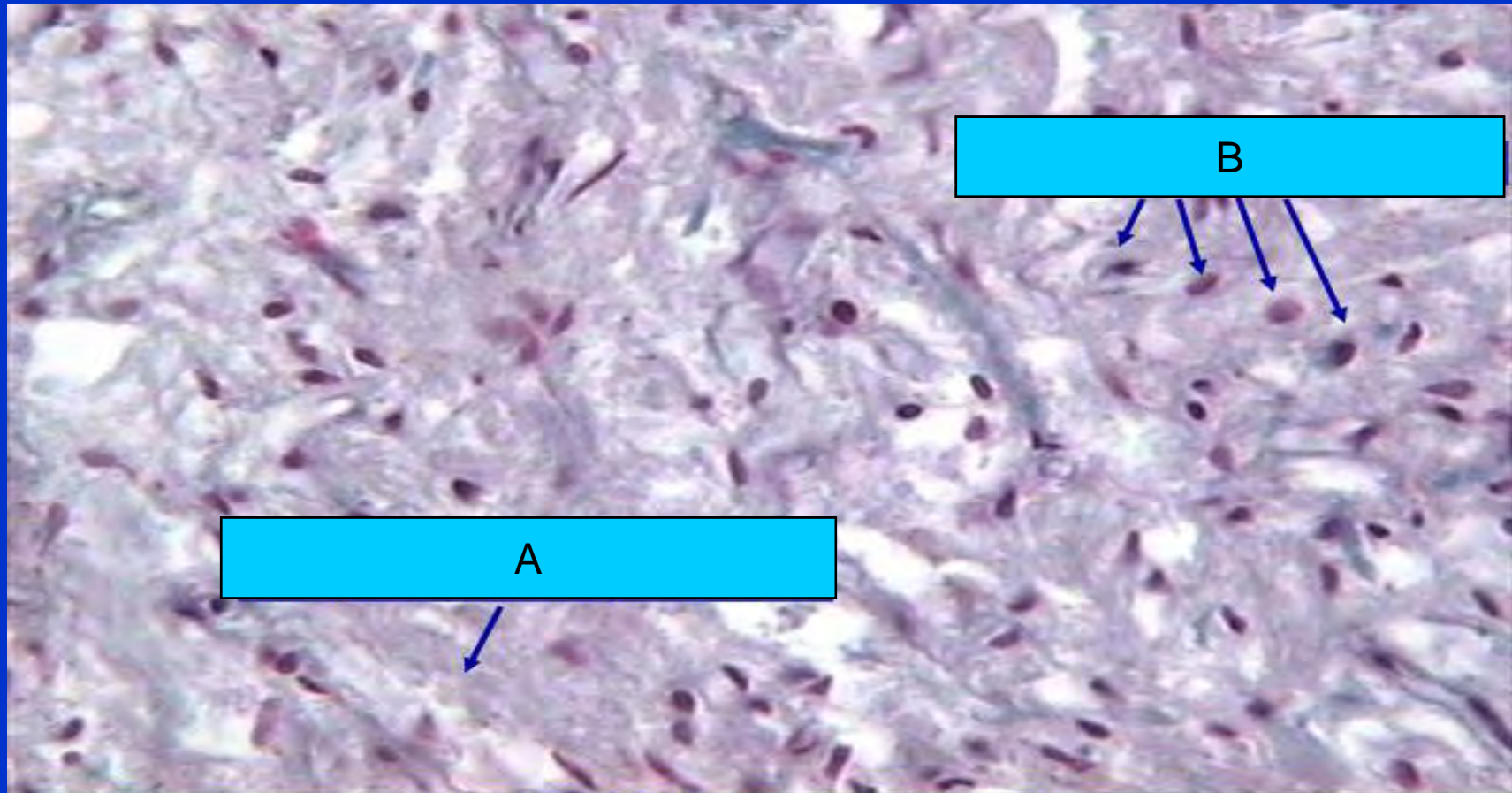
1. Determine si la imagen corresponde con la glándula implicada en el problema que debe resolver en el seminario.
2. Relacione la situación planteada en el problema con las características morfológicas glandulares que se observan en la imagen.



1. Determine si la imagen corresponde con la glándula implicada en el problema que debe resolver en el seminario.
2. Relacione la situación planteada en el problema con las características morfológicas glandulares que se observan en la imagen.



1. Determine si la imagen corresponde con la glándula implicada en el problema que debe resolver en el seminario.
2. Relacione la situación planteada en el problema con las características morfológicas glandulares que se observan en la imagen.



1. Determine si la imagen corresponde con la glándula implicada en el problema que debe resolver en el seminario.
2. Relacione la situación planteada en el problema con las características morfológicas glandulares que se observan en la imagen.

