

# Boletín de estadísticas web

## **Resumen 2011**

---

Departamento de Fuentes de Información  
Biblioteca Virtual de Salud - Cuba

## Los 10 sitios más visitados de la red<sup>1</sup>

Posición	Sitios	Visitas
1	Portal de Infomed	7560410
2	SciELO	4414357
3	Libros de Autores Cubanos*	1394080
4	Soporte a usuarios	584696
5	Universidad Virtual	296579
6	Portal BVS	242942
7	Medisur	156539
8	Supercurso	133985
9	Centro de Ayuda BVS	107439
10	Aula Virtual	92990
11	Cencomed	91203
12	LIS	69590
13	Boletín Al Día	44135
14	Cumed	31361
15	Blogs de Infomed	30512
16	Tesis Doctorales	30165
17	Ingeniería Biomédica 2011	22274
18	Formulario Nacional de Medicamentos (sitio)	19484
21	Informática en salud 2011	7569
22	Infoenlaces	6701
23	Video salud 2011	5700
24	III Jornada Nacional de CI	5350
25	Promoción de Eventos	5143
26	Salud Vida	2631
27	Red de Promotores	2511
28	Revista Acimed	2335
29	Directorio de eventos	1951
30	Reunión Nacional de Directores 2011	1943

<sup>1</sup> Se muestran los 30 sitios de la red de salud más visitados durante el 2011, de acuerdo a los 44 sitios que se monitorean a través de la herramienta estadística Piwik.

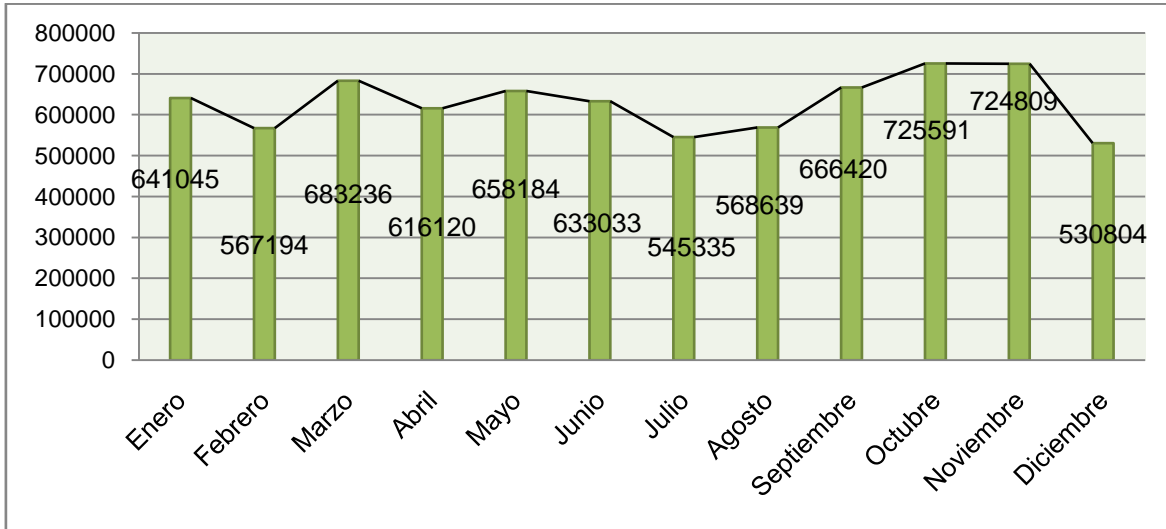
\* Las colecciones de Libros Cubanos en Greenstone.

## Portal de Infomed

A continuación se relacionan los indicadores que se utilizarán para analizar el comportamiento de la navegación de los usuarios en el Portal de Infomed **durante el 2011**.

### 1. ESTADÍSTICAS SOBRE LOS VISITANTES

#### 1.1 Número total de visitas por mes



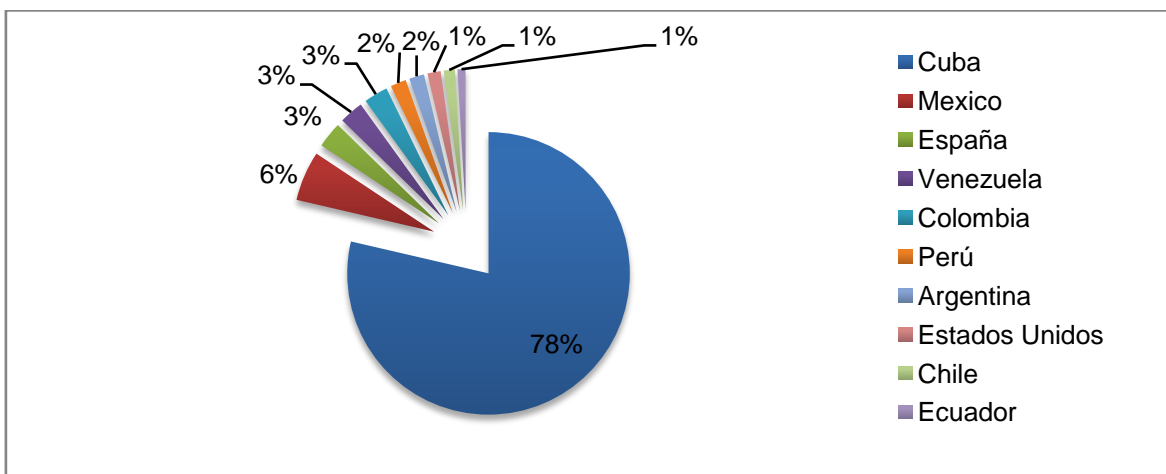
Gráfica 1. Cantidad de visitas por mes

1.2 Número total de visitas en el año: 7 560 410

1.3 Número total de visitantes recurrentes: 5 485 180

1.4 Duración promedio de las visitas: 4 min 42 s

1.5 Procedencia de los visitantes



Gráfica 2. Procedencia de los visitantes por países

## 2. ESTADÍSTICAS SOBRE LAS ACCIONES REALIZADAS EN EL SITIO

### 2.1 Páginas consultadas

Tabla 1. Principales secciones y las 10 páginas más consultadas por sección

Secciones	Cantidad de páginas consultadas
<b>1. Repositorio de artículos</b>	<b>8307388</b>
	1. Especialidades médicas
	2. Mapa del Sitio
	3. Temas de Salud
	4. Revistas científicas
	5. Libros-Ginecología y Obstetricia
	6. Políticas del Portal de Infomed
	7. Libros 2-Ginecología y Obstetricia
	8. Libros 3-Ginecología y Obstetricia
	9. Mensaje de felicitación del Ministro "Día de la Medicina"
	10. Libros 4-Ginecología y Obstetricia
<b>2. Página de Inicio</b>	<b>4826551</b>
<b>3. Sitios (Red de Portales)</b>	<b>2989447</b>
	1. Rehabilitación
	2. Biblioteca Médica Nacional
	3. Elam
	4. Rehabilitacion-bio
	5. Sida
	6. Bibliodigital
	7. Histologia
	8. Medicina natural
	9. Cirured
	10. Otorrino
<b>4. Servicios</b>	<b>1604784</b>
	1. Medicamentos
	2. Aldia
	3. Página de inicio

4. Libros
5. Revistas
6. Cursos
7. Especiales
8. Directorios
9. Documentos
<b>5. Red</b>
1. Página de Inicio de la sección
2. Tiempo
3. Sitios de salud
4. Acerca de
5. Anuncios

## 2.2 Visitas a enlaces externos desde el sitio

Tabla 2. Los 10 enlaces externos más consultados

Enlaces externos	Clics
webmail.sld.cu	1668344
www.soporte.sld.cu	226430
www.bvscuba.sld.cu	160594
liscuba.sld.cu	58165
www.bvs.sld.cu	54661
files.sld.cu	48380
scielo.sld.cu	36976
www.uvs.sld.cu	35832
preview.ncbi.nlm.nih.gov	31413
www.infomed20.myblogtoolbar.com	27409

## Anexo: Estadísticas de los Sitios especializados del Portal

Posición	Sitios	Páginas vistas
1	rehabilitacion	208762
2	bmnn	186546
3	elam	167047
4	rehabilitacion-bio	145827
5	sida	134567
6	bibliodigital	120391
7	histologia	118554
8	mednat	108819
9	cirured	99617
10	otorrino	91042
11	gastroenterologia	79013
12	embriologia	75331
13	reumatologia	70260
14	urologia	67652
15	diabetes	53068
16	ginecobs	52507
17	huracanes	51999
18	hipertensión arterial	51734
19	gericuba	46690
20	puericultura	45014
21	hematologia	44185
22	dne	40070
23	pediatria	38911
24	rehabilitacion-doc	36062
25	oftalmología	35272
26	neurologia	34957
27	rehabilitacion-ejer	34829
28	ecimed	32095
29	urgencia	30255
30	desastres	29275
31	neuroc	27919
32	genetica	25180
33	anestesiologia	25132
34	cardiologia	24968
35	alergia	19690
36	rehabilitacion-fis	17474
37	nefrologia	17106
38	imagenologia	16993
39	saludbucal	16722

40	revsalud	16050
41	renacip	15390
42	cirugiamaxilo	15337
43	medicinainterna	15289
44	cpicm-cmw	15203
45	enfermeria-pediatria	14850
46	protesis	14517
47	dermatologia	13101
48	influenzah1n1	13068
49	medregenerativa	12697
50	salocupa	11972
51	cardiociugía	11883
52	scap	11796
53	trasplante	11288
54	patologiaclinica	10923
55	ucipediatria	10462
56	oncologia	10214
57	traducciones	10179
58	neuroenfermeria	10163
59	tuberculosis	9956
60	revfarmacia	8397
61	urologia-enfermeria	8215
62	revcardiologia	7122
63	ihi	7005
64	glaucoma	6940
65	rehabilitacion-logo	6625
66	cimeq	6278
67	luchantitabaquica	5739
68	rehabilitacion-adulto	5629
69	dengue	5597
70	optometria	5350
71	revrehabilitacion	5190
72	pdvedado	5174
73	rehabilitacion-temprana	4783
74	evidencias	4511
75	anestesiologiacardiovascular	4335
76	calixtogarcia	4209
77	circulacionextracorporea	4128
78	catarata	4102
79	coloproctologia	3421
80	oculoplastia	3366

81	oftalmologia-fac	3296
82	neuroftalmologia	3235
83	ciego-avila	3188
84	cornea	3162
85	bajavision	3159
86	neurocuba	3003
87	retina	2847
88	santiagodecuba	2783
89	redenfermeria	2632
90	infodir	2629
91	cmorfologicas	2191
92	vigilancia en salud	2095
93	rehabilitacion-neuro	1543
94	soclat-medintern	1340
95	prevemi	1330
96	centromed	1249
97	chernobili	945
98	enfermeria	939
99	sco	916
100	med-veterinaria	260
101	socientificas	141
102	apua-cuba	89
103	williamsoler	64
104	pdguanabo	51
105	insat	40
106	reveducmedicasuperior	19
107	cruzroja	13

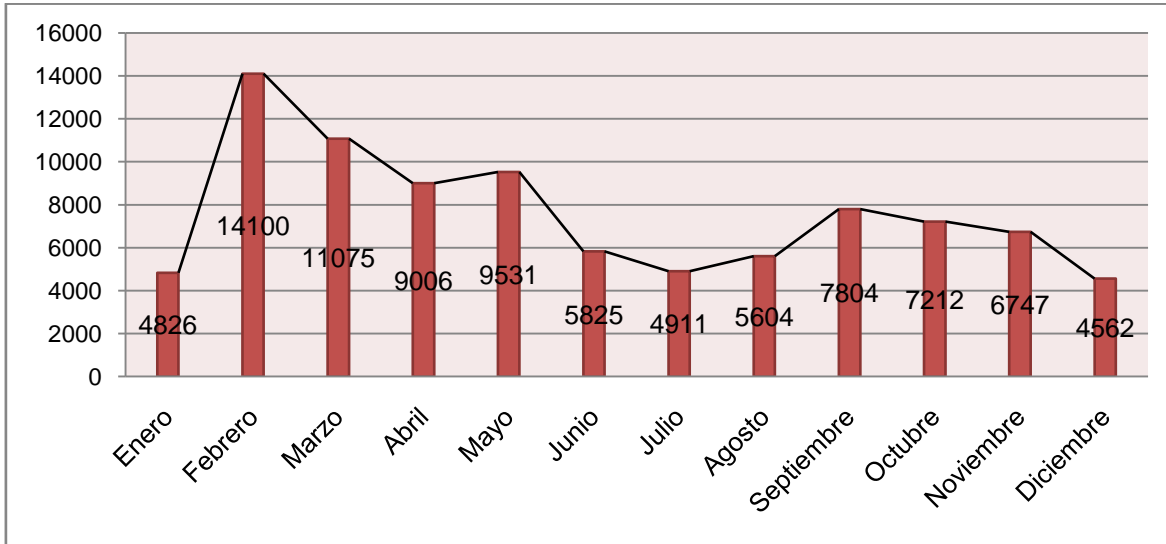


## Centro Virtual de Convenciones de Salud (Cencomed)

A continuación se relacionan los indicadores que se utilizarán para analizar estadísticamente el comportamiento de la navegación de los usuarios **durante el 2011**.

### 1. ESTADÍSTICAS SOBRE LOS VISITANTES

#### 1.1 Número total de visitas por mes

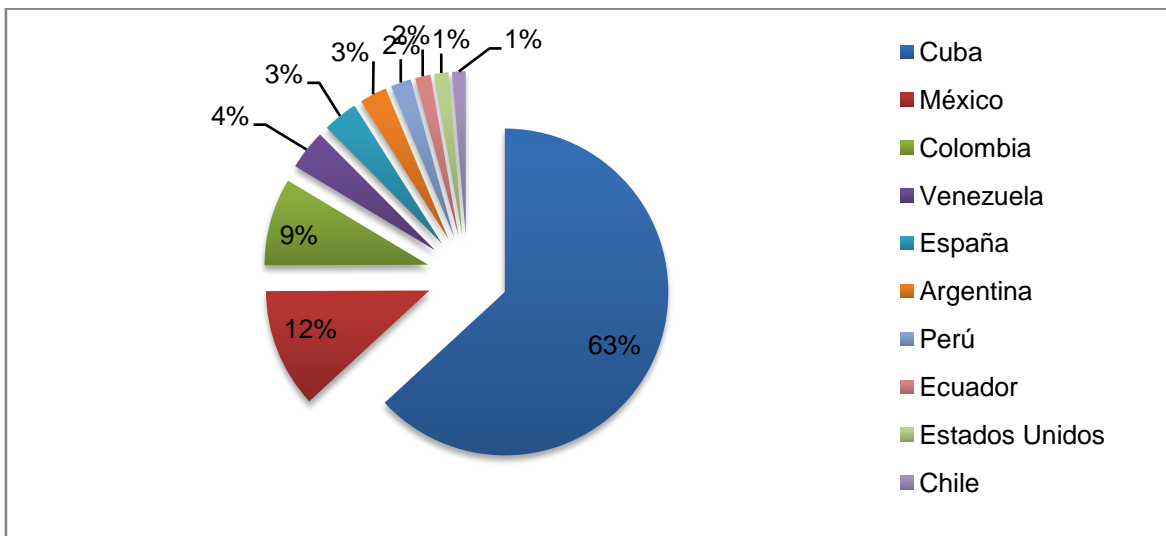


Gráfica 1. Cantidad de visitas por mes

#### 1.2 Número total de visitas en el año: 91203

#### 1.3 Duración promedio de las visitas: 3 min 14 s

#### 1.4 Procedencia de los visitantes



Gráfica 2. Procedencia de los visitantes/países

## 2. ESTADÍSTICAS SOBRE LAS ACCIONES REALIZADAS EN EL SITIO

### 2.1 Páginas consultadas

Tabla 1. Las 10 páginas más consultadas

Páginas consultadas	Visitas
Página de Inicio	30029
Navegar por Eventos	3520
Sitios de eventos recién publicados	2433
Grupo Coordinador de Eventos del Minsap (GCE)	2316
Servicio-Directorio de Eventos	2110
Servicios-Eventos virtuales	1800
Servicios-Sitios web promocional	1477
Servicios-Lista de Anuncio	1355
Navegar por Eventos	1329
Sitios de eventos recién publicados p.3	1168

### 2.2 Visitas a enlaces externos desde el sitio

Tabla 2. Los 10 enlaces externos más consultados

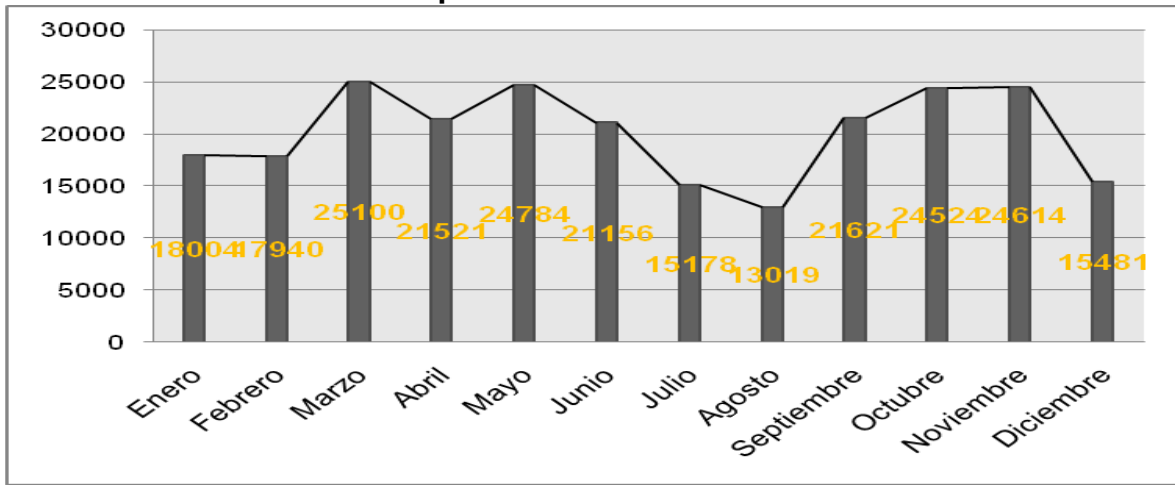
Enlaces externos	Clics
promociondeeventos.sld.cu	4825
www.sld.cu	1292
infomed20.sld.cu	1037
www.bvscuba.sld.cu	336
www.cpalco.com	325
redpromotores.sld.cu	280
www.capitolio.cu	219
www.alzheimercuba.com	162
www.reuniondirectores2011.sld.cu	168
www.videosalud2011.sld.cu	154

## Portal de la Biblioteca Virtual de Salud (BVS)

A continuación se relacionan los indicadores que se utilizarán para analizar estadísticamente el comportamiento de la navegación de los usuarios **durante el 2011**.

### 1. ESTADÍSTICAS SOBRE LOS VISITANTES

#### 1.1 Número total de visitas por mes



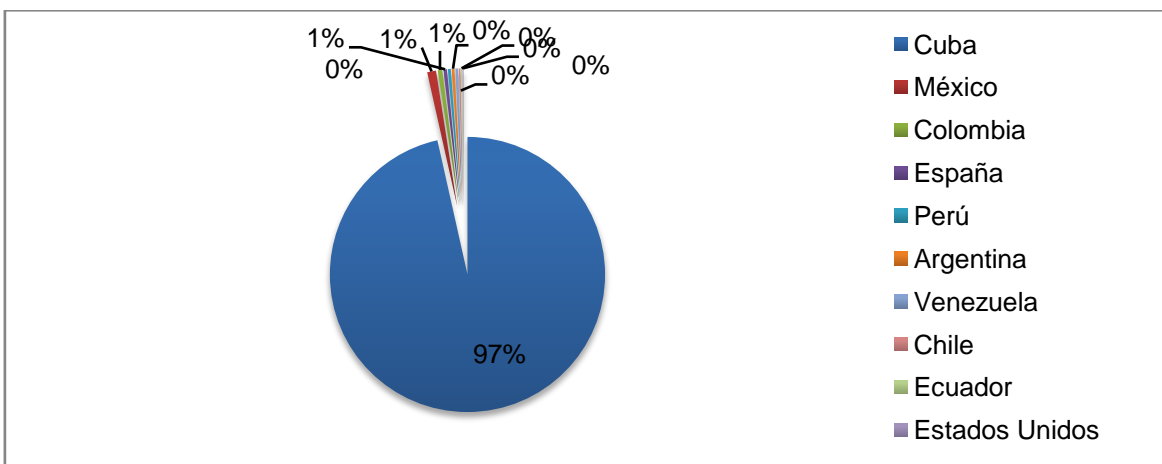
Gráfica 1. Cantidad de visitas por mes

1.2 Número total de visitas en el año: 242942

1.3 Número total de visitantes recurrentes: 97314

1.4 Duración promedio de las visitas: 4 min 54 s

1.5 Procedencia de los visitantes



Gráfica 2. Procedencia de los visitantes por países

## 2. ESTADÍSTICAS SOBRE LAS ACCIONES REALIZADAS EN EL SITIO

### 2.1 Páginas consultadas

Tabla 1. Las 10 páginas más consultadas

Páginas consultadas	Visitas
Página de inicio	146384
Revistas médicas cubanas	74767
Listado de títulos en orden alfabético	60807
Libros de autores cubanos	53146
Índice temático	24663
Acceso a textos completos	10164
Revistas científicas	9722
Libros de autores cubanos > Índice temático > Otros	9156
Medline texto completo	3682
Búsqueda vía descriptores	2925

### 2.2 Visitas a enlaces externos desde el sitio

Tabla 2. Las 10 enlaces externos más consultados

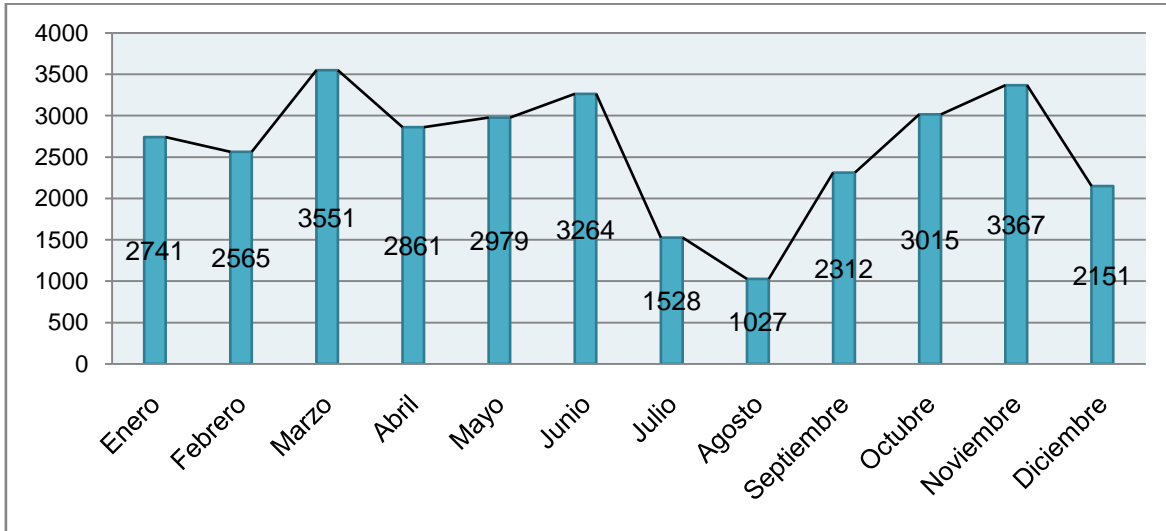
Enlaces externos	Clics
regional.bvsalud.org	10455
gsdl.bvs.sld.cu	10719
www.sld.cu	8877
scielo.sld.cu	8500
decs.bvs.br	4833
www.scielo.org	3341
tesis.repo.sld.cu	2456
bases.bvs.br	2762
iah.bmn.sld.cu	2609
search.ebscohost.com	1997

## Base de datos de autores cubanos (CUMED)

A continuación se relacionan los indicadores que se utilizarán para analizar estadísticamente el comportamiento de la navegación de los usuarios **durante el 2011**.

### 1. ESTADÍSTICAS SOBRE LOS VISITANTES

#### 1.1 Número total de visitas por mes



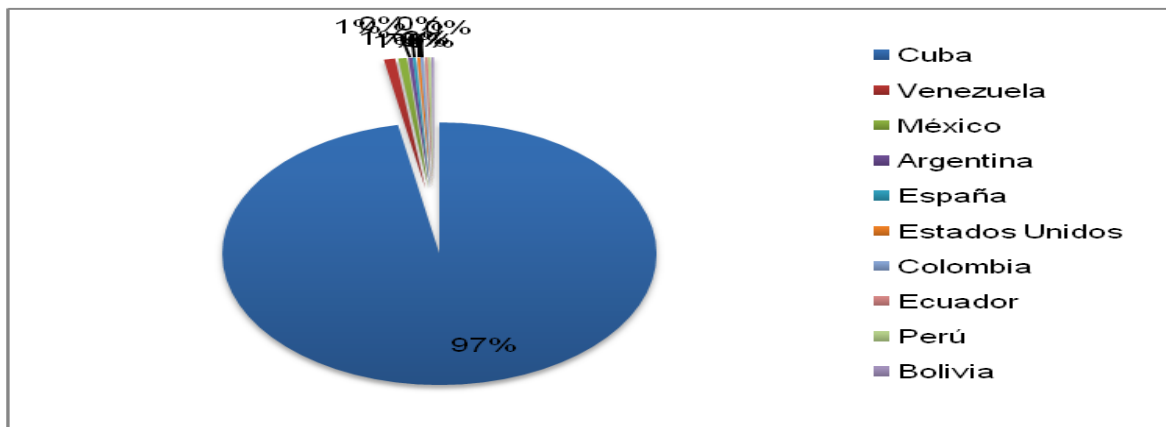
Gráfica 1. Cantidad de visitas por mes

1.2 Número total de visitas en el año: 31361

1.3 Número total de visitantes recurrentes: 10924

1.4 Duración promedio de las visitas: 8 min 27 s

1.5 Procedencia de los visitantes



Gráfica 2. Procedencia de los visitantes por países

## 2 Estadísticas sobre las acciones realizadas en el sitio

### 2.1 Visitas a enlaces externos desde el sitio

Tabla 1. Visitas a enlaces externos desde el sitio

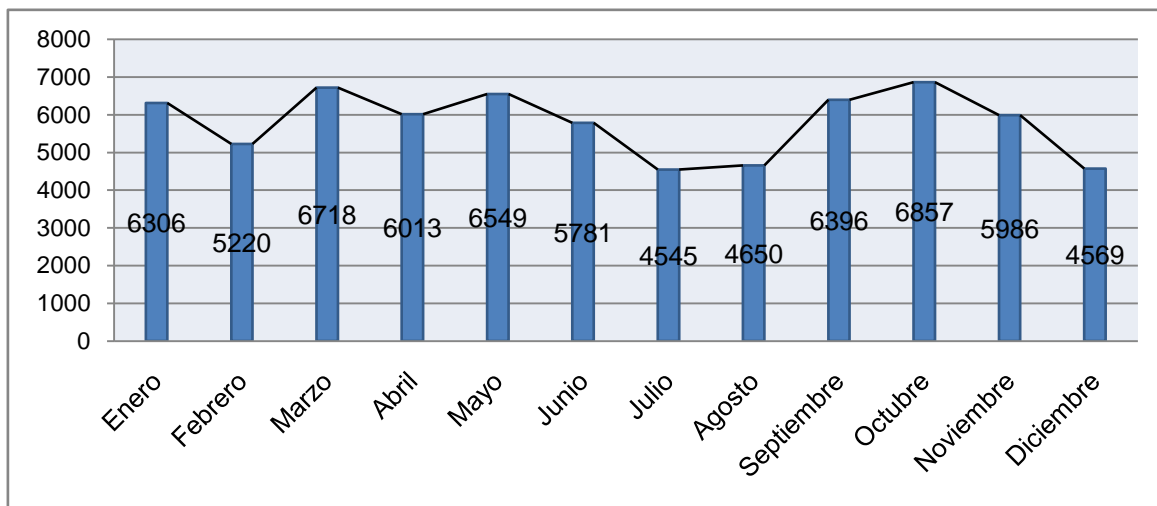
Enlaces externos	Clics
scielo.sld.cu	4677
bvs.sld.cu	4424
www.bvs.sld.cu	2314
www.revmatanzas.sld.cu	874
publicaciones.pri.sld.cu	649
www.amc.sld.cu	740
www.ltu.sld.cu	635
www.gtm.sld.cu	621
www.cpicmha.sld.cu	493
www.vcl.sld.cu	498

## Localizador de Información en Salud (LIS)

A continuación se relacionan los indicadores que se utilizarán para analizar estadísticamente el comportamiento de la navegación de los usuarios **durante el 2011**.

### 1. ESTADÍSTICAS SOBRE LOS VISITANTES

#### 1.1 Número total de visitas por mes



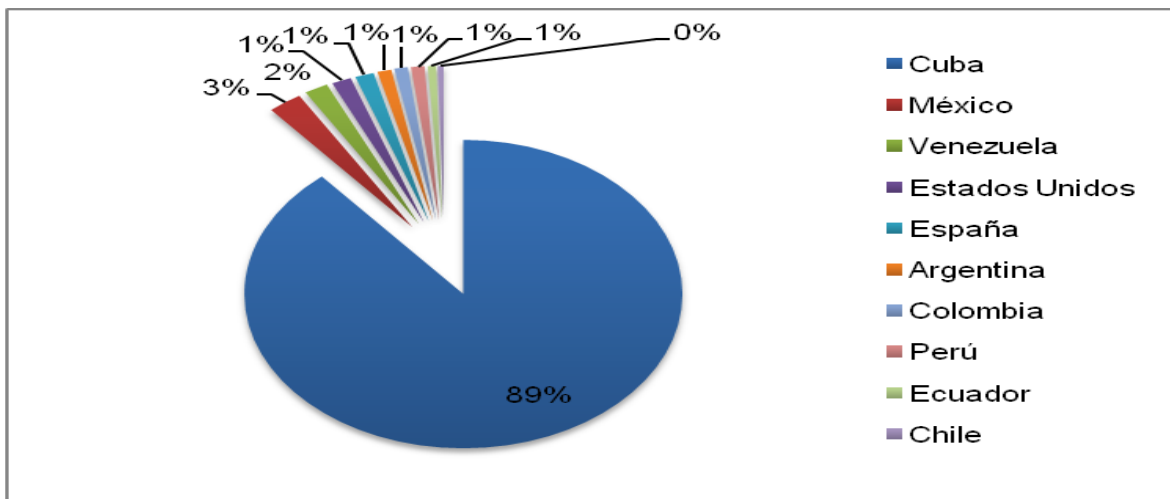
Gráfica 1. Cantidad de visitas por mes

**1.2 Número total de visitas en el año: 69590**

**1.3 Número total de visitantes recurrentes: 18540**

**1.4 Duración promedio de las visitas: 5 min 55 s**

**1.5 Procedencia de los visitantes**



**Gráfica 2. Procedencia de los visitantes por países**

## **2. ESTADÍSTICAS SOBRE LAS ACCIONES REALIZADAS EN EL SITIO**

### **2.1 Páginas consultadas**

**Tabla 1. Las 10 páginas más consultadas**

<b>Páginas consultadas</b>	<b>Visitas</b>
Página de inicio	36890
Salud Pública -- Bienestar de la Población -- Calidad de Vida	26461
Anatomía	19374
Navegar por Clasificación	18855
Especialidades -- Medicina Clínica	6337
Ciencias Biológicas -- Histología	4627
Sugerir recursos	3512
Atención de Salud -- Atención al Paciente -- Cuidados Críticos	3317
Cuentas de usuario	2898
Salud Pública -- Salud Ambiental -- Abastecimiento de Agua	2574

## 2.2 Visitas a enlaces externos desde el sitio

Tabla 2. Los 10 enlaces externos más consultados

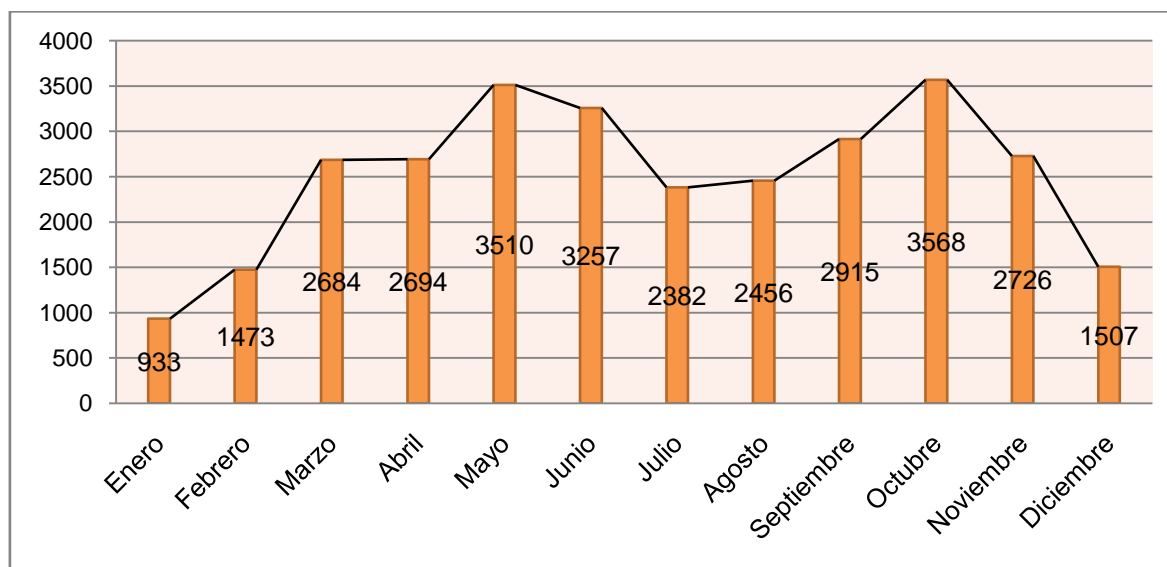
Enlaces externos	Clics
www.sld.cu	6027
blogs.sld.cu	1805
bvsayuda.sld.cu	865
www.cgcom.es	662
lis.bvs.br	504
www.bvscuba.sld.cu	168
www.fundacio1.lacaixa.es	79
www.bvspediatria.org.ar	58
documents.irevues.inist.fr	69
www.psiquiatriainfantil.org	69

## Repositorio de Tesis Doctorales

A continuación se relacionan los indicadores que se utilizarán para analizar estadísticamente el comportamiento de la navegación de los usuarios **durante el 2011**.

### 1. ESTADÍSTICAS SOBRE LOS VISITANTES

#### 1.1 Número total de visitas por mes



Gráfica 1. Cantidad de visitas por mes

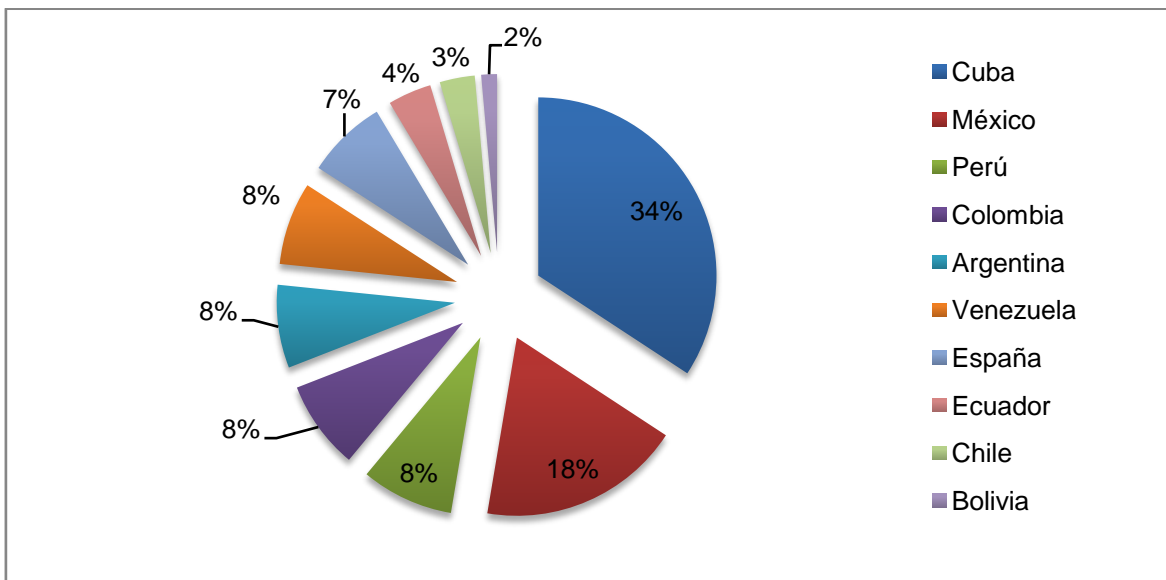
#### 1.2 Número total de visitas en el año: 30165

#### 1.3 Número total de visitantes recurrentes: 4165



#### 1.4 Duración promedio de las visitas: 3 min 53 s

#### 1.5 Procedencia de los visitantes



Gráfica 2. Procedencia de los visitantes por países

## 2. ESTADÍSTICAS SOBRE LAS ACCIONES REALIZADAS EN EL SITIO

### 2.1 Páginas consultadas

Tabla 1. Las 10 páginas más consultadas

Enlaces externos	Clics
<a href="http://www.bibliociencias.cu">www.bibliociencias.cu</a>	389
<a href="http://www.sld.cu">www.sld.cu</a>	286
<a href="http://blogs.sld.cu">blogs.sld.cu</a>	236
<a href="http://creativecommons.org">creativecommons.org</a>	202
<a href="mailto:tesisdr@infomed.sld.cu">mailto:tesisdr@infomed.sld.cu</a>	48
<a href="http://www.bvscuba.sld.cu">www.bvscuba.sld.cu</a>	44
<a href="http://roar.eprints.org">roar.eprints.org</a>	42
<a href="http://www.openarchives.org">www.openarchives.org</a>	31
<a href="http://bvsayuda.sld.cu">bvsayuda.sld.cu</a>	31
<a href="http://www.eprints.org">www.eprints.org</a>	12

## 2.2 Visitas a enlaces externos desde el sitio

Tabla 2. Los 10 enlaces externos más consultados

Enlaces externos	Clics
<a href="http://www.bibliociencias.cu">www.bibliociencias.cu</a>	389
<a href="http://www.sld.cu">www.sld.cu</a>	286
<a href="http://blogs.sld.cu">blogs.sld.cu</a>	236
<a href="http://creativecommons.org">creativecommons.org</a>	202
<a href="mailto:tesisdr@infomed.sld.cu">mailto:tesisdr@infomed.sld.cu</a>	48
<a href="http://www.bvscuba.sld.cu">www.bvscuba.sld.cu</a>	44
<a href="http://roar.eprints.org">roar.eprints.org</a>	42
<a href="http://www.openarchives.org">www.openarchives.org</a>	31
<a href="http://bvsayuda.sld.cu">bvsayuda.sld.cu</a>	31
<a href="http://www.eprints.org">www.eprints.org</a>	12