



Semana Mundial de Concienciación sobre el Uso de los Antibióticos

13-19 de noviembre de 2017



Pida asesoramiento a un profesional sanitario cualificado antes de tomar antibióticos

El lema de este año es: «Pida asesoramiento a un profesional sanitario cualificado antes de tomar antibióticos». Los antibióticos son un recurso sumamente valioso, de modo que es importante asesorarse adecuadamente antes de tomarlos. Mediante el uso responsable de antibióticos usted y su familia no solo obtendrán el mejor tratamiento, sino

que también contribuirán a reducir la amenaza de la resistencia a los antimicrobianos.

- Convertir la resistencia a los antimicrobianos en una cuestión sanitaria reconocida mundialmente.
- Concienciar sobre la necesidad de preservar el poder de los antibióticos mediante su uso apropiado.
- Aumentar el reconocimiento de que las personas,

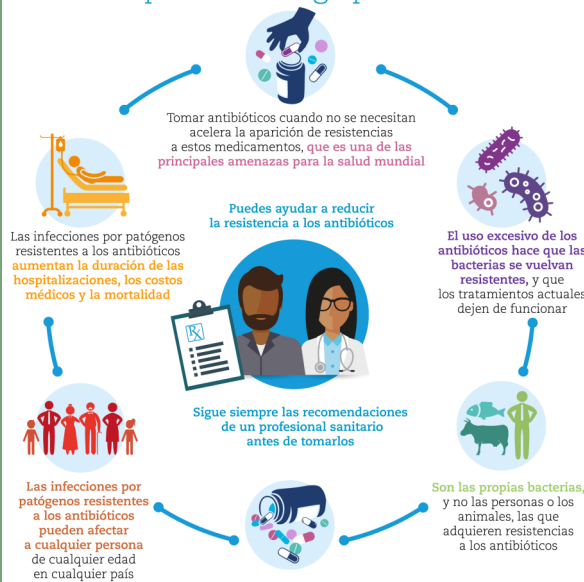
los profesionales de la salud y la agricultura y los gobiernos deben contribuir a luchar contra la resistencia a los antibióticos.

Alentar el cambio de conductas y trasladar el mensaje de que acciones simples pueden marcar la diferencia.

PIDA SIEMPRE ASESORAMIENTO A UN PROFESIONAL SANITARIO CUALIFICADO ANTES DE TOMAR ANTIBIÓTICOS



El uso excesivo e indebido de los ANTIBIÓTICOS supone un riesgo para todos



EL TRATAMIENTO EFICAZ DE LOS DESECHOS PUEDE PROTEGER EL MEDIO AMBIENTE Y REDUCIR LA RESISTENCIA A LOS ANTIBIÓTICOS



PREVENCIÓN Y CONTROL DE INFECCIONES PARA EVITAR LA RESISTENCIA ANTIMICROBIANA EN LA ATENCIÓN SANITARIA

En promedio 1 de cada 10 pacientes se ve afectado por una infección asociada a la atención sanitaria (IAS)

Las IAS resistentes a los antibióticos pueden incrementar al doble o más la posibilidad de fallecer

Más del 50% de las infecciones de heridas quirúrgicas pueden ser resistentes a los antibióticos

Las medidas efectivas de prevención y control de infecciones (PCI) junto con la gestión eficaz del agua, el saneamiento y la higiene (WASH) detienen la propagación de gérmenes resistentes a los antibióticos

Las medidas de PCI y WASH en la atención sanitaria protegen a los pacientes y al personal de salud de infecciones evitables

Los cimientos para la PCI y WASH en los establecimientos de atención sanitaria son:

- Las prácticas de higiene efectivas, como la higiene de manos
- Los componentes básicos de los programas de PCI
- Un entorno y equipamiento limpios que funcionen correctamente

Esto conduce a:

- Una menor propagación de gérmenes resistentes a los antibióticos
- Una menor necesidad de uso de antibióticos

Cada infección prevenida es un tratamiento antibiótico evitado

- ¡Cumple tu función en el control de la resistencia a los antibióticos!
- Garantiza la aplicación de los programas de PCI y lidera efectivamente las prácticas en materia de PCI

La PCI salva millones de vidas cada año

SALIDA →

