

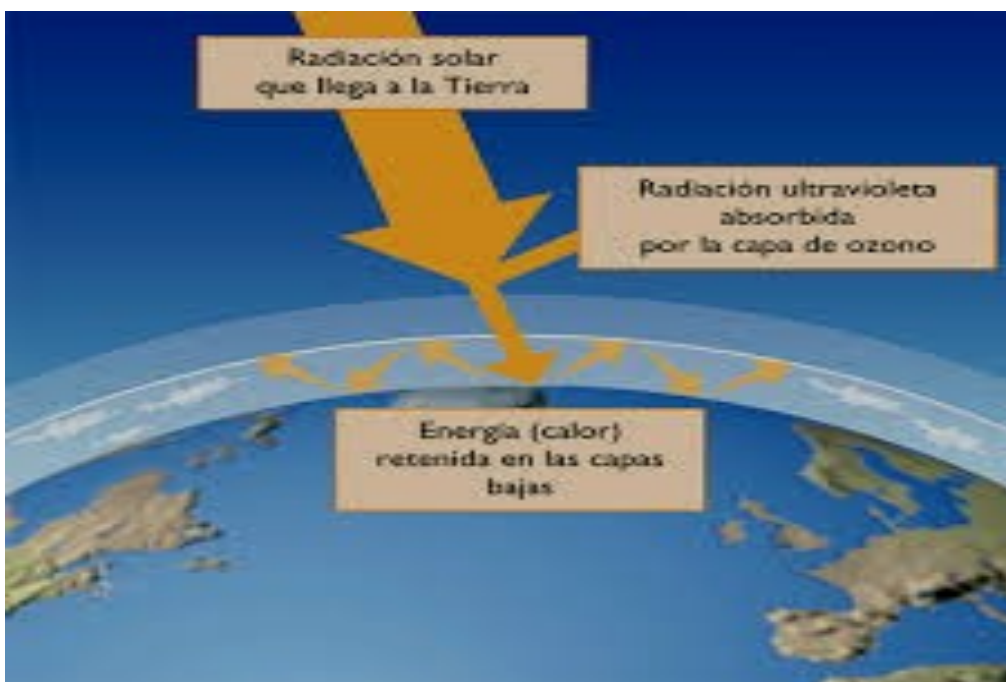
La contaminación atmosférica



Nov 2016

La contaminación atmosférica puede definirse como la presencia de sustancias, organismos o formas de energía en ambientes aéreos a los que no pertenecen -o en cantidades superiores a las propias cuando ése es su sustrato natural- en niveles que excedan la capacidad de la atmósfera para disiparlas o para disponer de ellas a través de su incorporación a las capas de sólidos o líquidos de la biosfera; por un tiempo suficiente, y bajo condiciones tales que interfieran con la salud y la comodidad de las personas, dañen o afecten los recursos naturales o alteren el equilibrio ecológico de la zona.

Revista de la Facultad de Medicina de la UNAM. 1999; 42 (6)



Los efectos de la contaminación del aire sobre la salud



“La contaminación del aire continúa dañando la salud de las poblaciones más vulnerables, a saber, las mujeres, los niños y las personas de edad”

Unos 3 millones de muertes al año están relacionadas con la exposición a la contaminación de aire de exteriores. La contaminación del aire de interiores puede ser igualmente letal. En 2012, según las estimaciones, 6,5 millones de muertes (11,6% de todas las muertes mundiales) estuvieron relacionadas con la contaminación del aire tanto de interiores como de exteriores.

Casi el 90% de las muertes relacionadas con la contaminación del aire se producen en países

de ingresos bajos y medianos, y casi dos de cada tres se producen en las Regiones de Asia Sudoriental y del Pacífico Occidental de la OMS.

El 94% de las muertes se deben a enfermedades no transmisibles, sobre todo a enfermedades cardiovasculares, accidentes cerebrovasculares, la neumopatía obstructiva crónica y el cáncer de pulmón. La contaminación del aire también aumenta el riesgo de infecciones respiratorias agudas.

Entre las principales fuentes de contaminación del aire figuran los modos ineficientes de transporte, la quema de combustible en los hogares y la quema de desechos, las centrales eléctricas y las actividades industriales. Sin embargo, la actividad humana no es la única fuente de contaminación del aire. Por ejemplo, las tormentas de arena, especialmente en regiones cercanas a desiertos, también pueden influir en la calidad del aire. OMS



Consecuencias para la salud

Anualmente, 4,3 millones de personas mueren prematuramente por enfermedades atribuibles a la contaminación del aire interior causada por el uso de combustibles sólidos ineficientes (datos de 2012) para cocinar.

Entre esas defunciones: 12% se deben a neumonía, 34% a accidente cerebrovascular, 26% a cardiopatía isquémica, 22% a neumopatía obstructiva crónica, y 6% a cáncer de pulmón. OMS

Relación entre la contaminación del aire y daños en vasos sanguíneos de adultos jóvenes

La polución del aire por materia en forma de partículas finas podría estar asociada con daños en los vasos sanguíneos y con inflamación en adultos jóvenes y por lo demás sanos, según una nueva investigación.

Estos resultados amplían sustancialmente el conocimiento científico sobre cómo contribuye la contaminación del aire a las enfermedades cardiovasculares, al mostrar que la exposición está asociada con una cascada de efectos negativos, tal como

indica C. Arden Pope, coautor del estudio y profesor de economía en la Universidad Brigham Young de Provo, Utah, Estados Unidos.

Se sabe que la contaminación del aire contribuye a la aparición de enfermedades cardiovasculares y a las muertes relacionadas con ello. En 2004, la American Heart Association (Asociación Cardíaca Estadounidense) hizo una declaración científica, actualizada en 2010, que avisa del riesgo y

recomienda que las personas hablen con su médico sobre cómo evitar la exposición a la polución del aire específica de su zona. Lo que seguía sin estar claro, sin embargo, era cómo exactamente dicha polución afecta a los vasos sanguíneos para que se llegue a ese incremento en el riesgo de enfermedad.

Amazings

“Entre las principales fuentes de contaminación del aire figuran los modos ineficientes de transporte, la quema de combustible en los hogares y la quema de desechos, las centrales eléctricas y las actividades industriales”

Recursos informativos

Uso de la variabilidad de la frecuencia cardíaca como marcador de los efectos cardiovasculares asociados con la contaminación del aire

Salud pública de México 2006; 48: (4)

La contaminación del aire y los problemas respiratorios
Revista de la Facultad de Medicina de la UNAM 2015; 58: (5)

Los efectos agudos de la contaminación del aire en la salud de la población: evidencias de estudios epidemiológicos
Salud pública de México 2001; 43: (6)

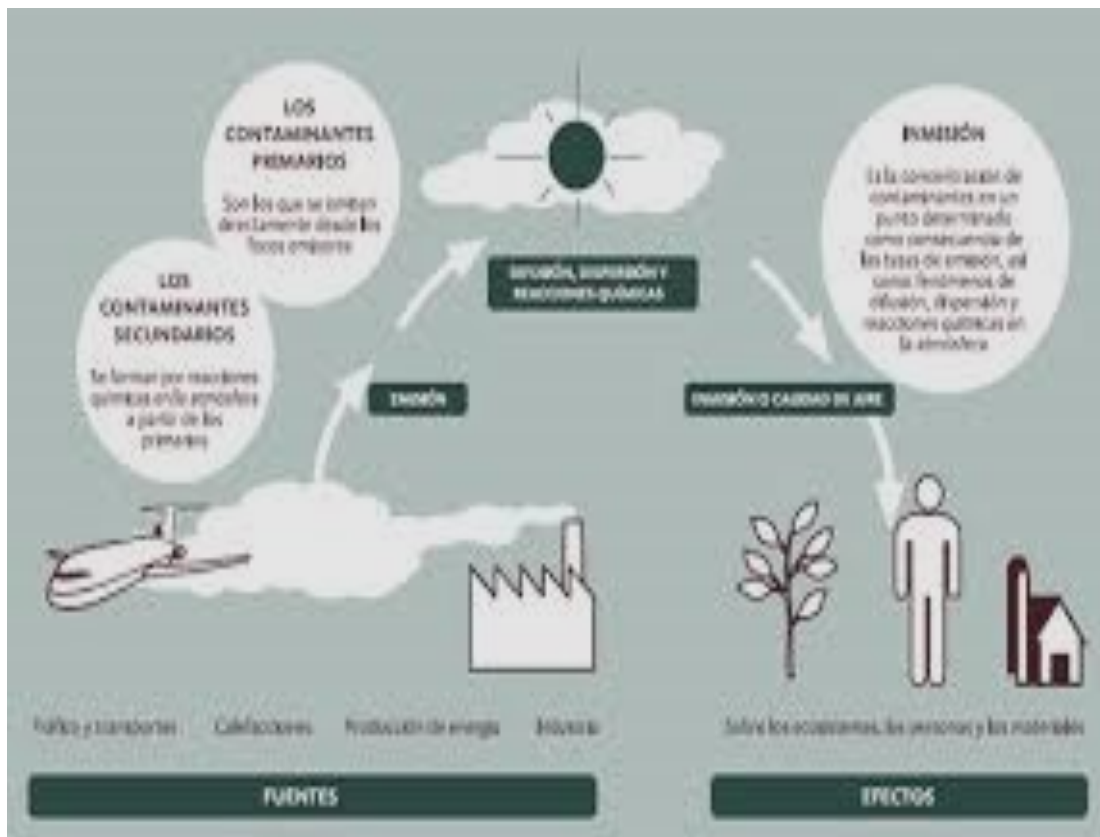
Contaminación ambiental, variabilidad climática y cambio climático: una revisión del impacto en la salud de la población peruana

Rev Peru Med Exp Salud Pública 2014; 31(3):547-56

Fetal growth and air pollution - A study on ultrasound and birth measures

Environmental Research 2017; 152: 73-80

“Entre las principales fuentes de contaminación del aire figuran los modos ineficientes de transporte, la quema de combustible en los hogares y la quema de desechos, las centrales eléctricas y las actividades industriales”



BASES DE DATOS Y SITIOS CONSULTADOS



Elaborado por:

*Grupo Gestión de Información en Salud
Centro Provincial Información de Ciencias Médicas Camagüey, 2016*

*Estamos en la WEB
<http://www.sld.cu/sitios/cpicm-cmw/>*

DESCRIPTORES

DeCS

CONTAMINACIÓN DEL AIRE

CONTAMINACIÓN AMBIENTAL

MeSH

AIR POLLUTION

ENVIRONMENTAL POLLUTION

Límites:

Fecha de publicación: 2001 - 2017

Idiomas: Español/Inglés

Publicaciones académicas (arbitradas)

Texto completo: PDF/Html