





DEMOSTRACION DE LA RESPONSABILIDAD DEL AGENTE SOSPECHOSO TECNICAS “IN VIVO”

- TEST CUTANEOS.
- TESTS DE TRANSFERENCIA PASIVA. (P K)
- TEST DE PROVOCACION BRONQUIAL.



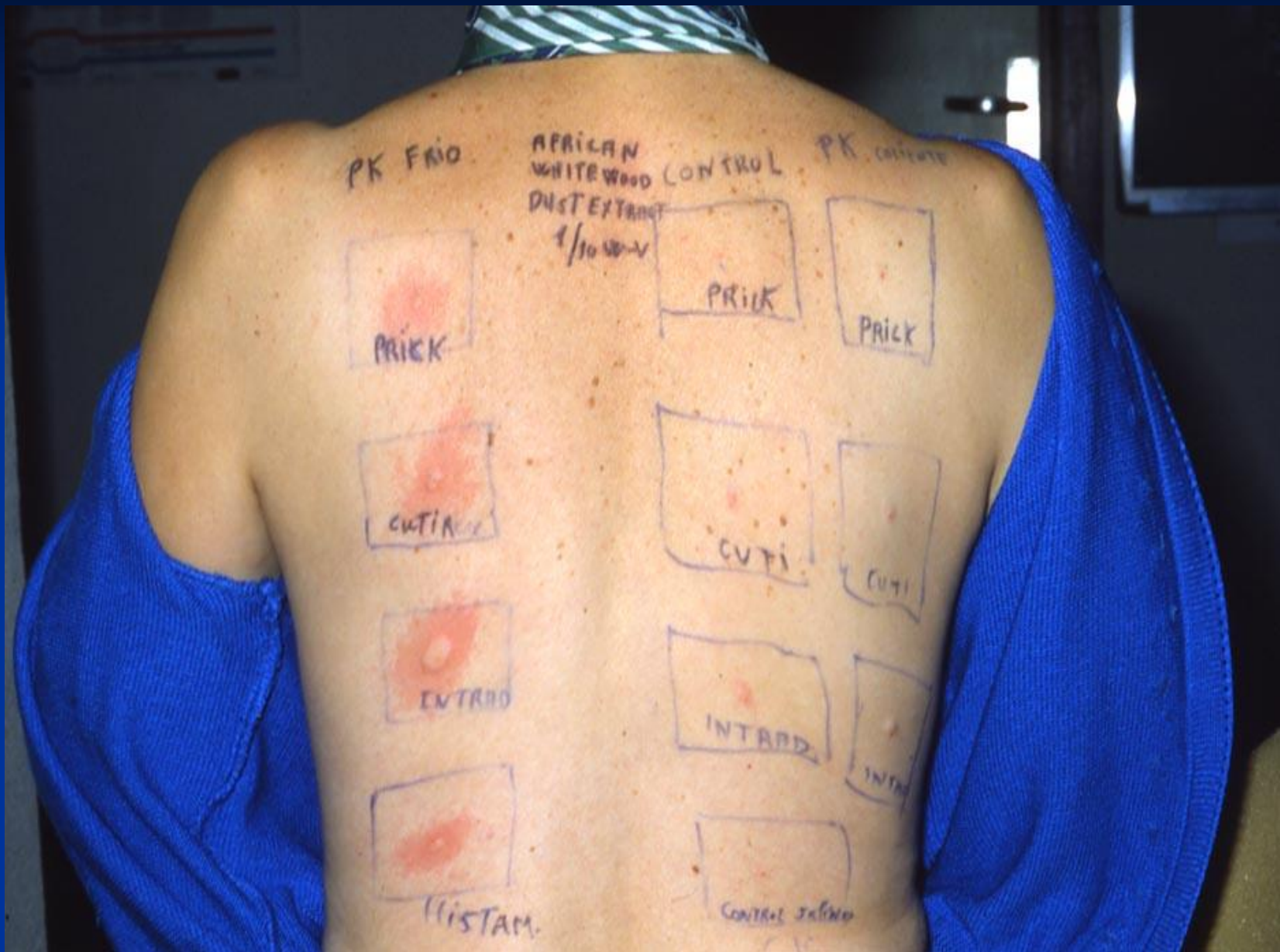
SAMBAL 20%



SAMBAL 10%







PK FMO

AFRICAN
WHITEWOOD
DUST EXTRACT
1/10 W-V

CONTROL

PK control

PRICK

PRICK

PRICK

CUTI

CUTI

CUTI

INTARD

INTARD

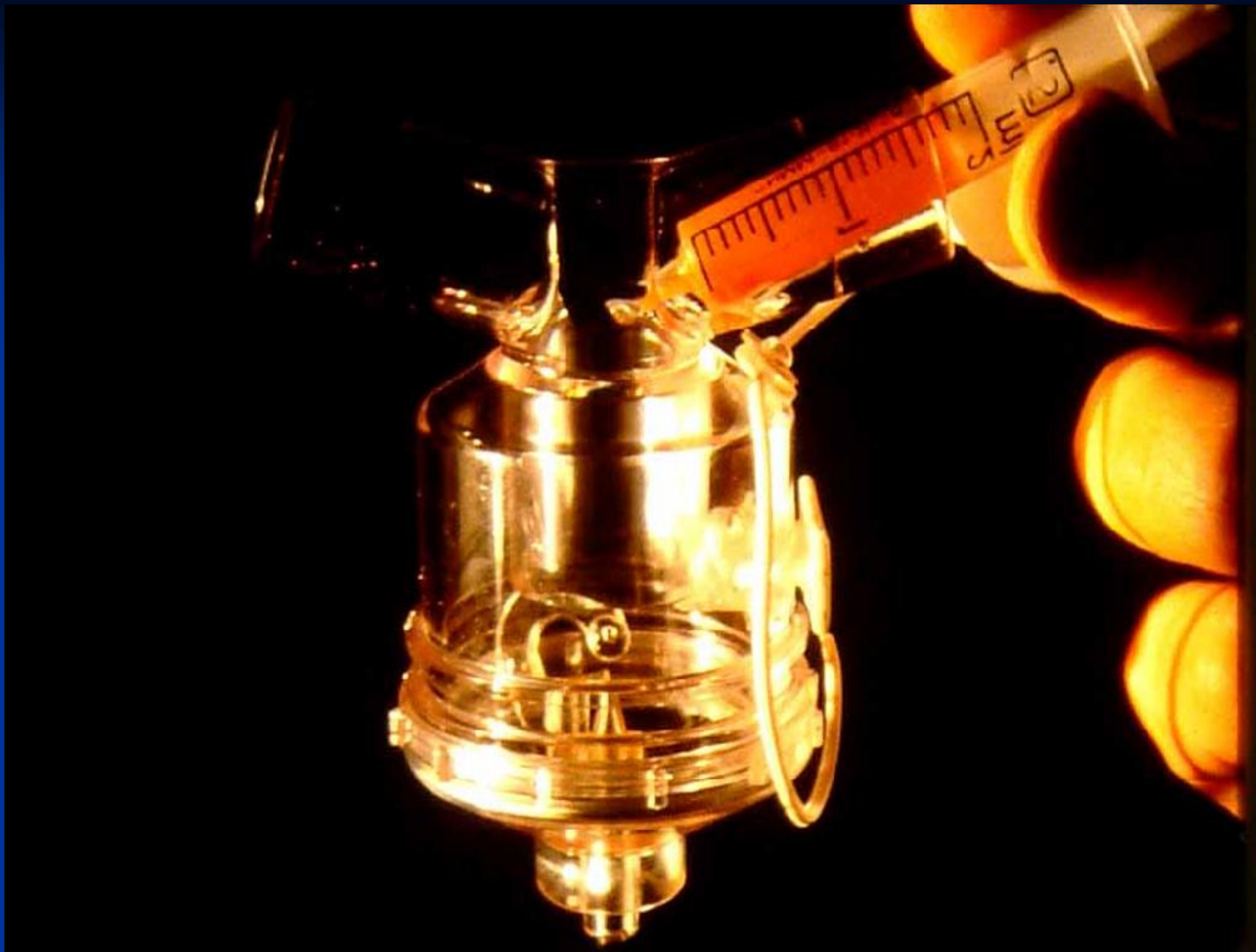
INTARD

HISTAM.

CONTROL SALINE

TECNICAS PARA REALIZAR EL TEST DE PROVOCACION BRONQUIAL

- INHALACION DEL EXTRACTO AEROSOLIZADO CON UN NEBULIZADOR. (Sustancias de alto P M)
- CABINAS ACONDICIONADAS. (Sustancias de bajo P M)
- PROVOCACION “NATURAL” EN EL MEDIO LABORAL

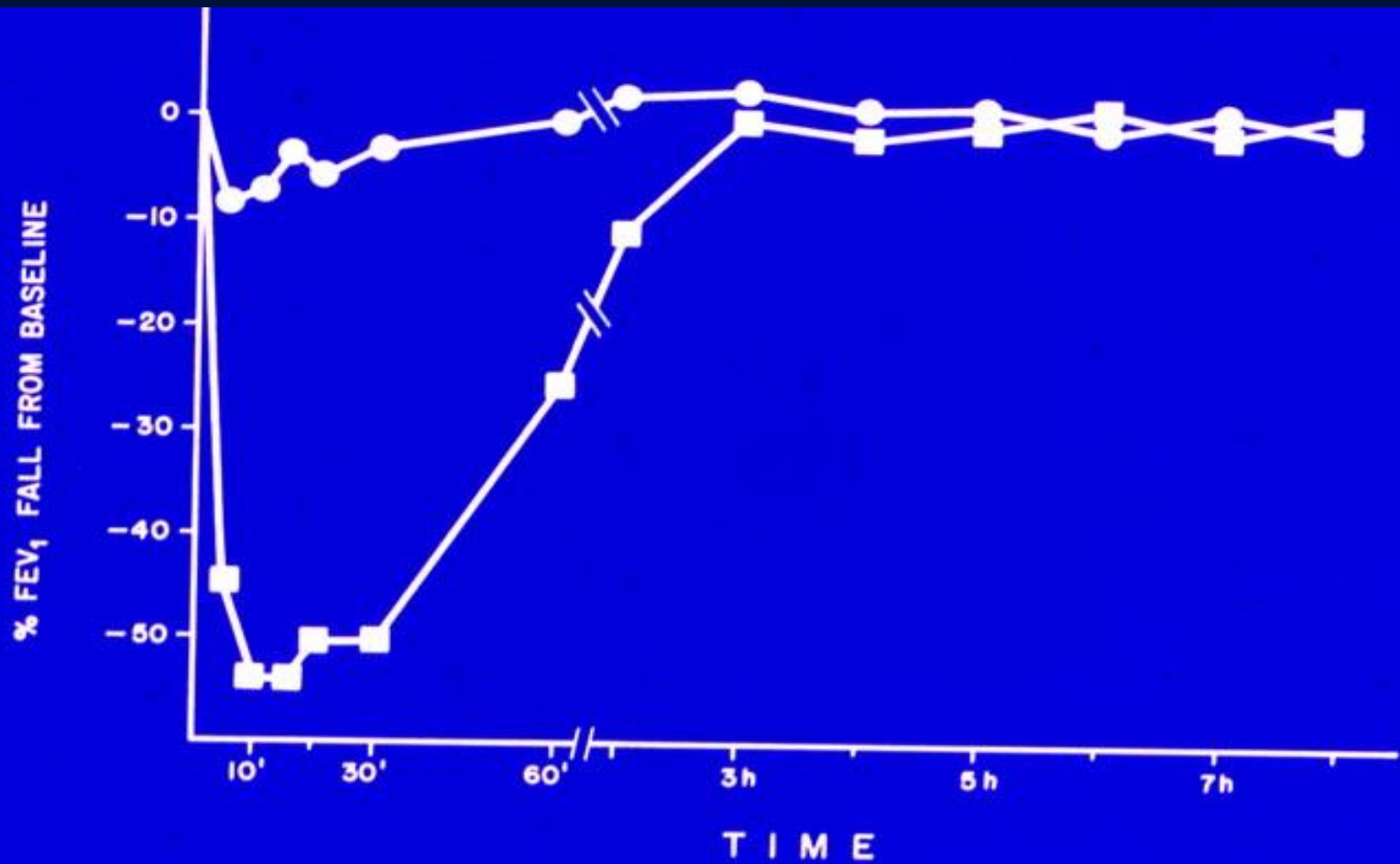






MODELOS DE RESPUESTA BRONQUIAL

- **INMEDIATA.** APARECE EN LOS **PRIMEROS 20 MIN.** Y SE RESUELVE EN **1-3 HORAS.** LA INHIBEN CGDS, NDCS BETA-AGONISTAS, Anti-IgE.
- **TARDIA.** APARECE ENTRE LAS **3-8 HORAS** Y SE RESUELVE LAS SIGUIENTES **24 HORAS** EN. LA INHIBEN: CORTICOIDES. (Los beta-agonistas muy debilmente), ANTILEUCOTRIENOS
- **DUAL.** AMBAS RESPUESTAS SE DAN EN EL MISMO PACIENTE. Muy frecuente en A O



- BRONCHIAL PROVOCATION TEST PERFORMED WITH 0.1 % W/V AFRICAN MAPLE EXTRACT.
- THE SAME TEST PERFORMED AFTER 30 min. OF 40mg. CROMOLYN SODIUM INHALATION.