

Diapositiva 1



Diapositiva

ESCALONES TERAPÉUTICOS DEL TRATAMIENTO DEL ASMA DE ADULTO

← Bajar Escalones terapéuticos Subir →

	Escalón 1	Escalón 2	Escalón 3	Escalón 4	Escalón 5	Escalón 6
Tratamiento de mantenimiento		Glucocorticoide inhalado a dosis bajas	Glucocorticoide inhalado a dosis bajas + agonista β ₂ adrenérgico acción larga	Glucocorticoide inhalado a dosis medias + agonista β ₂ adrenérgico acción larga	Glucocorticoide inhalado a dosis altas + agonista β ₂ adrenérgico acción larga	Glucocorticoide inhalado a dosis altas + agonista β ₂ adrenérgico acción larga + glucocorticoides orales
Otras opciones		Antileucotrieno	Glucocorticoide inhalado a dosis medias Glucocorticoide inhalado a dosis bajas + antileucotrieno	Glucocorticoide inhalado a dosis medias + antileucotrieno	Antileucotrieno y/o teofilina y/o omalizumab	Antileucotrieno y/o teofilina y/o omalizumab
A demanda	Agonista β ₂ adrenérgico acción corta	Agonista β ₂ adrenérgico acción corta	Agonista β ₂ adrenérgico acción corta	Agonista β ₂ adrenérgico acción corta	Agonista β ₂ adrenérgico acción corta	Agonista β ₂ adrenérgico acción corta
Educación, control ambiental, tratamiento de las comorbilidades						
Considerar inmunoterapia con alérgenos						

Diapositiva 3

Omalizumab

Omalizumab es un anticuerpo monoclonal, humanizado mediante tecnología ADN recombinante, que se fija a la IgE libre circulante e impide que esta se una a los mastocitos y demás células efectoras con receptores para la IgE y por tanto, evita que se produzca respuesta por hipersensibilidad. Podría también tener efecto inmunomodulador.

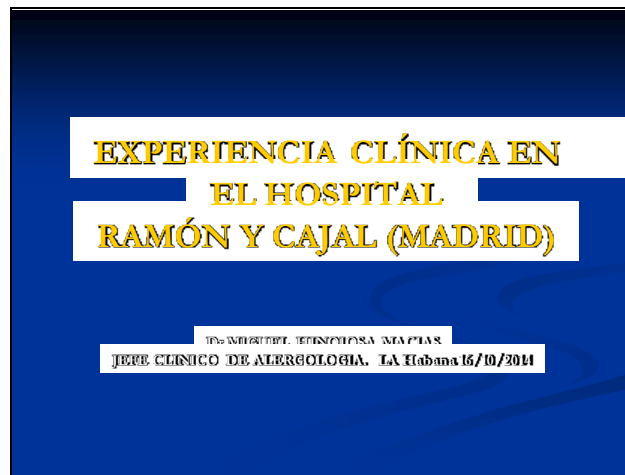
Por tanto se podría usar en **cualquier** patología mediada por IgE

Diapositiva 4

Indicaciones de Omalizumab según EMEA. Aprobado en Octubre 2005

- Omalizumab está indicado para el tratamiento de niños de 6 años con asma alérgica grave y persistente:
 - con un nivel de IgE sérica "in vitro" al menos para un alérgeno perenne y además:
 - con función pulmonar reducida (FEV1 < 80%)
 - con síntomas nocturnos y/o síntomas diurnos frecuentes
 - con una necesidad de medicación de rescate o acción prolongada

Diapositiva 5



Diapositiva 6

Características basales de los pacientes I

70 pacientes:

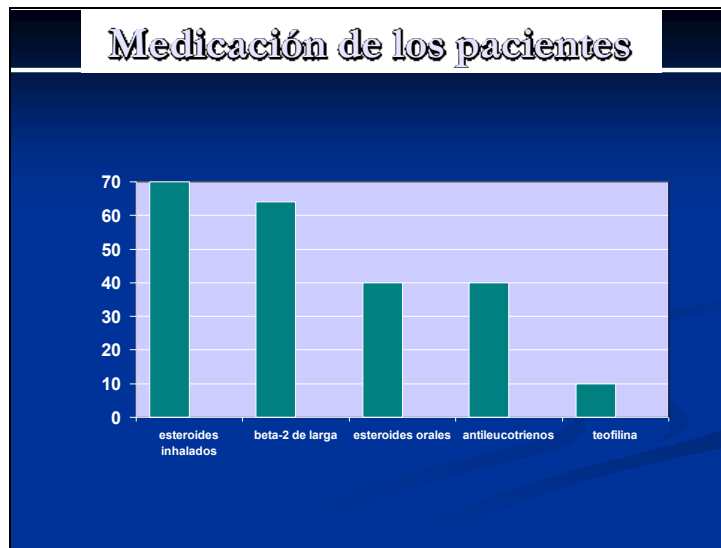
- Edad promedio 33,4 años (rango: 67a).
- Sexo: 22 V 48 M.
- Duración del asma: 16,4 años (32a).
- Nivel de I₂E: media promedio: 337.46 UI/mL (40-1000)
- Dosis de Xolair por mes:
 - 150mg (6 meses)
 - 300mg (24 meses)
 - 600mg (40 meses)
- Todos los pacientes test antihistamínicos positivos a la I₂E específica para uno o varios de una batería de aeroalergenos

Diapositiva 7

Características basales de los pacientes II

- Hospitalizaciones en el último año:
 - 24 pacientes
- Visitas de urgencias por exacerbaciones del asma en el último año:
 - 60 pacientes (2,5 por paciente y año)
- Dosis GI:
 - Flutasona 10: 2000 mcg por día: 36 mes
 - Budesonida 8: 2400 mcg por día: 32 mes
- FEV1 promedio: 63% (rango: 33%)

Diapositiva 8

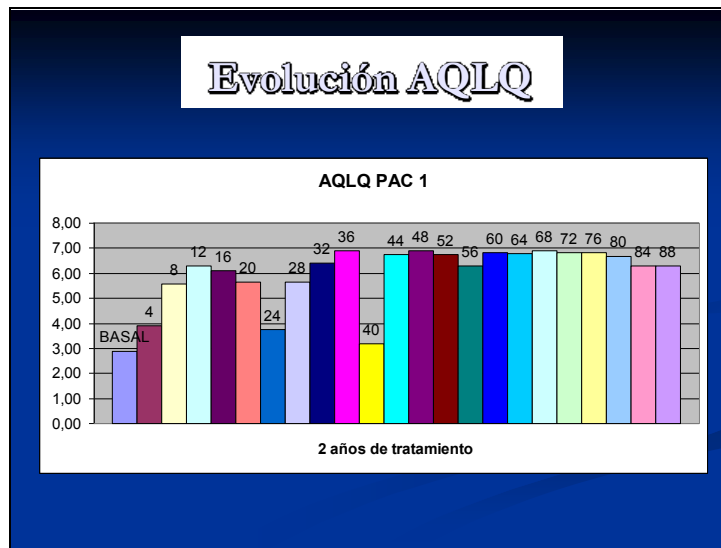


Diapositiva 9

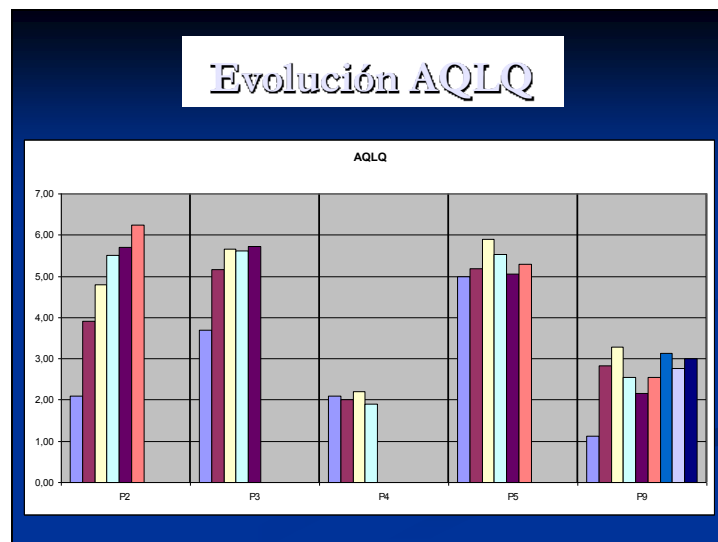
A TODOS LOS PACIENTES SE LES DETERMINA MENSUALMENTE:

- AQLQ for asthma. (E Juniper)
- ACQ (E Juniper)
- FEV1
- VALORACION CLINICA
- EXTRACCION DE SANGRE: Se dispone de una alícuota de **suero congelado mensual por paciente** desde el inicio del tratamiento. (Investigación futura)

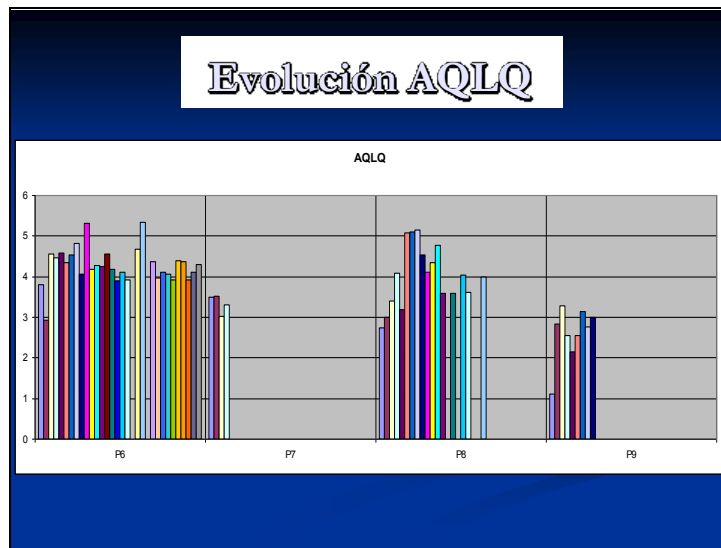
Diapositiva 10



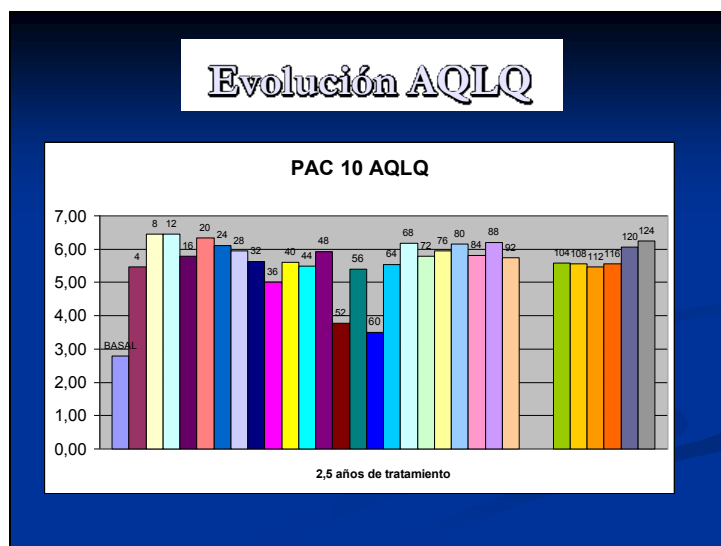
Diapositiva 11



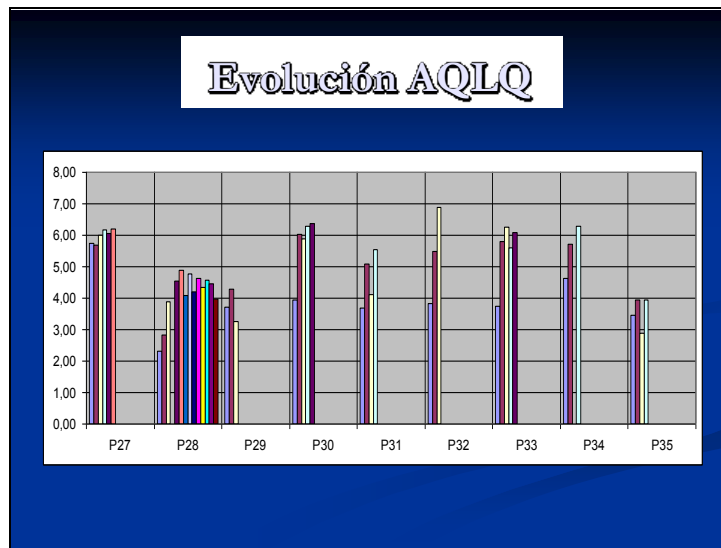
Diapositiva 12



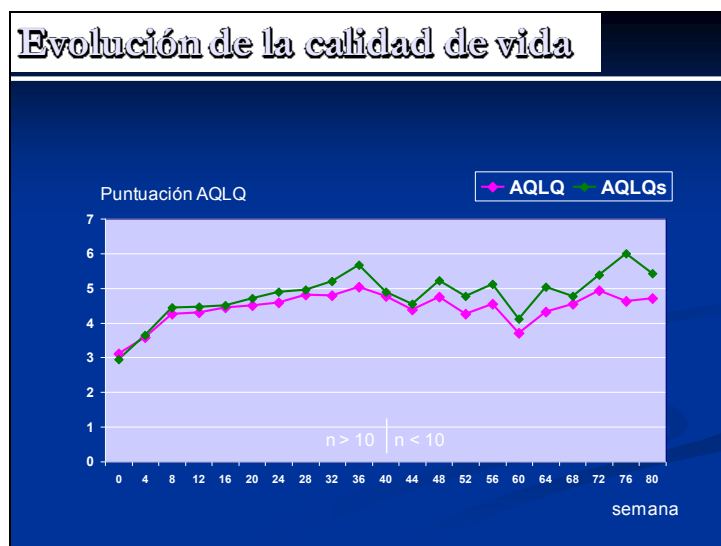
Diapositiva 13



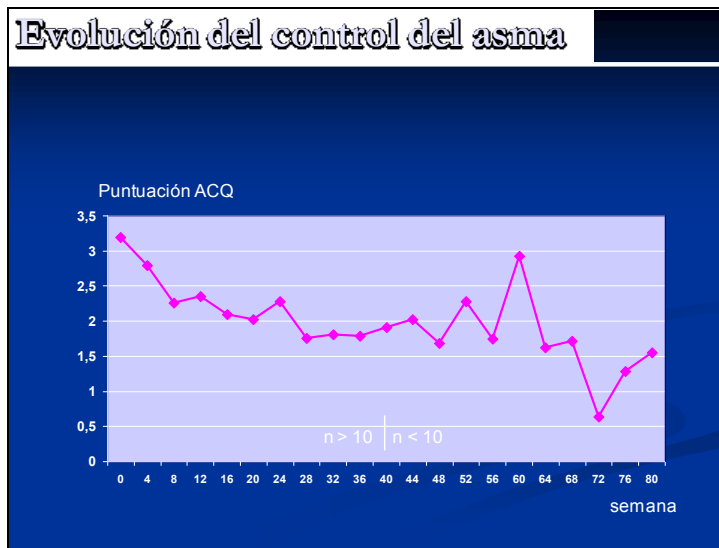
Diapositiva 14



Diapositiva 15



Diapositiva 16



Diapositiva 17

