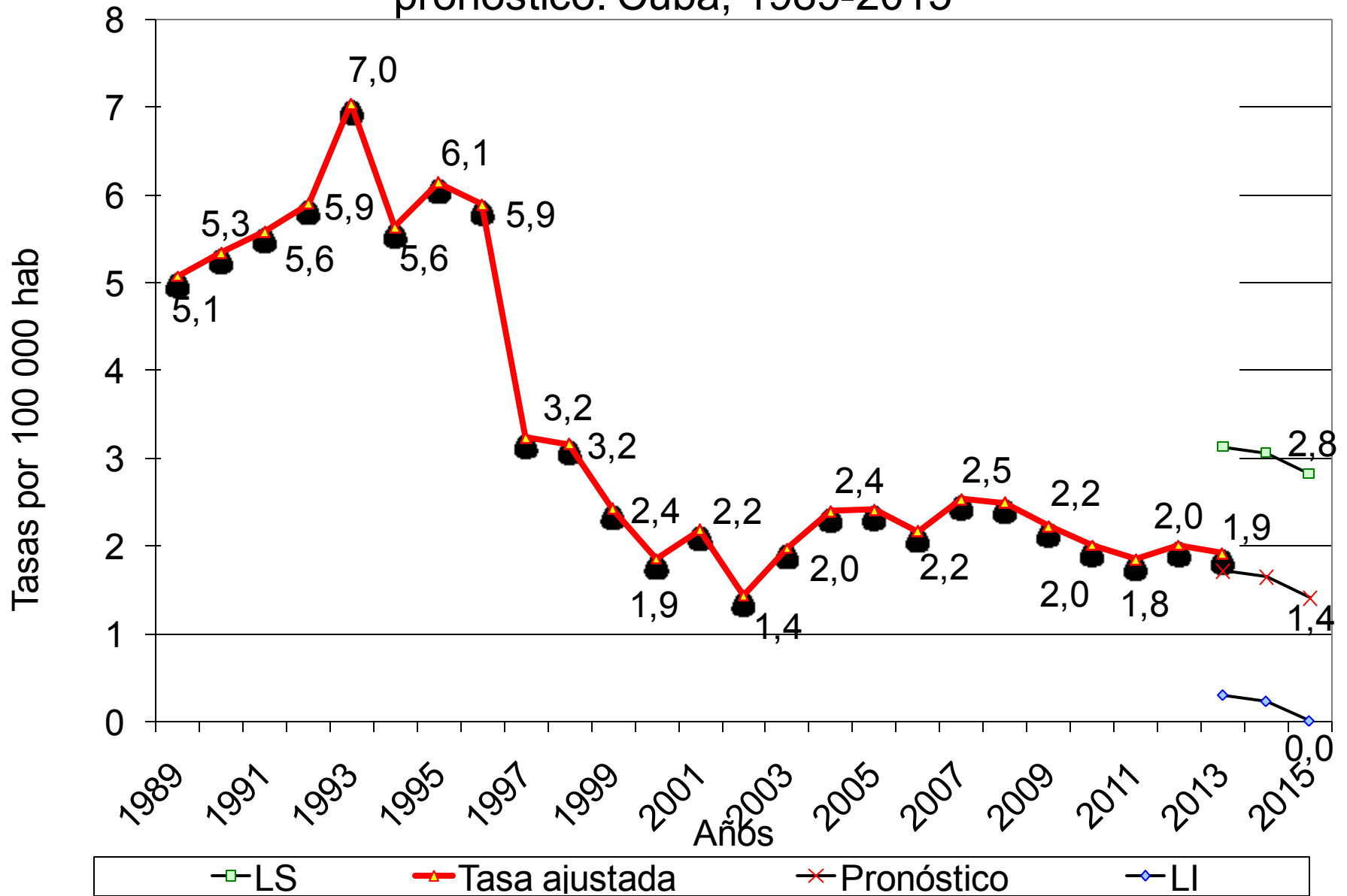


# Otras estadísticas

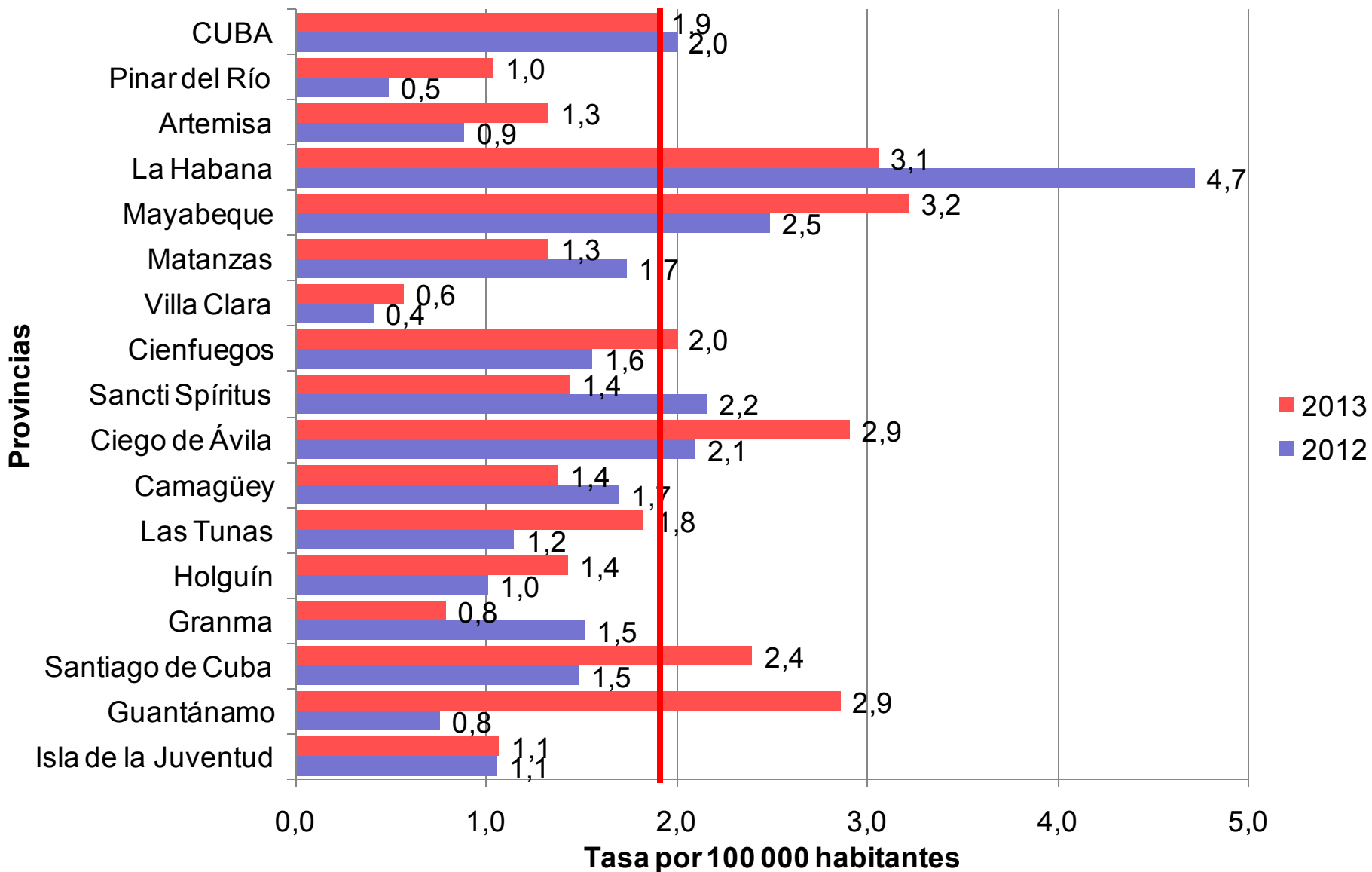
- 452 051 Consultas médicas por alergia.
- 5478 ingresos en el hogar
- 8 108 certificados médicos = 64 012 días de ausencia = certificados x ~ 8 días
- 39 937 pacientes rehabilitados (2.7% de la prevalencia)

# Mortalidad

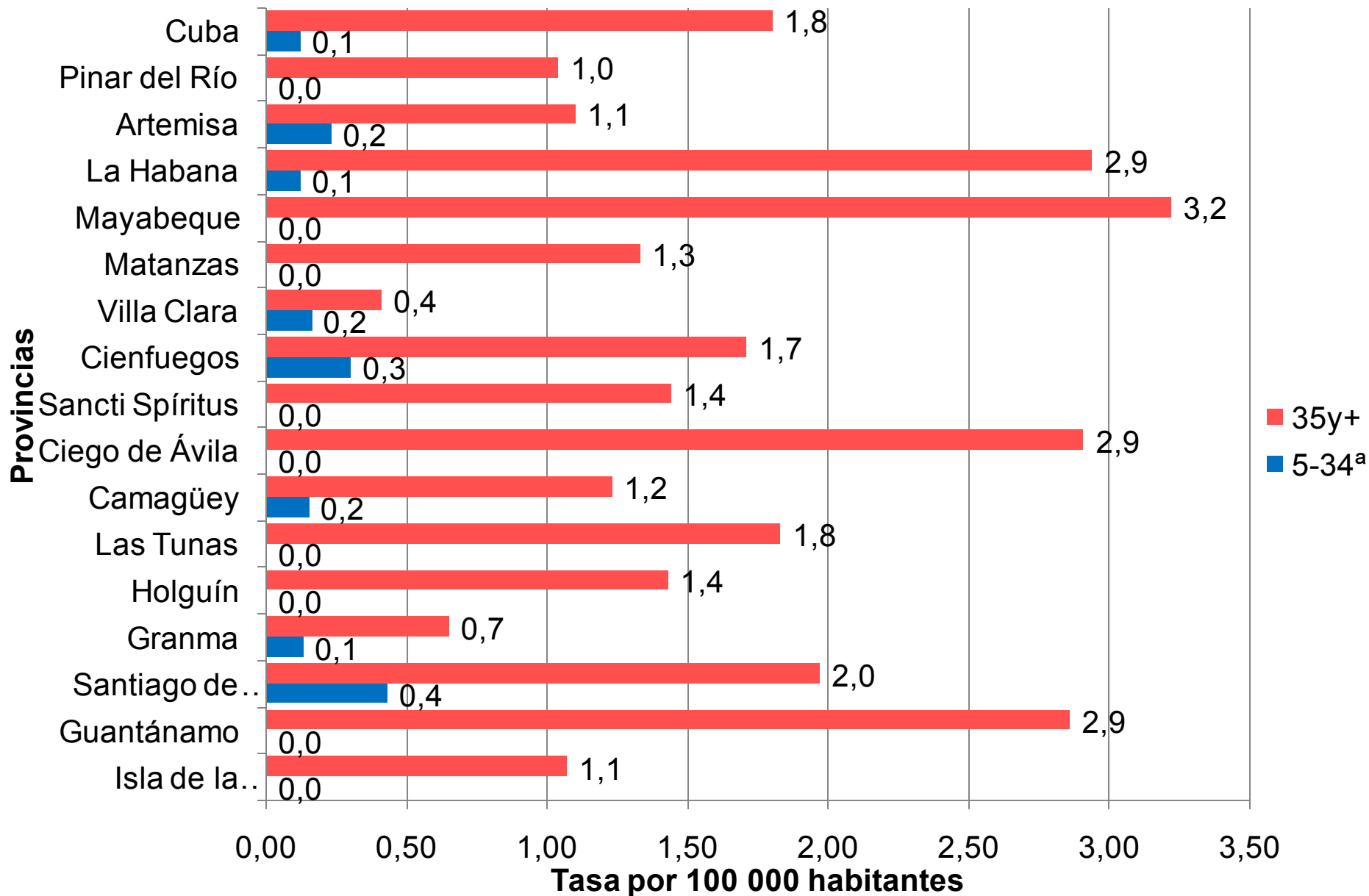
# Mortalidad ajustada por asma bronquial, tendencia y pronóstico. Cuba, 1989-2015



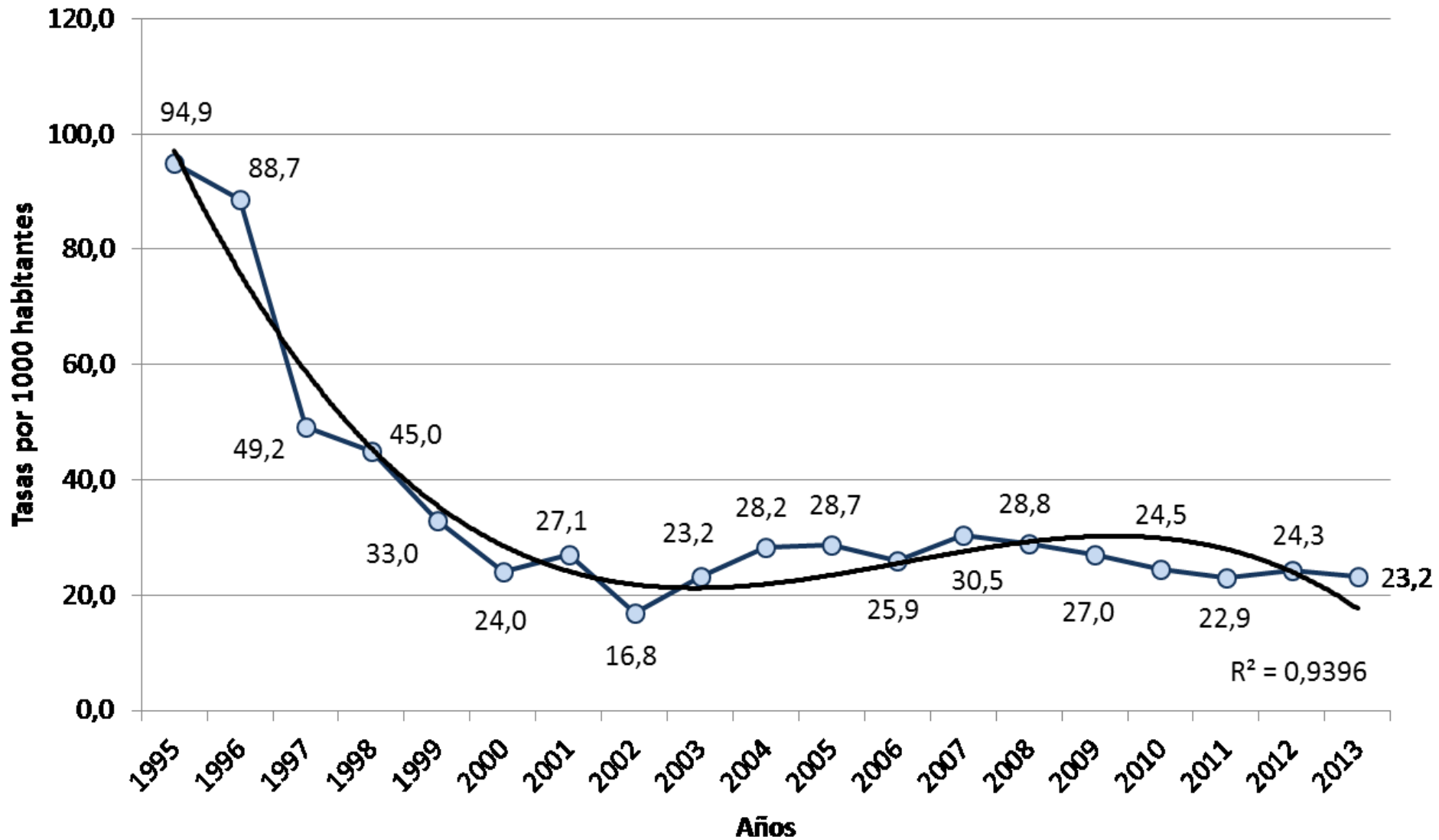
## Tasas brutas y ajustadas de mortalidad por asma según provincias. Cuba 2012-2013



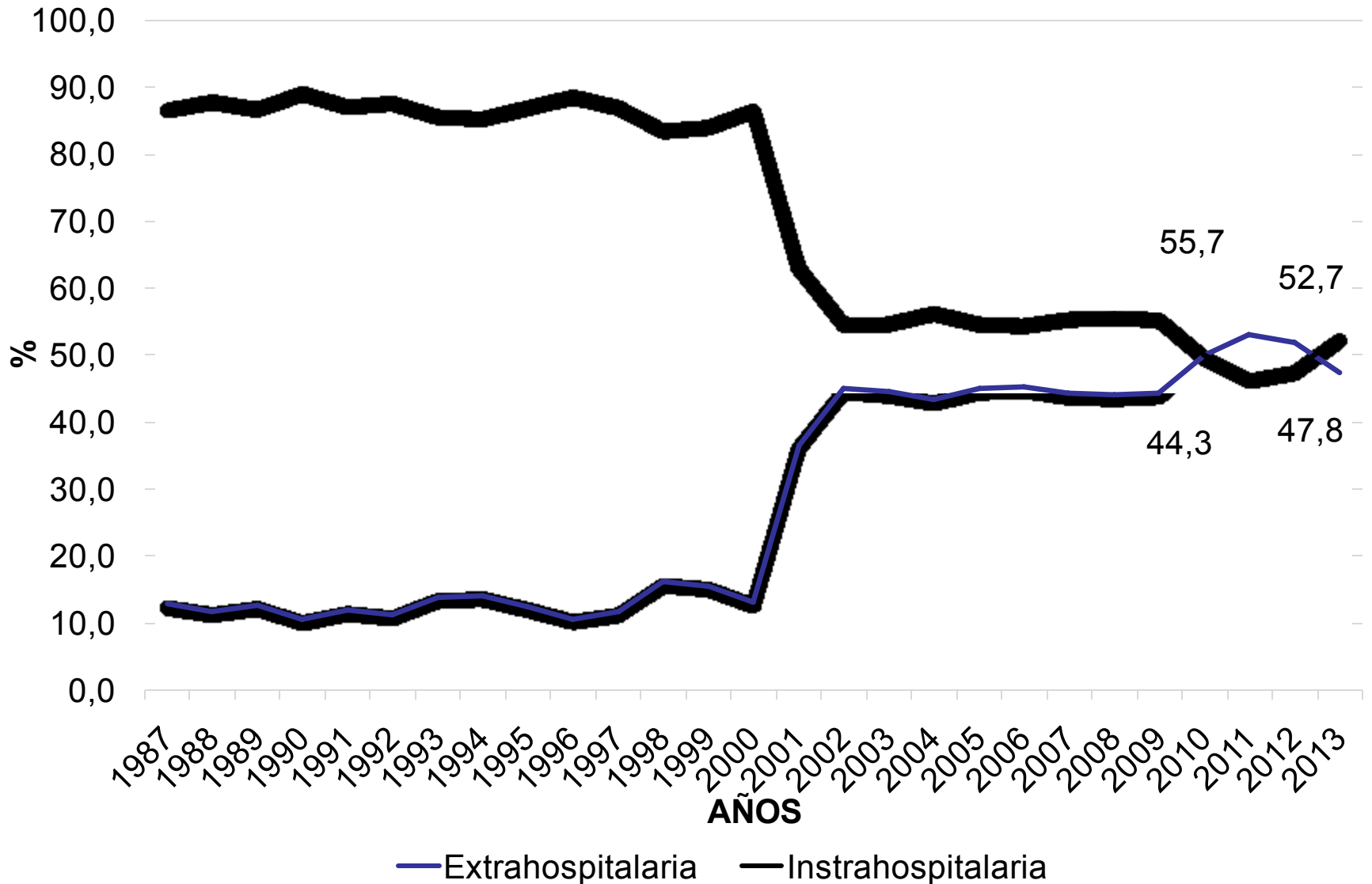
# Tasas de mortalidad por asma según provincias y edad. Cuba 2013



## Letalidad por asma bronquial. Cuba, 1995-2013.

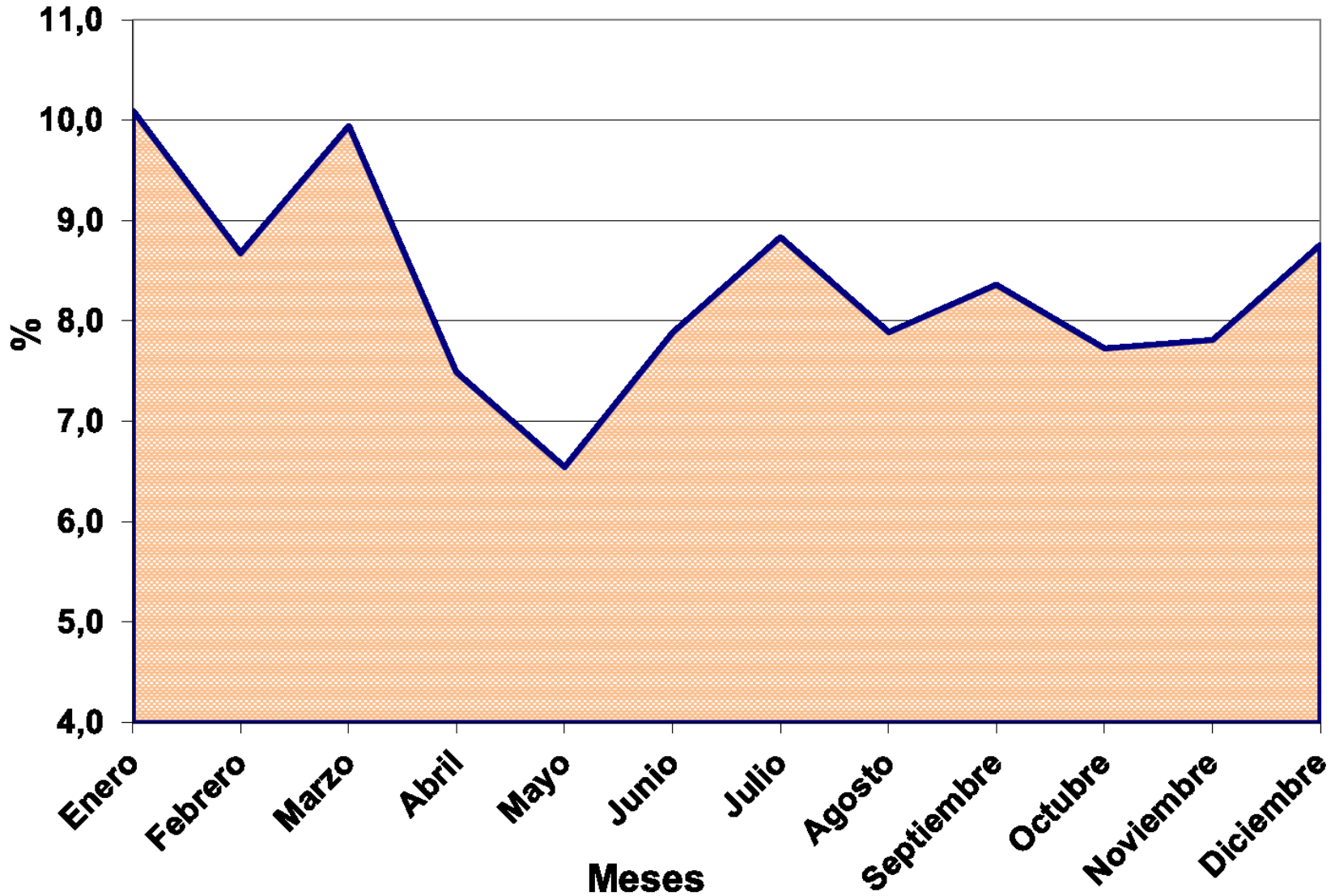


## Mortalidad proporcional por Asma Bronquial según sitio de ocurrencia de la defunción. Cuba, 1987-2013.



# Muertes por asma según meses del año.

Cuba 2000-2012





# FR ASOCIADOS A LA MORTALIDAD

- 59.3% de las muertes en **féminas**
- 86.1% urbano
- 37.6 años como promedio de diagnóstico de asma
- **Tabaquismo** 44.2% Activo  
32.0% Fumador pasivo
- 60.0% **Exceso** de uso de spray BD (+4 v/día)
- 41.5% Uso de esteroides orales a repetición
- 68.6% Asma persistente moderada/severa
- Entre 1ros síntomas y atención de **9.50 horas**

# Estadísticas diarias de asma

- ~ **175** personas tienen ausencia a la escuela o el trabajo
- ~ **22** certificados médicos
- ~ **3 069** personas visitan los servicios de urgencia
- ~ **48** personas son ingresadas
- ~ **0,7** personas mueren

# Cobertura de servicios de alergia en Cuba

- 13 382 MGI (11 550 CM)
- 301- Especialistas en alergia (1/33 971 x hab.)
- 323 - Dedicados a alergia
- 86 - Servicios de alergia

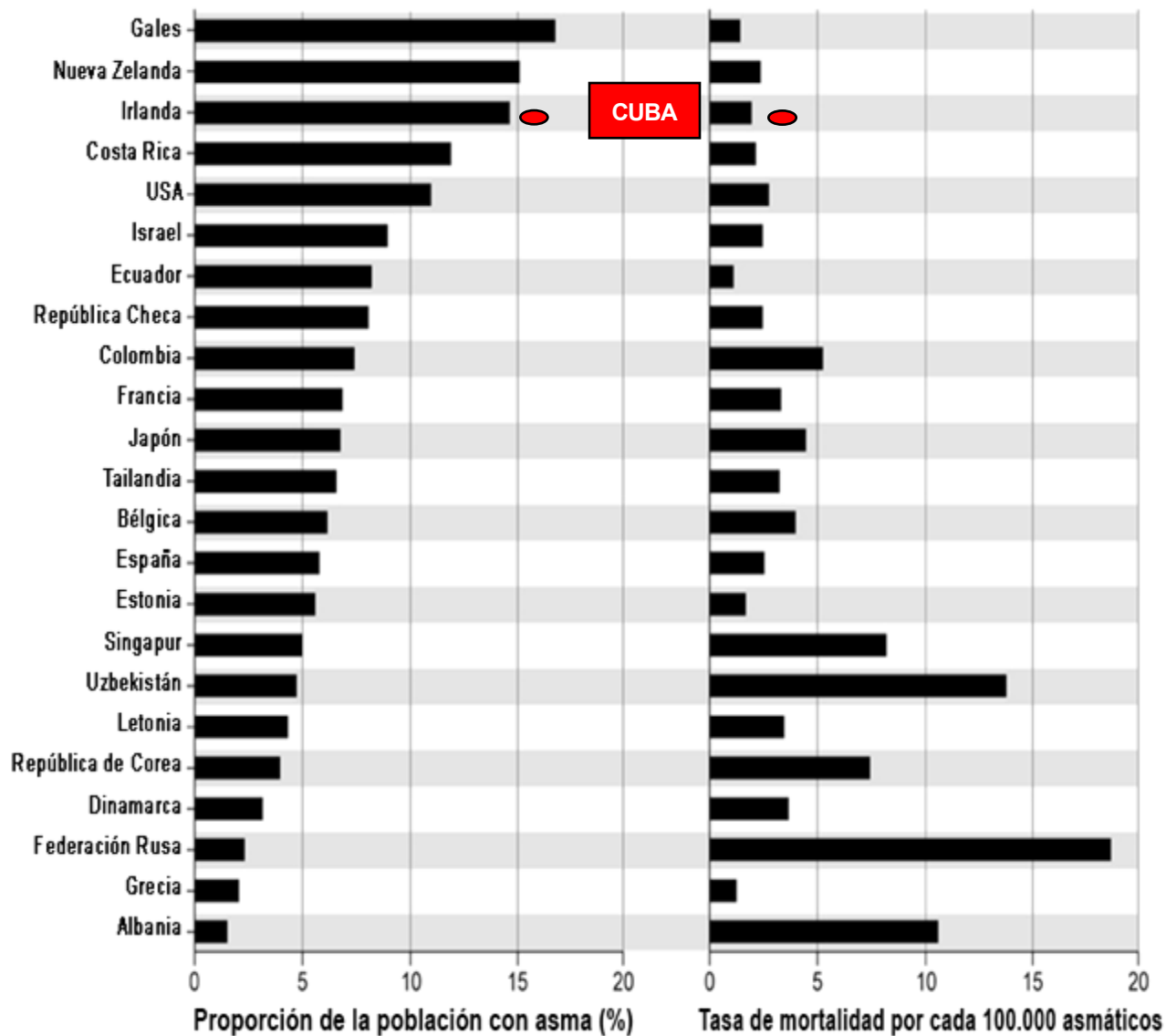


**161 - Hospitales**

**Salas de cuidados intensivos:**

**Pediátricas (34) - Medicina (93)**

# Prevalencia de asma vs Mortalidad



# Conclusiones

- Las enfermedades alérgicas dentro de ellas el “**ASMA**” se encuentran entre las principales enfermedades no transmisibles más frecuente en nuestro país.
- Constituye un problema de salud a expensas de la magnitud de su morbilidad con tendencia al aumento y fundamentalmente en edades pediátricas.



- Las exacerbaciones siguen una tendencia a la disminución, en gran medida consecuencia de las medidas sanitarias dispuestas a lo largo de estos últimos años.
- Durante las últimas décadas, una tendencia decreciente y estabilización en indicadores de mortalidad por asma fue encontrada en nuestro país, reflejando cifras no alarmantes.



- La mortalidad extra-hospitalaria es un indicador negativo en aumento.
- Ser mujer, vivir en la ciudad, deficiencia en el control y tratamiento, dificultades en la educación del paciente y baja percepción de riesgo de la crisis letal, aumentan el riesgo de muerte.

**NUESTRO PRINCIPAL RELO**

**LA EDUCACIÓN AL PACIENTE ASMÁTICO**



AGRADECIMIENTOS POR SU ATENCIÓN